

Oberflächen- und Korrosionsschutz für extreme Umgebungsbedingungen



NORD-Getriebemotoren mit nsd tupH-Oberflächenveredelung sind optimal für den Einsatz in anspruchsvollen Umgebungsbedingungen.

Kein Lack – kein Ablättern!



Lackierter Getriebemotor nach 12 Monaten Einsatz in feuchter und salzhaltiger Umgebung

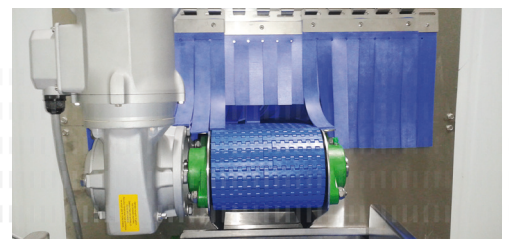


Getriebemotor mit nsd tupH-Oberflächenveredelung nach 12 Monaten Einsatz in feuchter und salzhaltiger Umgebung

nsd tupH

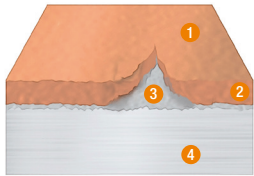
Sealed Surface Conversion System

- ▶ Leicht zu reinigende Oberflächen
- ▶ Beständig gegen Säure und Laugen (breiter pH-Bereich)
- ▶ Keine Unterwanderung, auch nicht bei Beschädigungen
- ▶ Kann nicht abblättern
- ▶ Korrosionsbeständig, verhindert Kontaktkorrosion
- ▶ Alternative zu Edelstahl
- ▶ Konformität nach FDA Title 21 CFR 175.300
- ▶ Frei von Chromaten



Oberflächen- und Korrosionsschutz für extreme Umgebungsbedingungen

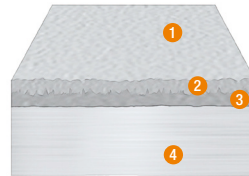
nsd – reduzierte Kosten, verringertes Gewicht, verbesserte Prozesssicherheit. Antriebstechnik für extreme äußere Umgebungsbedingungen in einer Produktvielfalt, die Sie von Standard-Getriebemotoren kennen, jedoch mit der Widerstandskraft von Edelstahl und einem herausragenden Preis-Leistungs-Verhältnis; für diese Anforderung hat NORD DRIVESYSTEMS eine Antwort: die nsd tupH-Oberflächenveredelung. So funktioniert das **nsd** Sealed Surface Conversion System:



Farbe wird auf die Oberfläche aufgetragen und kann sogar poröse Oberflächen verbergen. Da Lack keine permanente Verbindung mit dem Material eingeht, kann er abblättern, selbst bei geringer Nutzung.

01. Lackoberfläche
02. Lack

03. Aluminiumoberfläche
04. Aluminiumlegierung

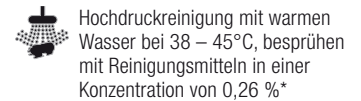
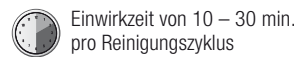
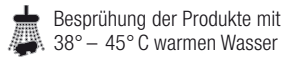


Der nsd tupH-Prozess nutzt einen Binder, der eine permanente Verbindung mit der Aluminiumlegierung eingeht und eine perfekte Basis für die Bindung mit der Oberflächenveredelung darstellt. Die Kombination bietet extreme Widerstandsfähigkeit und eine härtere Oberfläche als unbehandeltes Aluminium.

01. Porenfülleroberfläche
02. Porenfüller

03. Haftschrift
04. Aluminiumlegierung

Ausführliche Tests mit **nsd**



* Eine ausführliche Liste mit den getesteten Reinigungsmitteln können Sie per E-Mail anfordern.



Die Komplettlösung für extreme Bedingungen

- ▶ **nsd** oberflächenbehandelte Gehäuseteile
- ▶ DIN- und Normteile aus Edelstahl
- ▶ Wash-down-Gehäuse (Getriebe und Motor)
- ▶ Edelstahlwellen
- ▶ Spezielle Wellendichtringe

- ▶ Lebensmittelverträgliches Öl
- ▶ **nsd** für extreme Anforderungen
- ▶ Getränke- und Lebensmittelindustrie
- ▶ Pharmaindustrie
- ▶ Wasser- und Abwasseranlagen

- ▶ Autowaschanlagen
- ▶ Offshore und Küstengebiete
- ▶ Reinigung mit Chemikalien (Wash-down, breiter pH-Bereich)

Verfügbare NORD-Produkte mit **nsd**



Motorstarter SK 135E



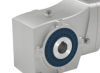
Frequenzumrichter SK 180E



Glattmotoren



Stirnradgetriebe



Kegelradgetriebe SK93x72.1



Flachgetriebe SKxx82



SMI Schneckengetriebe

NORD DRIVESYSTEMS Gruppe

- ▶ Familienunternehmen aus Bargteheide bei Hamburg mit 4.000 Mitarbeitern
- ▶ Antriebslösungen für mehr als 100 Industriezweige
- ▶ 7 Fertigungsstandorte weltweit
- ▶ Präsent in 98 Ländern auf 5 Kontinenten
- ▶ Mehr Informationen: www.nord.com

- DE Getriebebau NORD GmbH & Co. KG
Getriebebau-Nord-Str. 1, 22941 Bargteheide, Deutschland
T: +49 45 32 / 289 - 0, F: +49 45 32 / 289 - 22 53, info@nord.com
- AT Getriebebau NORD GmbH
Deggendorfstrasse 8, 4030 Linz, Österreich
T: +43 732 / 31 89 20, F: +43 732 / 31 89 20 - 85, info@nord-at.com
- CH Getriebebau NORD AG
Bächigenstraße 18, 9212 Arnegg, Schweiz
T: +41 71 / 388 99 11, F: +41 71 / 388 99 15, info@nord-ch.com