

SOLUTIONS D'ENTRAÎNEMENT POUR APPLICATIONS D'ÉLÉVATEUR À GODETS

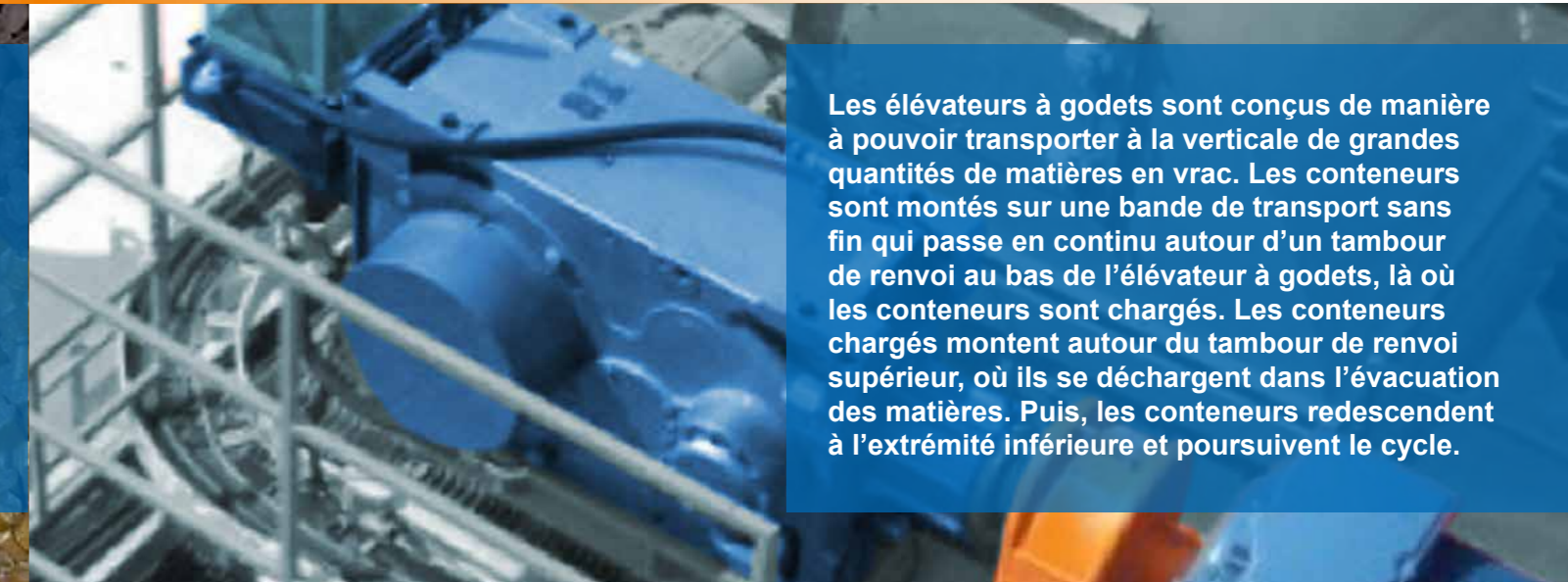


SOLUTIONS D'ENTRAÎNEMENT POUR APPLICATIONS D'ÉLÉVATEUR À GODETS



Dans les secteurs utilisant des élévateurs à godets, les solutions d'entraînement NORD se rencontrent partout dans le monde.

- Industrie agroalimentaire
- Industrie minière
- Industrie du ciment et des minerais
- Industrie des engrais
- Industrie chimique



Les élévateurs à godets sont conçus de manière à pouvoir transporter à la verticale de grandes quantités de matières en vrac. Les conteneurs sont montés sur une bande de transport sans fin qui passe en continu autour d'un tambour de renvoi au bas de l'élévateur à godets, là où les conteneurs sont chargés. Les conteneurs chargés montent autour du tambour de renvoi supérieur, où ils se déchargent dans l'évacuation des matières. Puis, les conteneurs redescendent à l'extrémité inférieure et poursuivent le cycle.

CARACTÉRISTIQUES TYPIQUES DES ÉLÉVATEURS À GODETS À FAIBLE CAPACITÉ

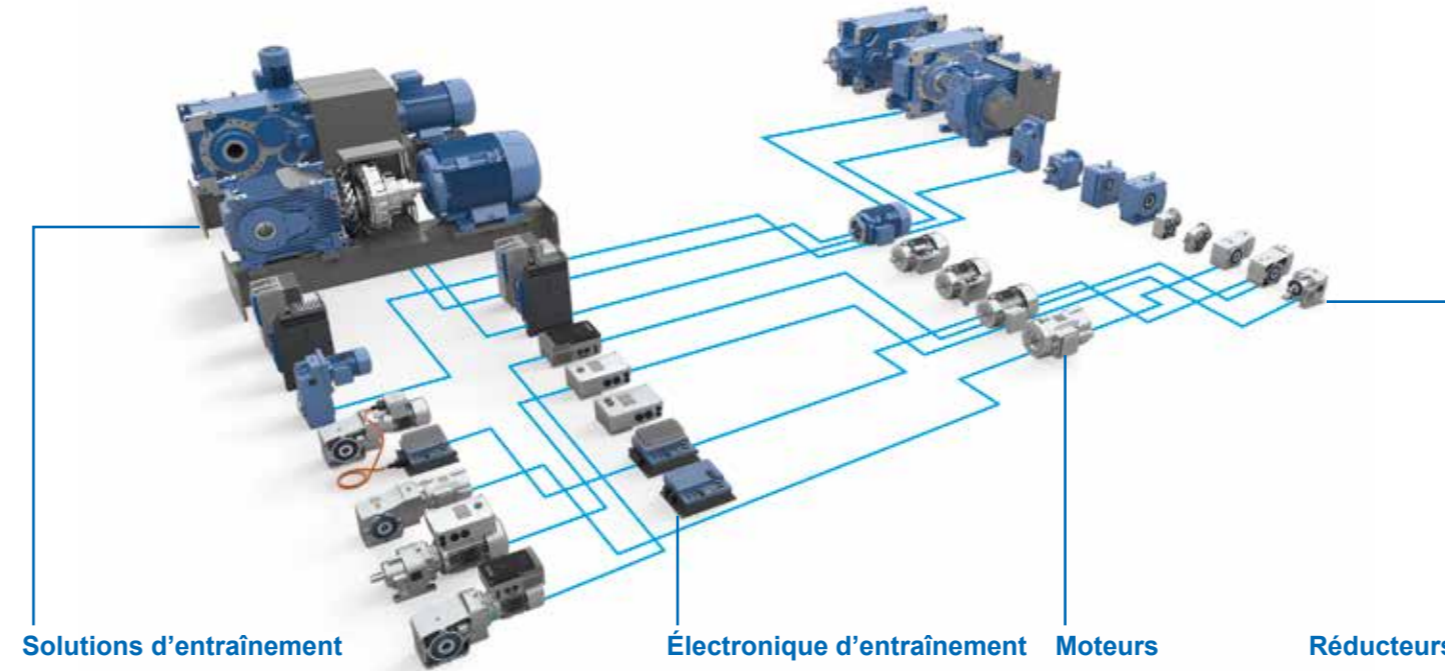
Réducteurs à couple conique MONOBLOC (Catalogue G1000)	
	<ul style="list-style-type: none"> ✓ Carter à pattes, bride ou embrochable ✓ Arbre creux ou plein ✓ Longue durée de vie sans entretien ✓ Carter monobloc
Puissance	0,12 – 200 kW
Couple	180 – 50.000 Nm
Rapport	8,04 – 13.432,68:1

Réducteurs à arbres parallèles MONOBLOC (Catalogue G1000)	
	<ul style="list-style-type: none"> ✓ Carter à pattes, bride ou embrochable ✓ Arbre creux ou plein ✓ Conception compacte ✓ Carter monobloc
Puissance	0,12 – 200 kW
Couple	110 – 100.000 Nm
Rapport	4,03 – 15.685,03:1

Options de réducteur recommandées par NORD DRIVESYSTEMS	
Désignation	Signification
A	Arbre creux
AZ	Arbre creux, bride B14
AZD	Arbre creux, bride B14 avec bras de réaction
AZK	Arbre creux, bride B14 avec console de réaction
BH	Élément de fixation pour arbre creux avec capot de protection
G	Butée caoutchouc pour bras de réaction (réducteurs à arbres parallèles)
SH	Arbre creux avec frette de serrage et capot de protection

Options de moteur recommandées par NORD DRIVESYSTEMS	
RLS	Antidévireur
IP66	Protection contre l'infiltration d'eau et de poussière
PTC / KTY / PT100	Sonde de température
Moteurs à haut rendement	
ATEX	Moteurs pour les zones à risque d'explosion

SOLUTIONS D'ENTRAÎNEMENT COMPLÈTES ÉLABORÉES DE A À Z PAR NOS SOINS

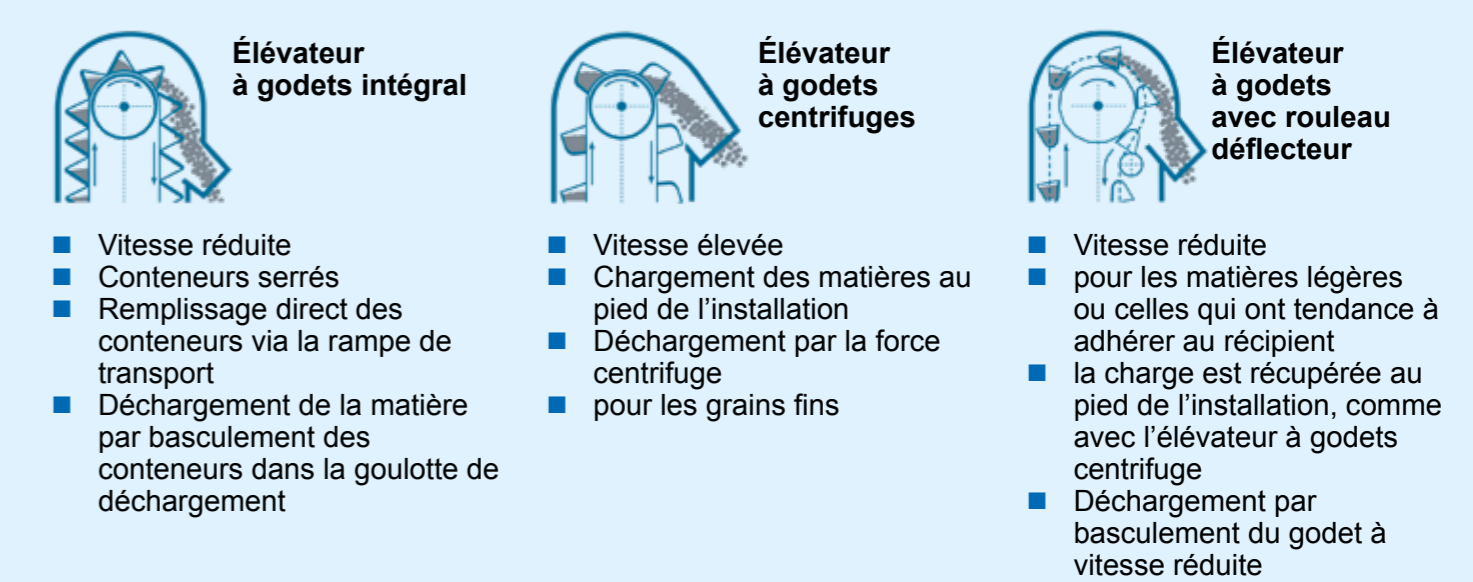
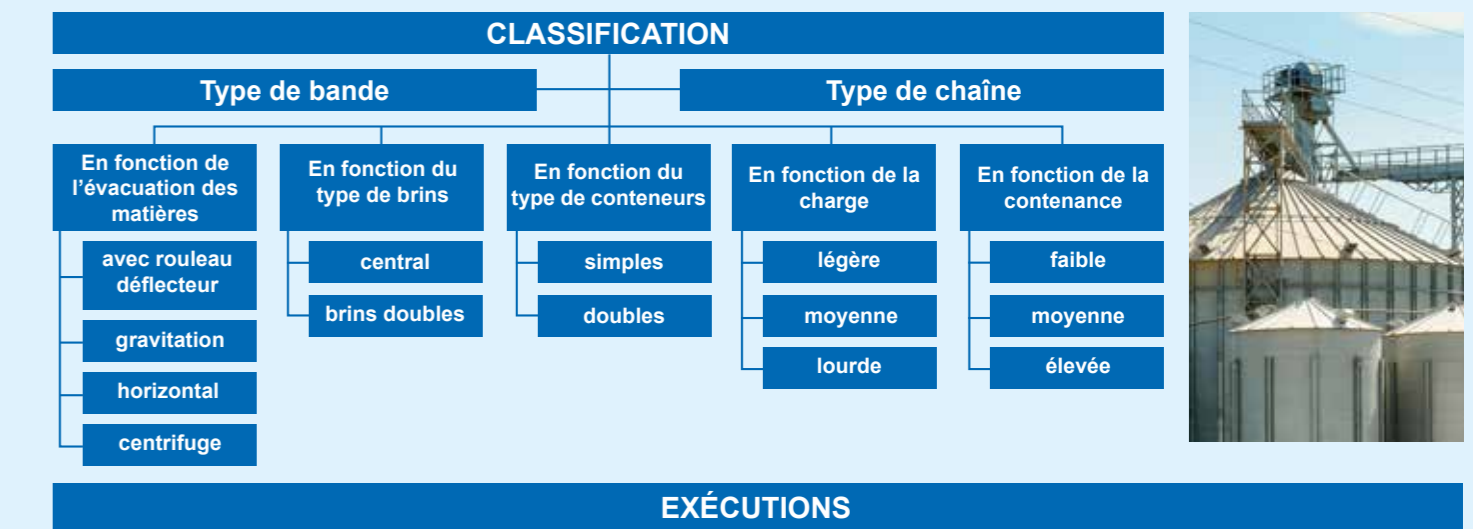


Groupe NORD DRIVESYSTEMS

- Une entreprise familiale de Bargteheide, près de Hambourg, employant 4.000 collaborateurs
- Solutions d'entraînement pour plus de 100 secteurs industriels
- 7 sites de fabrication dans le monde entier
- Une présence dans 98 pays, sur 5 continents
- Plus d'informations : www.nord.com

- (FR) NORD Réducteurs - Bureaux commerciaux
20, allée des Erables - Bâtiment C, C.S. 80004 - Villepinte 95926 ROISSY CDG Cedex 2, France, T +33 1 49 63 01 89, F +33 1 49 63 08 11, france@nord.com
 - (CH) Getriebebau NORD AG
Bächigenstrasse 18, 9212 Arnegg, Suisse, T +41 71 38899 11, F +41 71 38899 15, switzerland@nord.com
 - (CA) NORD Gear Limited
41 West Drive, Brampton, ON L6T 4A1, Canada, T +1 905 796 3606, F +1 905 796 8130, info.ca@nord.com
 - (BE) NORD Aandrijvingen België N.V. / NORD Transmission Belgique SA
Boutersemndreef 24, 2240 Zandhoven, België, T +32 3 48459 21, F +32 3 48459 24, belgium@nord.com
 - (NL) NORD Aandrijvingen Nederland B.V.
Voltstraat 12, Postbus 136, 2181 HA Hillegom, Nederland, T +31 252 52 9544, F +31 252 52 2222, netherlands@nord.com
- Members of the NORD DRIVESYSTEMS Group

AS0010 N°ref. 6045904 / 2020





SOLUTIONS D'ENTRAÎNEMENT NORD PROTÉGÉES CONTRE LES RISQUES D'EXPLOSION

Systèmes d'entraînement pour les zones Ex 1, 2, 21 ou 22
NORD DRIVESYSTEMS livre des moteurs et motoréducteurs protégés contre les explosions réalisés sur mesure. Les systèmes, basés sur des composants de qualité, sont conçus en fonction des demandes spécifiques des clients et de leur utilisation.

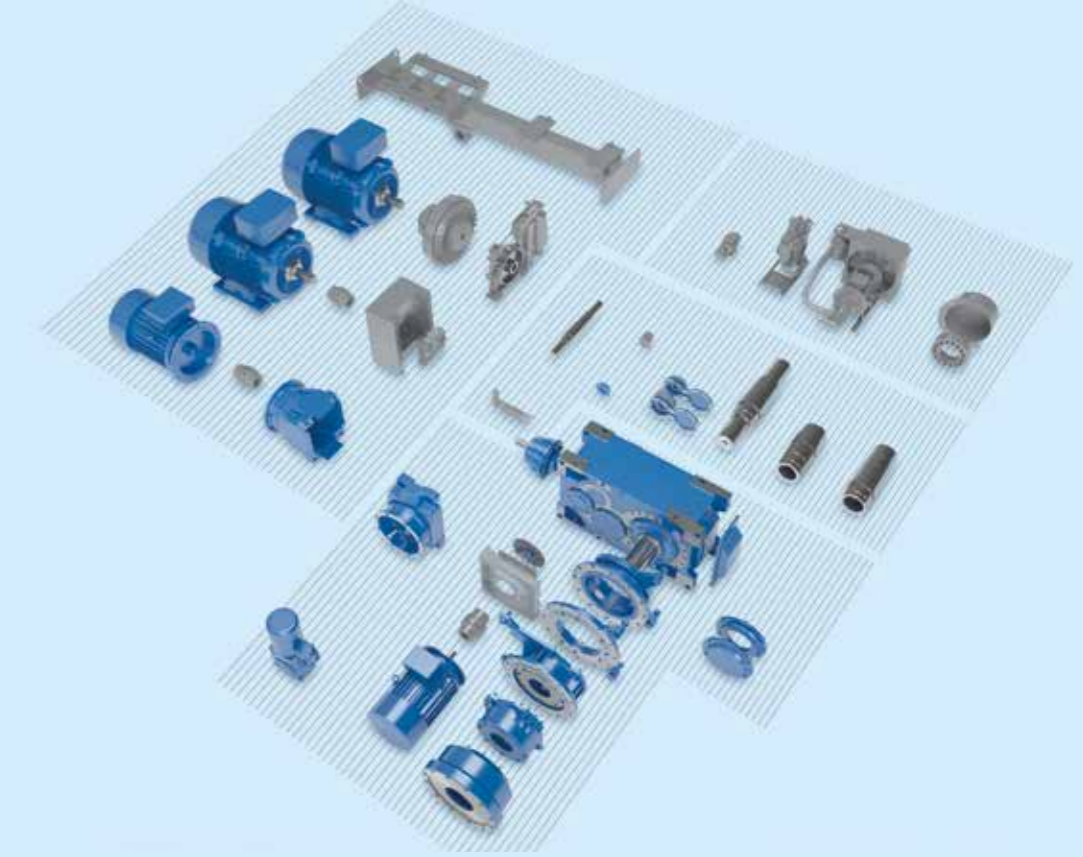
- Formes et équipement en fonction des exigences individuelles
- Processus de configuration conformes à la norme ISO 9001
- Système modulaire sûr basé sur SAP

Moteurs protégés contre les poussières explosives

- conformes catégorie 2D ou 3D
- pour zone 21 ou 22
- conformes EN 60079-31
- Mode de protection antidéflagration Ex t (protection par boîtier)

Réducteurs protégés contre les poussières explosives

- conformes catégorie 2D ou 3D
- pour zone 21 ou 22
- conformes EN 13463
- Mode de protection antidéflagration c (sécurité de la conception)



SOLUTIONS D'ENTRAÎNEMENT POUR ÉLÉVATEURS À GODETS À GRANDE CONTENANCE

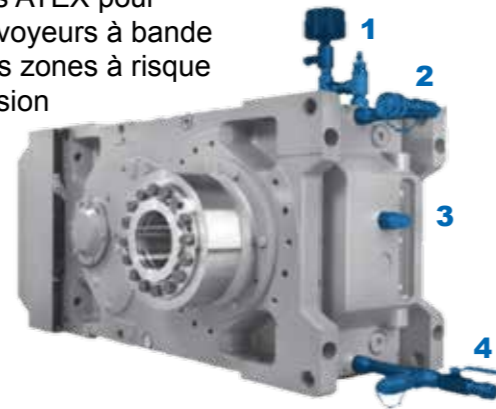
Réducteurs industriel MAXXDRIVE® (Catalogue G1050)



- ✓ entraînement universel
- ✓ Réducteurs à arbres parallèles 2 et 3 niveaux
- ✓ Réducteurs à couple conique 3 et 4 niveaux
- ✓ diverses options de montage et de refroidissement
- ✓ options de positionnement ajustées pour les grandes capacités de charge radiale et axiale
- ✓ conception compacte
- ✓ toutes les positions de montage

Tailles	11
Puissance	1,5 – 4.000 kW
Couple	15.000 – 282.000 Nm
Rapport	5,54 – 30.000:1

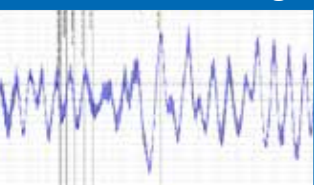
- Réducteurs industriel MAXXDRIVE® (arbre creux et plein)
- Moteur à pattes (CEI B3)
- Accouplement hydraulique
- Antidériveur
- Frein
- Tous les composants sont montés sur une bascule motorisée ou un châssis
- Moteur à haut rendement IE3
- Moteurs ATEX pour les convoyeurs à bande dans les zones à risque d'explosion



Le pack d'entretien NORD est une combinaison de mesures de protection visant à préserver vos investissements sur une plus longue période.

- 1 Filtre déshydratant
- 2 Raccord rapide de remplissage
- 3 Voyant d'huile
- 4 Raccord rapide de remplissage et robinet de vidange d'huile

NORD Monitoring Systems



- ✓ Température
- ✓ Niveau d'huile
- ✓ Surveillance de l'état
- ✓ Pression
- ✓ Événement
- ✓ Sans fil

ÉLÉVATEURS À GODETS À COMMANDE PAR CONVERTISSEUR DE FRÉQUENCE

AVANTAGES

- Mise en service sans accroc
- Régime variable
- Rampe de couple réglable
- Fonctions de sécurité
- Rendement élevé
- La régulation du régime asservie à la charge réduit l'usure
- Paramétrage en fonction des exigences des processus

NORDAC FLEX SK 200E Variateurs de fréquence

(Catalogue E3000)



- ✓ Économie d'énergie
- ✓ Commande de positionnement intégrée POSICON
- ✓ Fonctionnalité PLC intégrée

Tension	1~ 110 – 120 V
	1~ 200 – 240 V
	3~ 200 – 240 V
	3~ 380 – 500 V

Puissance	0,25 – 22 kW
-----------	--------------

NORDAC PRO SK 500E Variateurs de fréquence

(Catalogue E3000)



- ✓ Fonctionnement autonome
- ✓ 4 jeux de paramètres
- ✓ Régulation vectorielle du courant en boucle ouverte (régulation ISD)
- ✓ Fonctionnalité PLC intégrée

Tension	1~ 110 – 120 V
	1~ 200 – 240 V
	3~ 200 – 240 V
	3~ 380 – 480 V

Puissance	0,25 – 160 kW
-----------	---------------

OPTIONS RECOMMANDÉES POUR ÉLÉVATEURS À GODETS À GRANDE CONTENANCE



Les réducteurs industriel NORD MAXXDRIVE® sont basés sur le système modulaire de NORD DRIVESYSTEMS et offrent de nombreuses options individuelles comme :

1 Ventilateur axial

Le ventilateur axial haute performance est monté directement sur l'arbre d'entraînement, il refroidit efficacement et apporte une réserve thermique.

2 Châssis/Support moteur

Tous les composants mécaniques et électriques sont montés sur châssis ou un support moteur, ce qui facilite l'installation du groupe d'entraînement.

3 Coupleur turbo

L'accouplement hydraulique permet un démarrage en douceur du convoyeur à bande, permettant ainsi d'éviter l'application de forces de traction élevées sur la bande et des couples élevés au niveau du réducteur. De plus, cela réduit le courant de démarrage.

4 Antidériveur

L'antidériveur empêche un recul sur les convoyeurs à bande montants. Tous les antidériveurs sont montés à l'extérieur et peuvent être remplacés sans désassemblage du réducteur. En outre, les antidériveurs sont lubrifiés par l'huile pour réducteur.

5 Entraînement auxiliaire

Entraînement auxiliaire avec roue libre, si un fonctionnement plus lent de l'installation ou de l'entraînement principal s'avère nécessaire.

6 Jointe Taconite

Le joint Taconite empêche un endommagement des bagues d'étanchéité en présence d'un environnement abrasif et poussiéreux. Il se compose d'un joint labyrinthe lubrifiable afin de préserver le joint de la poussière abrasive.