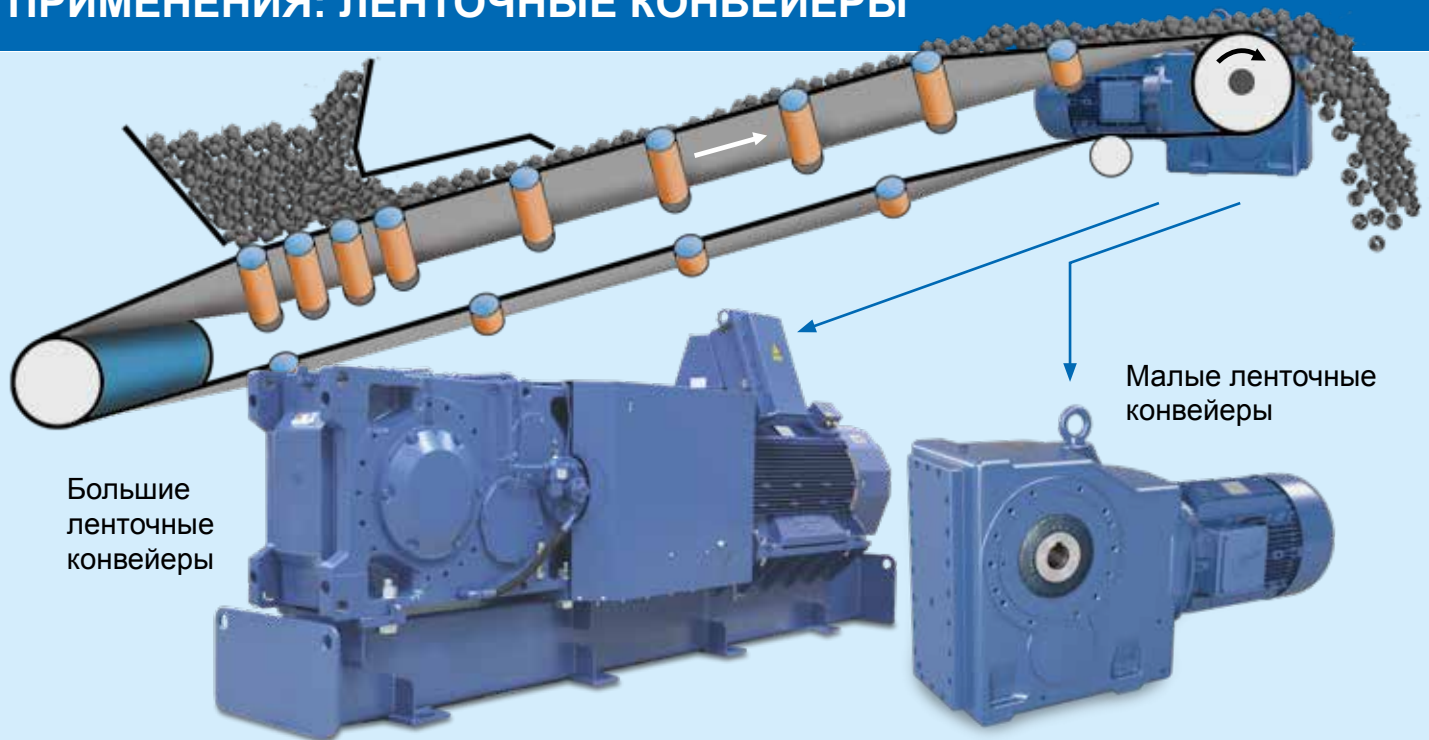


ПРИВОДНЫЕ РЕШЕНИЯ ДЛЯ ЛЕНТОЧНЫХ КОНВЕЙЕРОВ ДЛЯ ТРАНСПОРТИРОВКИ НАСЫПНЫХ ГРУЗОВ



Надежны в экстремальных условиях эксплуатации: NORD предоставляет надежные приводы для больших и малых ленточных конвейеров.

ПРИМЕНЕНИЯ: ЛЕНТОЧНЫЕ КОНВЕЙЕРЫ



Большие ленточные конвейеры

Малые ленточные конвейеры

Ленточные конвейеры используются для непрерывной транспортировки сыпучих материалов. Они состоят из замкнутой конвейерной ленты, движение которой осуществляется с помощью опорных роликов. Лента используется для перемещения груза. Конвейеры обеспечивают экономичную транспортировку большого количества груза на большие расстояния. Длина конвейера колеблется от нескольких метров до нескольких километров. Лента может

прокатываться горизонтально или подниматься/опускаться. Возможно также смешанное движение. Вся приводная система спроектирована с учетом количества и свойств транспортируемого материала, а также условий эксплуатации и окружающей среды. Это гарантирует соответствие приводной системы к предъявляемым требованиям. Например, при запуске необходимо обеспечить плавный пуск ленты.



ПРИВОДНЫЕ РЕШЕНИЯ ДЛЯ БОЛЬШИХ ЛЕНТОЧНЫХ КОНВЕЙЕРОВ

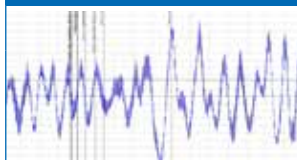
Индустриальные Редукторы MAXXDRIVE® (Catalogue G1050)



- ✓ Все посадочные поверхности под подшипники и уплотнительные элементы обрабатываются в одной операции
- ✓ Монтаж: на лапы, на фланце или насадное исполнение с полым валом
- ✓ Продолжительный срок службы и низкие эксплуатационные затраты
- ✓ Редукторы с параллельными валами и конические
- ✓ Моноблочный универсальный корпус
- ✓ Приводы с цилиндрической и конической передачей

Размеры	11
Мощность	1,5 – 4.000 кВт
Крутящий момент	15.000 – 250.000 Нм
Передаточное отношение	5,60:1 – 30.000:1

Системы мониторинга NORD



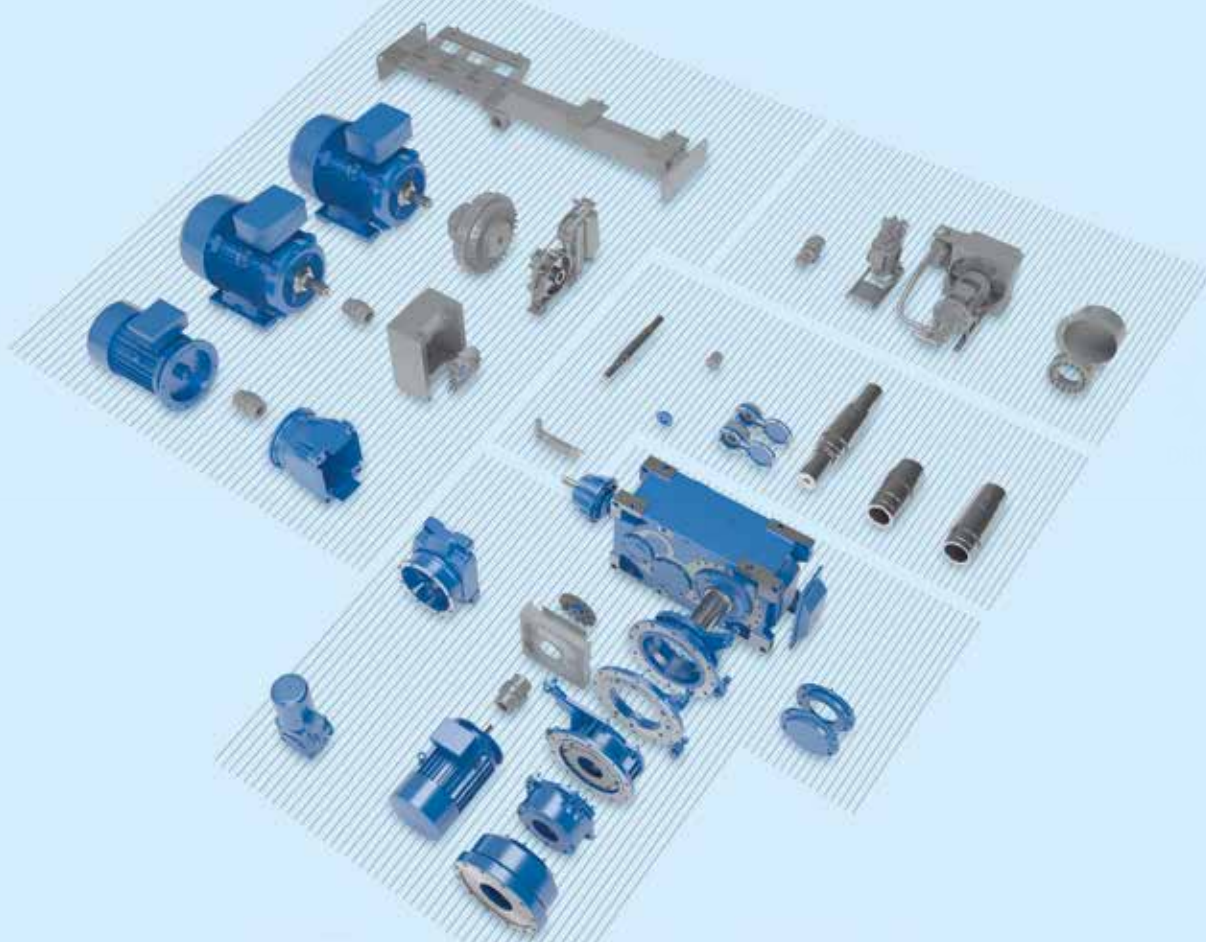
- ✓ Температура
- ✓ Уровень масла
- ✓ Контроль состояния
- ✓ Давление
- ✓ Вентиляция
- ✓ Беспроводное управление

- Индустриальные редукторы MAXXDRIVE® (с полым или сплошным валом)
- Электродвигатель с монтажом на лапы (IEC B3)
- Гидравлическая муфта
- Блокировка обратного хода
- Тормоз
- Все компоненты установлены на опорную или качающуюся раму.
- Энергоэффективные электродвигатели класса IE3
- Взрывозащищенные электродвигатели по АTEX и ЕАС для ленточных конвейеров, установленных во взрывоопасных зонах



Базовый набор опций гарантирует длительное функционирование привода.

- 1 Фильтр с влагопоглотителем
- 2 Быстрое соединение
- 3 Смотровое стекло уровня масла
- 4 Кран для слива масла



РЕКОМЕНДУЕМЫЕ УСТРОЙСТВА ДЛЯ БОЛЬШИХ ЛЕНТОЧНЫХ КОНВЕЙЕРОВ

1



Индустриальные редукторы MAXXDRIVE® спроектированы на основе модульной системе NORD, позволяющей оснастить привод множеством индивидуальных решений и опций, таких как:

1 Осевые вентиляторы

Высокопроизводительный осевой вентилятор монтируется непосредственно на входном валу редуктора и обеспечивает отличное охлаждение и хороший теплообмен.

2



2 Опорная рама/ рама качения

Все механические и электрические компоненты устанавливаются на качающуюся или опорную раму в том числе электродвигатель, что упрощает установку приводной системы.

3



3 Гидромуфта

Гидромуфта обеспечивает плавный пуск конвейера, что предотвращает чрезмерный износ ленты, обеспечивает отсутствие ударных крутящих моментов в мотор-редукторе при пуске. Кроме того, гидромуфта уменьшает пусковой ток.

4



4 Блокиратор обратного хода

Блокиратор обратного хода предотвращает обратный ход в наклонных конвейерах. Устройство блокировки обратного хода устанавливается снаружи и при необходимости легко изменяется разрешенное направление вращения выходного вала мотор-редуктора. Устройства блокировки обратного хода не требуют дополнительной системы смазки и смазывается разбрызгиванием масла в редукторе.

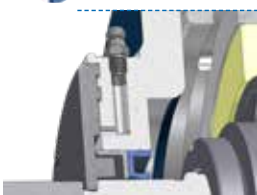
5



5 Тормоз

Тормоз может использоваться в качестве стояночного или рабочего тормоза.

6



6 Графитовый уплотнитель

Графитовый уплотнитель предотвращает повреждение уплотнительных колец вала от абразивных элементов при эксплуатации в запыленных условиях окружающей среды. Он состоит из лабиринтных уплотнений, пространство между которыми заполнено маслом, для предотвращения попадания пыли.



ПРИВОДНЫЕ УСТАНОВКИ ДЛЯ БОЛЬШИХ ЛЕНТОЧНЫХ КОНВЕЙЕРОВ

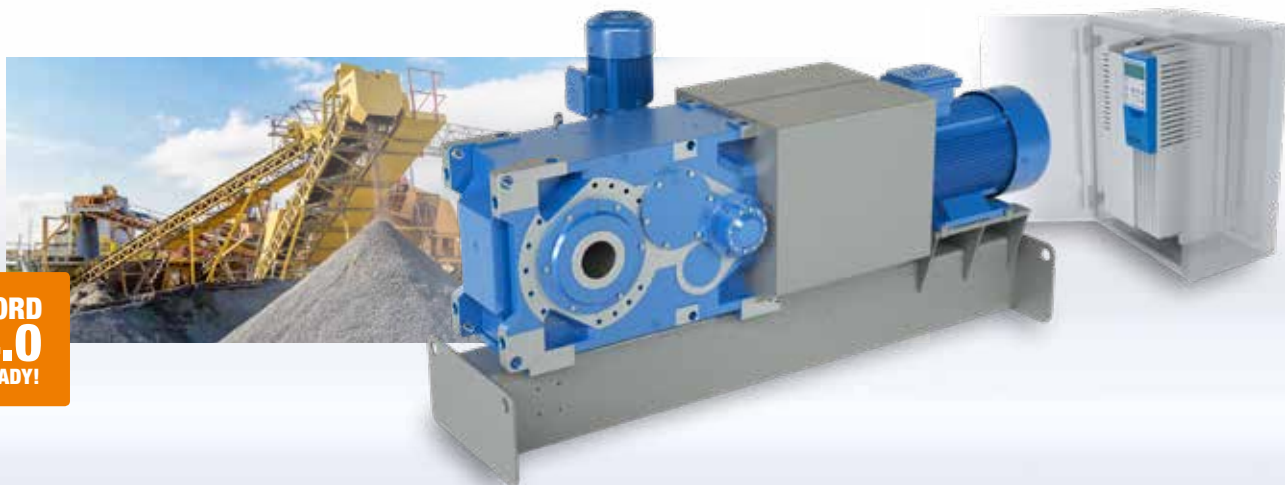
Полый вал (со стяжной муфтой) и рама качения	Цельный вал с фланцевой муфтой и рама качения	Цельный вал с муфтой выходного вала и опорная рама
		
Преимущества		
<ul style="list-style-type: none"> ■ Простая установка всего привода, так как не требуется выравнивание качающейся рамы 	<ul style="list-style-type: none"> ■ Простая установка всего привода, так как не требуется выравнивание качающейся рамы ■ Простая разборка даже после длительных периодов работы путем ослабления винтовых соединений фланцевой муфты 	<ul style="list-style-type: none"> ■ Простая разборка даже после длительных периодов работы ■ Компенсация упругой муфтой пиковых нагрузок или вибраций ■ Отсутствие реактивных сил на вторичных подшипниках и вторичных валах
Недостатки		
<ul style="list-style-type: none"> ■ Сложная разборка после длительных периодов работы ■ Отсутствие демпфирования пиковых нагрузок или вибраций 	<ul style="list-style-type: none"> ■ Большие внешние реактивные силы на вторичных подшипниках и вторичных валах ■ Отсутствие демпфирования пиковых нагрузок или вибраций 	<ul style="list-style-type: none"> ■ Обязательное выравнивание опорной рамы во время установки



ПРИВОДНЫЕ РЕШЕНИЯ ДЛЯ ТРАНСПОРТИРОВКИ НАСЫПНЫХ ГРУЗОВ

DER ANTRIEB

Надежность. Универсальность. Глобальность.



NORD
4.0
READY!

РЕДУКТОРЫ

- Усиленные подшипниковые узлы
- Тихий ход

ДВИГАТЕЛИ

- Высокая эффективность
- Мировые стандарты

ЭЛЕКТРОНИКА ПРИВОДА

- Компактная конструкция
- Простой ввод в эксплуатацию



ВЕРСИИ И ВАРИАНТЫ ДЛЯ МАЛЫХ ЛЕНТОЧНЫХ КОНВЕЙЕРОВ

Мотор-редукторы с параллельными валами (каталог G1000)



- ✓ корпус для крепления на лапах, фланцевого или насадного монтажа
- ✓ полый или сплошной вал
- ✓ корпус UNICASE

Мощность	0,12 – 200 кВт
Крутящий момент	180 – 50 000 Нм
Передаточное число	4,03:1 – 13.432,68:1

Рекомендуемые компанией NORD исполнения редукторов

Обозначение	Исполнение
A	Полый вал
AZ	Полый вал, фланец B14
AZD	Полый вал, фланец B14, с моментным рычагом
AZK	Полый вал, фланец B14, с моментной консолью
B	Крепежные элементы для полого вала
G	Резиновый амортизатор для моментного рычага
H	Защитный кожух
S	Полый вал со стяжной муфтой

Варианты электродвигателей для малых ленточных конвейеров

RLS	Блокировка обратного хода
IP66	Защита от попадания воды и пыли
PTC / KTY / PT100	Датчики температуры
Высокопроизводительные электродвигатели	
ATEX	Взрывозащищенные электродвигатели



ВЗРЫВОЗАЩИЩЕННЫЕ ПРИВОДНЫЕ РЕШЕНИЯ NORD

Приводные системы для взрывоопасных зон 1, 2, 21 или 22

NORD DRIVESYSTEMS поставляет специализированные взрывозащищенные электродвигатели и мотор-редукторы. Высококачественные системы разрабатываются в соответствии со сценарием применения и требованиями заказчика.

- Оснащение различными опциями в соответствии с требованиями заказчика
- Процессы настройки в соответствии с ISO 9001
- Безопасные модульные системы с поддержкой SAP

Электродвигатели с защитой от взрыва пыли

- В соответствии с категорией 2D или 3D
- Для зон 21 или 22
- В соответствии с EN 60079-31
- Класс взрывозащиты Ex t (конструктивная безопасность)

Редукторы с защитой от взрыва пыли

- В соответствии с категорией 2D или 3D
- Для зон 21 или 22
- В соответствии с EN 13463
- Класс взрывозащиты c (конструкционная безопасность)

ЛЕНТОЧНЫЕ КОНВЕЙЕРЫ, УПРАВЛЯЕМЫЕ ПРЕОБРАЗОВАТЕЛЕМ ЧАСТОТЫ

Преимущества

- Простой ввод в эксплуатацию
- Регулируемая скорость
- Настраиваемый диапазон крутящих моментов
- Функции безопасности
- Высокий КПД
- Контроль скорости и крутящего момента в зависимости от нагрузки
- Параметризация в соответствии с технологическими потребностями

Преобразователи частоты NORDAC FLEX SK 200E

(каталог E3000)



- ✓ функция энергосбережения
- ✓ встроенная система позиционирования POSICON
- ✓ встроенный ПЛК

Напряжение	1~ 110 – 120 В
	1~ 200 – 240 В
	3~ 200 – 240 В
	3~ 380 – 500 В
Мощность	0,25 – 22 кВт

Преобразователи частоты NORDAC PRO SK 500E

(каталог E3000)



- ✓ высокий КПД
- ✓ встроенная система позиционирования POSICON
- ✓ съемные интерфейсные модули (модули полевой шины)

Напряжение	1~ 110 – 120 В
	1~ 200 – 240 В
	3~ 200 – 240 В
	3~ 380 – 480 В
Мощность	0,25 – 160 кВт

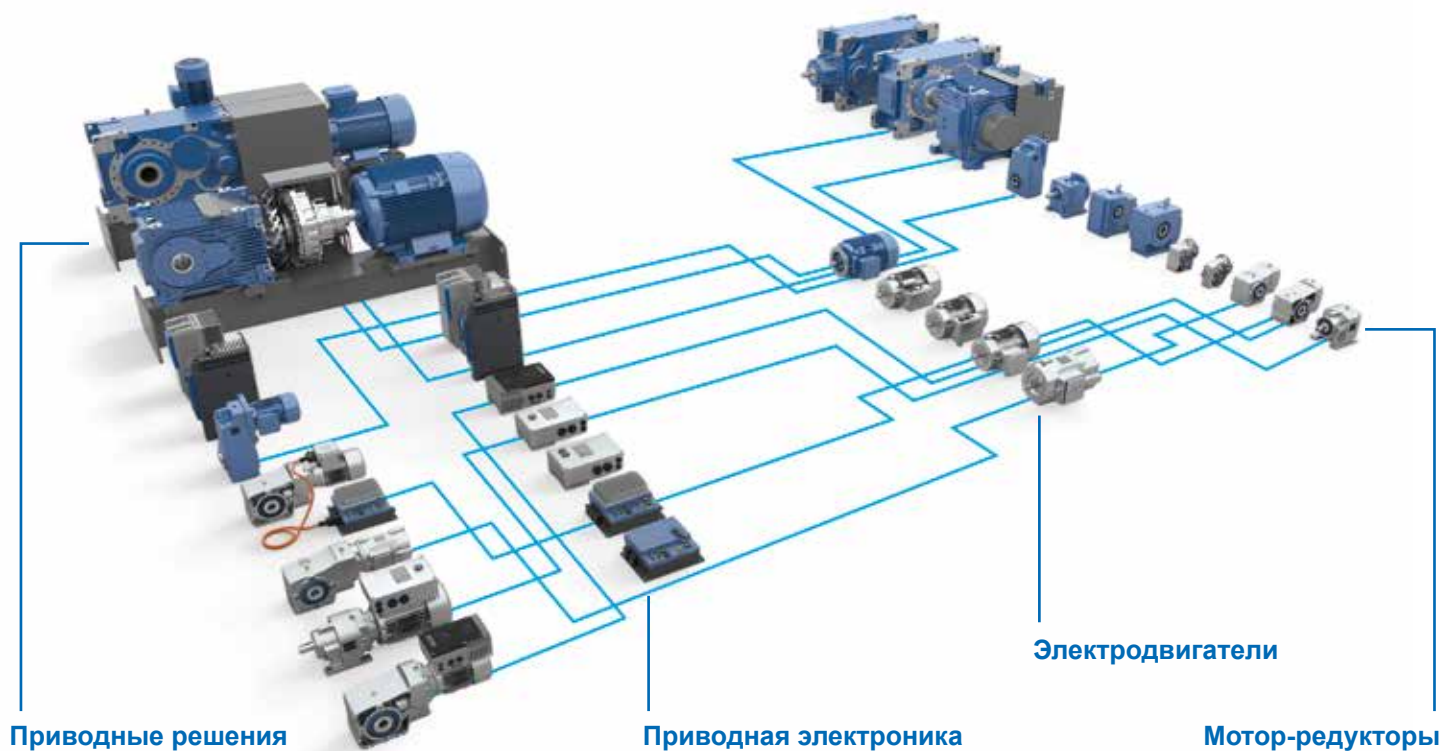
ПРИВОДНЫЕ РЕШЕНИЯ ДЛЯ ЛЕНТОЧНЫХ КОНВЕЙЕРОВ ДЛЯ ТРАНСПОРТИРОВКИ НАСЫПНЫХ ГРУЗОВ



Во всем мире тысячи надежных приводов NORD используются в отраслях, использующих следующие материалы:

- злаки
- голь
- цемент и руды
- удобрения
- щебень

КОМПЛЕКСНЫЕ ПРИВОДНЫЕ РЕШЕНИЯ ОТ ОДНОГО ПОСТАВЩИКА



NORD DRIVESYSTEMS Group

- Семейное предприятие из Баргтехайде (Bargteheide) вблизи Гамбурга, насчитывающее 4,000 сотрудников
- Приводные решения для более чем 100 отраслей промышленности
- 7 производственных площадок по всему миру
- В 98 странах на 5 континентах
- Дополнительная информация: www.nord.com

ООО «НОРД Приводы»

Россия, 196084, Санкт-Петербург Воздухоплавательная ул., 19
Тел/факс: +7 812 449 12 68, 812 449 12 69
E-Mail: russia@nord.com

Member of the NORD DRIVESYSTEMS Group