

- ▶ Höhere Betriebssicherheit
- ▶ Kompakter und einfacher Aufbau
- ▶ Reduzierte Wartungsaufwände

SEALLESS ADAPTER FOR MIXERS (SAFOMI)

Die kompakte Kombination von MAXXDRIVE®-Industriegetriebe und dem SAFOMI-IEC-Adapter ist optimal geeignet für Rührwerke. Verschleiß- und Anbauteile können reduziert werden, da der SAFOMI-IEC-Adapter ein integriertes Ölausgleichsvolumen zur Verfügung stellt. Daraus resultieren eine höhere Betriebssicherheit und geringere Wartungsaufwände.

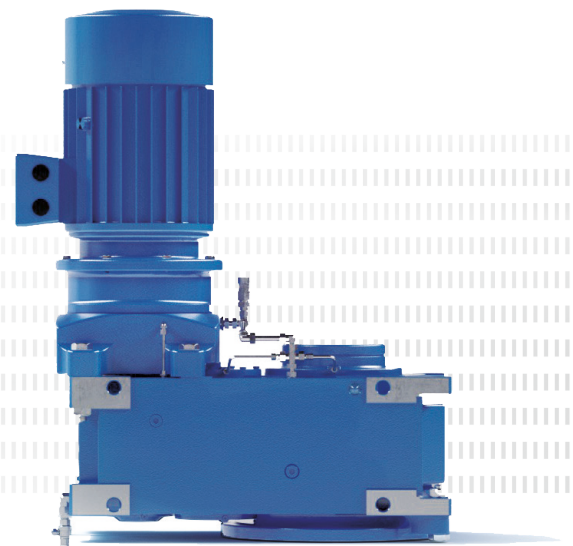
Weniger Verschleißteile

- ▶ Kein Wellendichtring zwischen Getriebe und IEC-Zylinder notwendig*

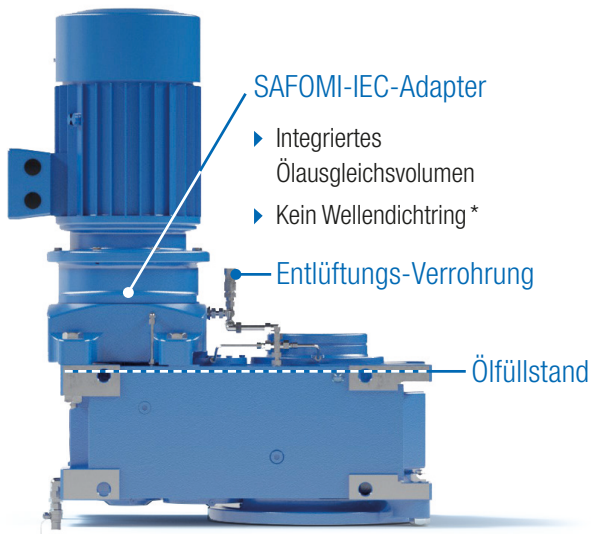
Weniger Anbauteile

- ▶ Reduzierter Ölstand, kein zusätzlicher Ölbehälter notwendig
- ▶ Geringerer Bauraum dank reduzierter Anbauteile

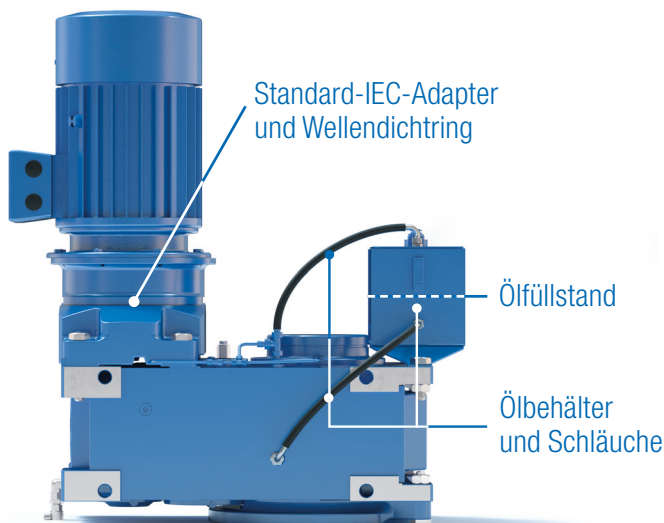
* In Kombination mit dem SAFOMI-IEC-Adapter ist der Einsatz eines öldichten Motors notwendig.



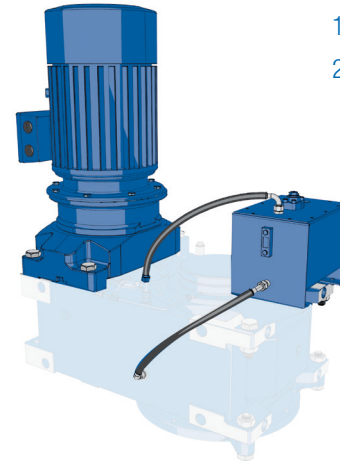
Vergleich der Anbauvarianten



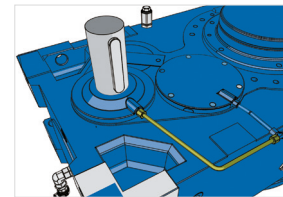
*In Kombination mit dem SAFOMI-IEC-Adapter ist der Einsatz eines öldichten Motors notwendig.



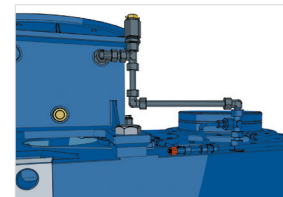
Umbauschritte im Überblick



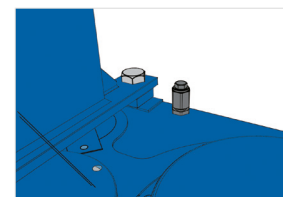
- 1 Öl ablassen
- 2 Motor, IEC-Adapter, Schläuche und Tank demontieren



- 3 Rohrleitung und Lagerdeckel demontieren



- 4 SAFOMI-IEC-Adapter montieren
- 5 Entlüftungsverrohrung montieren



- 6 Peilstab montieren

NORD DRIVESYSTEMS Gruppe

- ▶ Familienunternehmen aus Bargteheide bei Hamburg mit 4.000 Mitarbeitern
- ▶ Antriebslösungen für mehr als 100 Industriezweige
- ▶ 7 Fertigungsstandorte weltweit
- ▶ Präsent in 98 Ländern auf 5 Kontinenten
- ▶ Mehr Informationen: www.nord.com

- DE Getriebbau NORD GmbH & Co. KG
Getriebbau-Nord-Str. 1, 22941 Bargteheide, Deutschland
T: +49 45 32 / 289 - 0, F: +49 45 32 / 289 - 22 53, info@nord.com
- AT Getriebbau NORD GmbH
Deggendorfstrasse 8, 4030 Linz, Österreich
T: +43 732 / 31 89 20, F: +43 732 / 31 89 20 - 85, info@nord-at.com
- CH Getriebbau NORD AG
Bächigenstraße 18, 9212 Arnegg, Schweiz
T: +41 71 / 388 99 11, F: +41 71 / 388 99 15, info@nord-ch.com