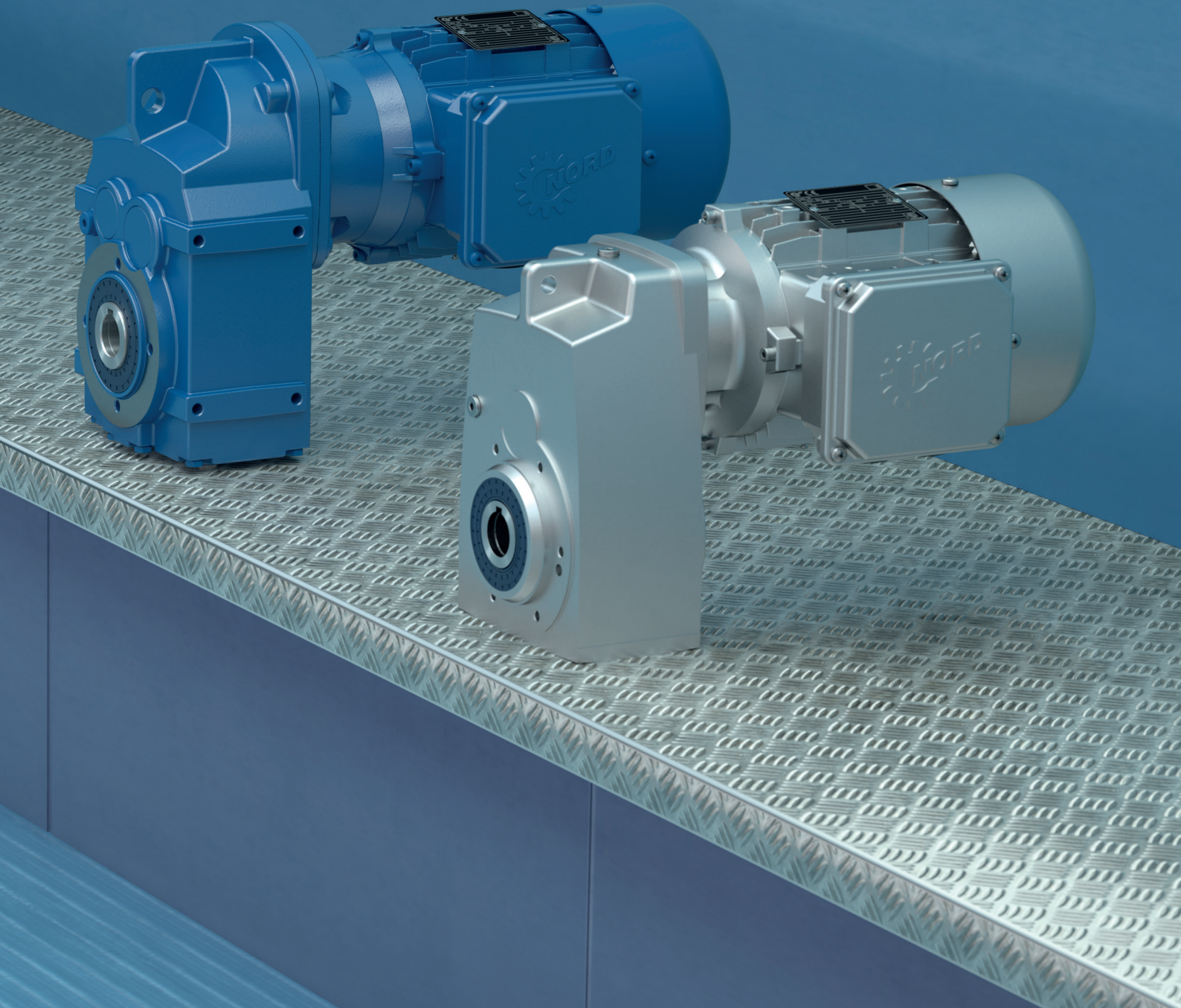


Intelligent Drivesystems, Worldwide Services



DE EN CN

## PL1021

Ersatzteilkatalog Flachgetriebe  
Spare parts catalogue Parallel Shaft Gear Units  
平行轴减速器备件明细表

  
**DRIVESYSTEMS**



## Allgemeine Ersatzteile

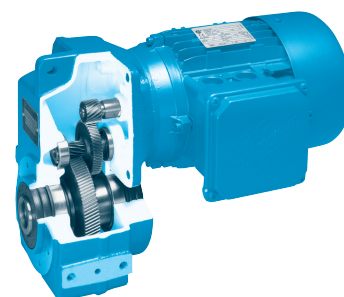
### General parts list

#### 通用备件

#### Flachgetriebe

#### Parallel Shaft Gear Units

#### 平行轴减速器



|                                                                             |                                                           |         |
|-----------------------------------------------------------------------------|-----------------------------------------------------------|---------|
| SK 0182 NB                                                                  | .....                                                     | 4 - 5   |
| SK 1282 - SK 5282                                                           | .....                                                     | 4 - 5   |
| SK 0282 NB                                                                  | .....                                                     | 6 - 9   |
| SK 6282 - SK 11282                                                          | .....                                                     | 6 - 9   |
| SK 1382 NB                                                                  | .....                                                     | 10 - 13 |
| SK 6382 - SK 12382                                                          | .....                                                     | 10 - 13 |
| SK 0182.1 + SK 1282.1                                                       | .....                                                     | 14 - 17 |
| SK 0282.1 + SK 1382.1                                                       | .....                                                     | 14 - 17 |
| SK 10382.1                                                                  | .....                                                     | 18 - 21 |
| SK 11382.1                                                                  | .....                                                     | 18 - 21 |
| SK 1282 - SK 5282                                                           | Abtriebswelle VL / Output shaft / 从动轴 .....               | 22 - 23 |
| SK 1382 - SK 5382                                                           | Abtriebswelle VL / Output shaft / 从动轴 .....               | 22 - 23 |
| SK 1282.1 + SK 1382.1                                                       | Abtriebswelle VL / Output shaft / 从动轴 .....               | 24 - 25 |
| SK 6282 - SK 11282                                                          | Abtriebswelle VL / Output shaft / 从动轴 .....               | 26 - 27 |
| SK 6382 - SK 12382                                                          | Abtriebswelle VL / Output shaft / 从动轴 .....               | 26 - 27 |
| SK 1282 - SK 9282                                                           | Abtriebswelle VL 2 + VL 3 / Output shaft / 从动轴 .....      | 28 - 29 |
| SK 1382 - SK 9382                                                           | Abtriebswelle VL 2 + VL 3 / Output shaft / 从动轴 .....      | 28 - 29 |
| SK 1282.1 + SK 1382.1                                                       | Abtriebswelle VL 2 + VL 3 / Output shaft / 从动轴 .....      | 30 - 31 |
| SK 10282 + SK 11282                                                         | Abtriebswelle VL 2 / Output shaft / 从动轴 .....             | 32 - 33 |
| SK 12382                                                                    | Abtriebswelle VL 2 / Output shaft / 从动轴 .....             | 32 - 33 |
| SK 10282.1                                                                  | Abtriebswelle VL 2 / Output shaft / 从动轴 .....             | 34 - 35 |
| SK 11382.1                                                                  | Abtriebswelle VL 2 / Output shaft / 从动轴 .....             | 34 - 35 |
| SK 10282 + SK 11282                                                         | Abtriebswelle VL 3 / Output shaft / 从动轴 .....             | 36 - 37 |
| SK 12382                                                                    | Abtriebswelle VL 3 / Output shaft / 从动轴 .....             | 36 - 37 |
| SK 10382.1                                                                  | Abtriebswelle VL 3 / Output shaft / 从动轴 .....             | 38 - 39 |
| SK 11382.1                                                                  | Abtriebswelle VL 3 / Output shaft / Arbre de sortie ..... | 38 - 39 |
| SK 1282 + SK 9282                                                           | Abtriebswelle VL 4 / Output shaft / 从动轴 .....             | 40 - 41 |
| SK 1382 + SK 9382                                                           | Abtriebswelle VL 4 / Output shaft / 从动轴 .....             | 40 - 41 |
| SK 10282 + SK 10382                                                         | Abtriebswelle VL 4 / Output shaft / 从动轴 .....             | 40 - 41 |
| SK 11282 + SK 11382                                                         | Abtriebswelle VL 4 / Output shaft / 从动轴 .....             | 40 - 41 |
| SK 12382                                                                    | Abtriebswelle VL 4 / Output shaft / 从动轴 .....             | 40 - 41 |
| SK 2382 - SK 5382                                                           | Anbaugehäuse / Add-on housing / 可拆外壳 .....                | 44 - 45 |
| SK 1282/02 - SK 5282/12, SK 1282.1/02                                       |                                                           |         |
| SK 1282/03 - SK 5282/13, SK 6382/22 - SK 11382/52, SK 6382/23 - SK 11382/53 |                                                           |         |
| SK 10382.1/52 + SK 11382.1/53                                               |                                                           |         |
| Doppelgetriebe / Double gear unit / 复式减速器                                   | .....                                                     | 44 - 45 |
| Bestellangaben / Order details / 订购说明                                       | .....                                                     | 44 - 45 |

**Motor parts see Ersatzteilkatalog PL1090**

**Motor parts see pare parts catalogue PL1090**

**电机零部件请参见备件明细表 PL1090**

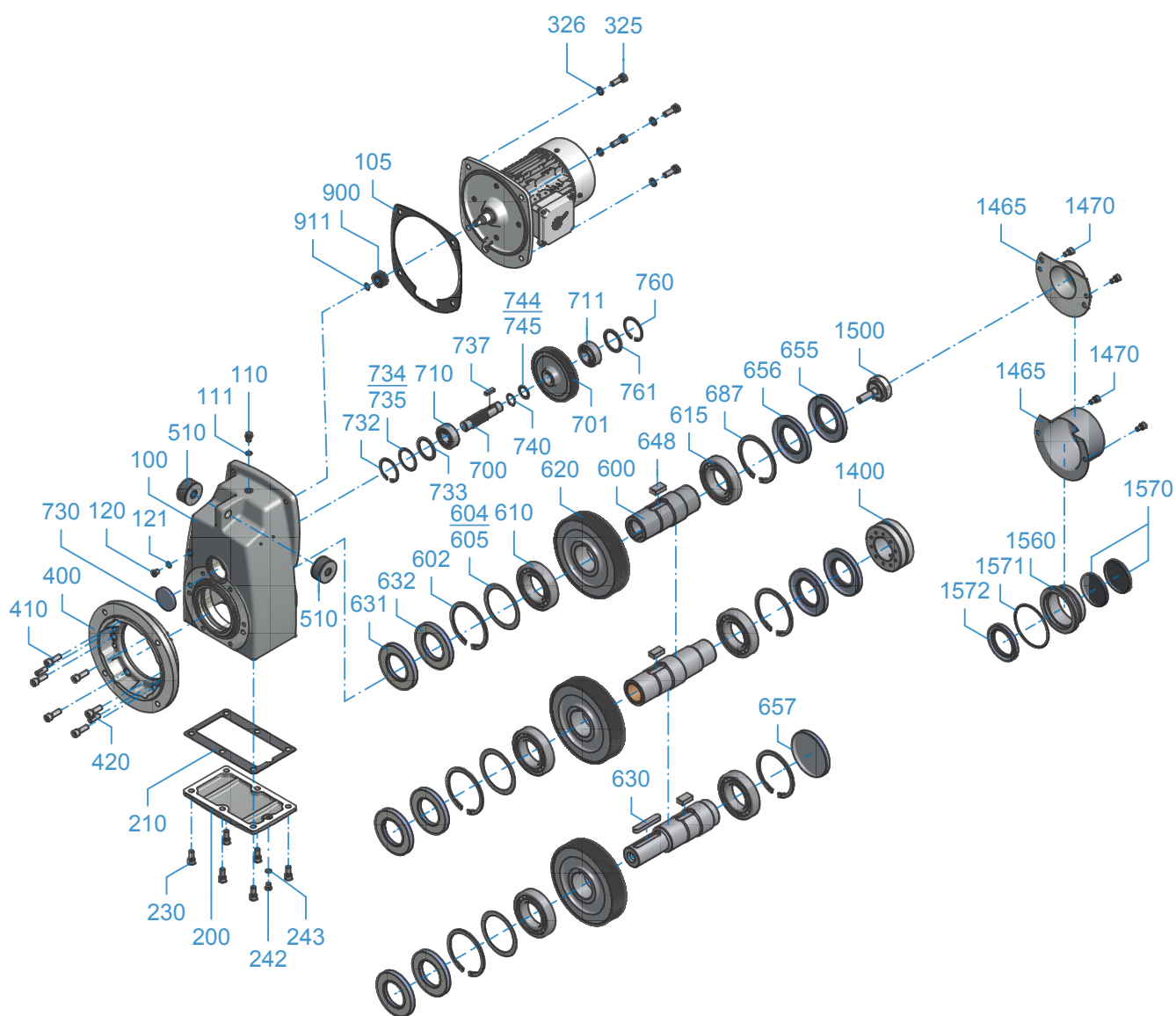


# SK 0182 NB SK 1282 - SK 5282



## Flachgetriebe Parallel Shaft Gear Unit 平行轴减速器

EB 8429001E #1







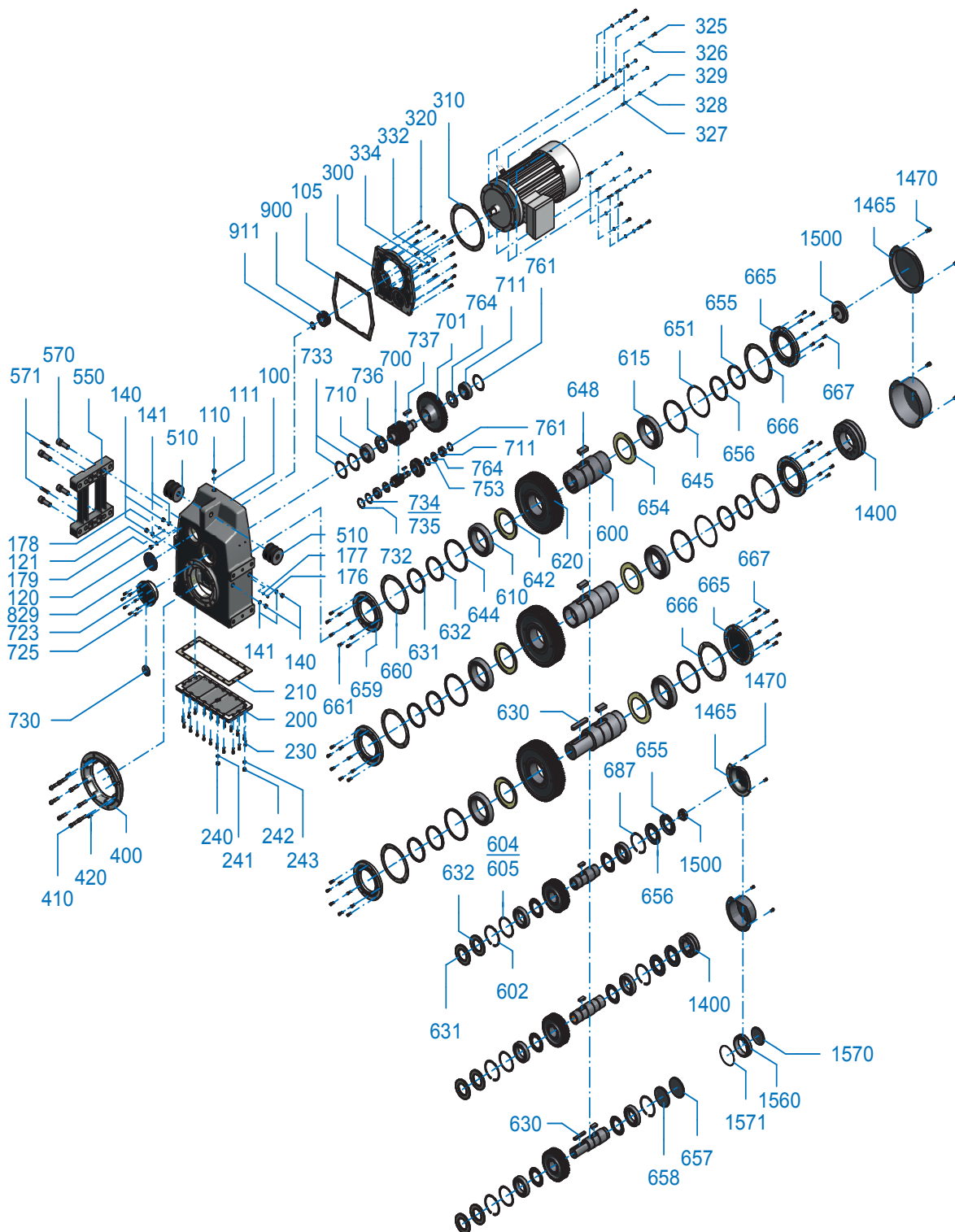
| DE   | EN                            | EN   | CN                       |      |         |
|------|-------------------------------|------|--------------------------|------|---------|
| 100  | Gehäuse                       | 100  | Housing                  | 100  | 减速箱壳体   |
| 105  | Dichtung                      | 105  | Seal                     | 105  | 密封垫片    |
| 110  | Schraube                      | 110  | Screw                    | 110  | 螺钉      |
| 111  | Dichtung                      | 111  | Seal                     | 111  | 密封垫片    |
| 120  | Schraube                      | 120  | Screw                    | 120  | 螺钉      |
| 121  | Dichtung                      | 121  | Seal                     | 121  | 密封垫片    |
| 200  | Gehäusedeckel                 | 200  | Housing cover            | 200  | 减速箱盖板   |
| 210  | Dichtung                      | 210  | Seal                     | 210  | 密封垫片    |
| 230  | Schraube                      | 230  | Screw                    | 230  | 螺钉      |
| 242  | Schraube                      | 242  | Screw                    | 242  | 螺钉      |
| 243  | Dichtung                      | 243  | Seal                     | 243  | 密封垫片    |
| 325  | Schraube                      | 325  | Screw                    | 325  | 螺钉      |
| 326  | Federring                     | 326  | Lock washer              | 326  | 弹簧垫圈    |
| 400  | Flansch                       | 400  | Flange                   | 400  | 法兰      |
| 410  | Schraube                      | 410  | Screw                    | 410  | 螺钉      |
| 420  | Stift                         | 420  | Pin                      | 420  | 针脚      |
| 510  | Gummipuffer                   | 510  | Rubber buffer            | 510  | 橡胶缓冲器   |
| 600  | Abtriebswelle                 | 600  | Output shaft             | 600  | 输出轴     |
| 602  | Sicherungsring                | 602  | Circlip                  | 602  | 卡簧      |
| 604  | Passscheibe                   | 604  | Shim                     | 604  | 填隙片     |
| 605  | Passscheibe                   | 605  | Shim                     | 605  | 填隙片     |
| 610  | Wälzlager                     | 610  | Roller bearing           | 610  | 滚珠轴承    |
| 615  | Wälzlager                     | 615  | Roller bearing           | 615  | 滚珠轴承    |
| 620  | Abtriebsrad                   | 620  | Output gear              | 620  | 输出齿轮    |
| 630  | Passfeder                     | 630  | Key                      | 630  | 棱键      |
| 631  | Wellendichtring               | 631  | Radial shaft seal        | 631  | 轴油封环    |
| 632  | Wellendichtring               | 632  | Radial shaft seal        | 632  | 轴油封环    |
| 648  | Passfeder                     | 648  | Key                      | 648  | 棱键      |
| 655  | Wellendichtring               | 655  | Radial shaft seal        | 655  | 轴油封环    |
| 656  | Wellendichtring               | 656  | Radial shaft seal        | 656  | 轴油封环    |
| 657  | Verschlusskappe               | 657  | Sealing cap              | 657  | 密封塞     |
| 687  | Sicherungsring                | 687  | Circlip                  | 687  | 弹性挡圈    |
| 700  | Ritzelwelle                   | 700  | Pinion shaft             | 700  | 小齿轮轴    |
| 701  | Antriebsrad                   | 701  | Drive gear               | 701  | 驱动齿轮    |
| 710  | Wälzlager                     | 710  | Roller bearing           | 710  | 滚珠轴承    |
| 711  | Wälzlager                     | 711  | Roller bearing           | 711  | 滚珠轴承    |
| 730  | Verschlusskappe               | 730  | Sealing cap              | 730  | 密封塞     |
| 732  | Sicherungsring                | 732  | Circlip                  | 732  | 卡簧      |
| 733  | Stützscheibe                  | 733  | Support disc             | 733  | 支承垫片    |
| 734  | Passscheibe                   | 734  | Shim                     | 734  | 填隙片     |
| 735  | Passscheibe                   | 735  | Shim                     | 735  | 填隙片     |
| 737  | Passfeder                     | 737  | Key                      | 737  | 棱键      |
| 740  | Sicherungsring                | 740  | Circlip                  | 740  | 卡簧      |
| 744  | Passscheibe                   | 744  | Shim                     | 744  | 配合垫片    |
| 745  | Passscheibe                   | 745  | Shim                     | 745  | 配合垫片    |
| 760  | Sicherungsring                | 760  | Circlip                  | 760  | 卡簧      |
| 761  | Stützscheibe                  | 761  | Support disc             | 761  | 支承垫片    |
| 900  | Antriebsritzel                | 900  | Driving pinion           | 900  | 驱动小齿轮   |
| 911  | Sicherungsring                | 911  | Circlip                  | 911  | 卡簧      |
| 1400 | Baugruppe Schrumpfscheibe     | 1400 | Module Shrink disc       | 1400 | 模块 收缩盘  |
| 1465 | Haube                         | 1465 | Cover                    | 1465 | 舒茨豪贝    |
| 1470 | Schraube                      | 1470 | Screw                    | 1470 | 螺钉      |
| 1500 | Baugruppe Befestigungselement | 1500 | Module fastening element | 1500 | 模组 紧固元件 |
| 1560 | Buchse                        | 1560 | Socket                   | 1560 | 衬套      |
| 1570 | Verschlusskappe               | 1570 | Sealing cap              | 1570 | 螺帽      |
| 1571 | O-Ring                        | 1571 | O-ring                   | 1571 | O形圈     |
| 1572 | Wellendichtring               | 1572 | Radial shaft seal        | 1572 | 轴油封环    |

# SK 0282 NB SK 6282 - SK 1 1282



## Flachgetriebe Parallel Shaft Gear Unit 平行轴减速器

EB 8949001E3 #1




**DE**

|     |                     |
|-----|---------------------|
| 100 | Gehäuse             |
| 105 | Dichtung            |
| 110 | Schraube            |
| 111 | Dichtung            |
| 120 | Schraube            |
| 121 | Dichtung            |
| 140 | Schraube            |
| 141 | Dichtung            |
| 176 | Schraube            |
| 177 | Dichtung            |
| 178 | Schraube            |
| 179 | Dichtung            |
| 200 | Gehäusedeckel       |
| 210 | Dichtung            |
| 230 | Schraube            |
| 240 | Schraube            |
| 241 | Dichtung            |
| 242 | Schraube            |
| 243 | Dichtung            |
| 300 | Getriebedeckel      |
| 310 | Dichtung            |
| 320 | Schraube            |
| 325 | Schraube            |
| 326 | Federring           |
| 327 | Stiftschraube       |
| 328 | Federring           |
| 329 | Sechskantmutter     |
| 332 | Schraube            |
| 334 | Dichtung            |
| 400 | Flansch             |
| 410 | Schraube            |
| 420 | Stift               |
| 510 | Schwingmetallbuchse |
| 550 | Fußplatte           |
| 570 | Schraube            |
| 571 | Stift               |
| 600 | Abtriebswelle       |
| 602 | Sicherungsring      |
| 604 | Passscheibe         |
| 605 | Passscheibe         |
| 610 | Wälzlager           |
| 615 | Wälzlager           |
| 620 | Abtriebsrad         |
| 630 | Passfeder           |
| 631 | Wellendichtring     |
| 632 | Wellendichtring     |
| 642 | Nilosring           |
| 644 | Distanzbuchse       |
| 645 | Distanzbuchse       |
| 648 | Passfeder           |


**EN**

|     |                          |
|-----|--------------------------|
| 100 | Housing                  |
| 105 | Seal                     |
| 110 | Screw                    |
| 111 | Seal                     |
| 120 | Screw                    |
| 121 | Seal                     |
| 140 | Screw                    |
| 141 | Seal                     |
| 176 | Screw                    |
| 177 | Seal                     |
| 178 | Screw                    |
| 179 | Seal                     |
| 200 | Housing cover            |
| 210 | Seal                     |
| 230 | Screw                    |
| 240 | Screw                    |
| 241 | Seal                     |
| 242 | Screw                    |
| 243 | Seal                     |
| 300 | Gear unit cover          |
| 310 | Seal                     |
| 320 | Screw                    |
| 325 | Screw                    |
| 326 | Lock washer              |
| 327 | Threaded Stud            |
| 328 | Lock washer              |
| 329 | Hex nut                  |
| 332 | Screw                    |
| 334 | Seal                     |
| 400 | Flange                   |
| 410 | Screw                    |
| 420 | Pin                      |
| 510 | Rubber bonded metal bush |
| 550 | Base plate               |
| 570 | Screw                    |
| 571 | Pin                      |
| 600 | Output shaft             |
| 602 | Circlip                  |
| 604 | Shim                     |
| 605 | Shim                     |
| 610 | Roller bearing           |
| 615 | Roller bearing           |
| 620 | Output gear              |
| 630 | Key                      |
| 631 | Radial shaft seal        |
| 632 | Radial shaft seal        |
| 642 | Nilos ring               |
| 644 | Spacer                   |
| 645 | Spacer                   |
| 648 | Key                      |


**CN**

|     |         |
|-----|---------|
| 100 | 减速箱壳体   |
| 105 | 密封垫片    |
| 110 | 螺钉      |
| 111 | 密封件     |
| 120 | 螺钉      |
| 121 | 密封垫片    |
| 140 | 螺钉      |
| 141 | 密封垫片    |
| 176 | 螺钉      |
| 177 | 密封垫片    |
| 178 | 螺钉      |
| 179 | 密封垫片    |
| 200 | 减速箱盖板   |
| 210 | 密封垫片    |
| 230 | 螺钉      |
| 240 | 螺钉      |
| 241 | 密封垫片    |
| 242 | 螺钉      |
| 243 | 密封垫片    |
| 300 | 齿轮箱盖    |
| 310 | 密封垫片    |
| 320 | 螺钉      |
| 325 | 螺钉      |
| 326 | 弹簧垫圈    |
| 327 | 螺柱螺丝    |
| 328 | 弹簧圈     |
| 329 | 六角螺母    |
| 332 | 螺钉      |
| 334 | 密封垫片    |
| 400 | 法兰      |
| 410 | 螺钉      |
| 420 | 针脚      |
| 510 | 摆动式金属衬套 |
| 550 | 底脚板     |
| 570 | 螺栓      |
| 571 | 针脚      |
| 600 | 输出轴     |
| 602 | 卡簧      |
| 604 | 配合垫片    |
| 605 | 配合垫片    |
| 610 | 滚珠轴承    |
| 615 | 滚珠轴承    |
| 620 | 从动齿轮    |
| 630 | 棱键      |
| 631 | 轴油封环    |
| 632 | 轴油封环    |
| 642 | NILOS戒指 |
| 644 | 间隔衬套    |
| 645 | 间隔衬套    |
| 648 | 棱键      |



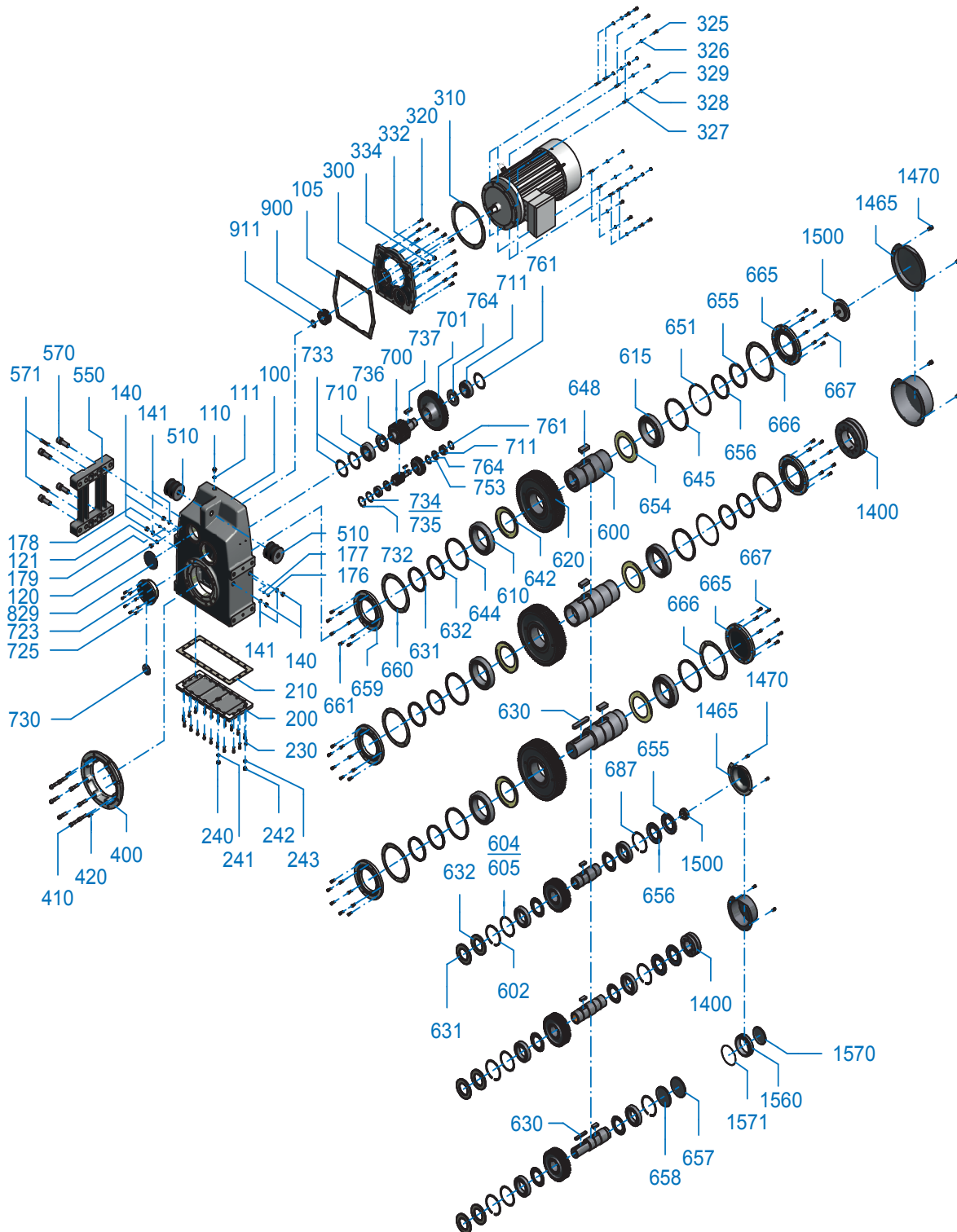


# SK 0282 NB SK 6282 - SK 1 1282



## Flachgetriebe Parallel Shaft Gear Unit 平行轴减速器

EB 8949001E3 #1





| ↑<br>DE |                               | ↑<br>EN |                          | ↑<br>CN |         |
|---------|-------------------------------|---------|--------------------------|---------|---------|
| 651     | Stützscheibe                  | 651     | Support disc             | 651     | 支承垫片    |
| 654     | Nilosring                     | 654     | Nilos ring               | 654     | NILOS戒指 |
| 655     | Wellendichtring               | 655     | Radial shaft seal        | 655     | 轴油封环    |
| 656     | Wellendichtring               | 656     | Radial shaft seal        | 656     | 轴油封环    |
| 657     | Verschlusskappe               | 657     | Sealing cap              | 657     | 密封塞     |
| 658     | Verschlusskappe               | 658     | Sealing cap              | 658     | 密封塞     |
| 659     | Lagerdeckel                   | 659     | Bearing cover            | 659     | 轴承盖     |
| 660     | Dichtung                      | 660     | Seal                     | 660     | 密封垫片    |
| 661     | Schraube                      | 661     | Screw                    | 661     | 螺钉      |
| 665     | Lagerdeckel                   | 665     | Bearing cover            | 665     | 轴承盖     |
| 666     | Dichtung                      | 666     | Seal                     | 666     | 密封垫片    |
| 667     | Schraube                      | 667     | Screw                    | 667     | 螺钉      |
| 687     | Sicherungsring                | 687     | Circlip                  | 687     | 卡簧      |
| 700     | Ritzelwelle                   | 700     | Pinion shaft             | 700     | 小齿轮轴    |
| 701     | Antriebsrad                   | 701     | Drive gear               | 701     | 驱动齿轮    |
| 710     | Wälzlager                     | 710     | Roller bearing           | 710     | 滚珠轴承    |
| 711     | Wälzlager                     | 711     | Roller bearing           | 711     | 滚珠轴承    |
| 723     | Lagerdeckel                   | 723     | Bearing cover            | 723     | 轴承盖     |
| 725     | Schraube                      | 725     | Screw                    | 725     | 螺钉      |
| 730     | Verschlusskappe               | 730     | Sealing cap              | 730     | 密封塞     |
| 732     | Sicherungsring                | 732     | Circlip                  | 732     | 卡簧      |
| 733     | Stützscheibe                  | 733     | Support disc             | 733     | 支承垫片    |
| 734     | Passscheibe                   | 734     | Shim                     | 734     | 填隙片     |
| 735     | Passscheibe                   | 735     | Shim                     | 735     | 填隙片     |
| 736     | Nilosring                     | 736     | Nilos ring               | 736     | NILOS戒指 |
| 737     | Passfeder                     | 737     | Key                      | 737     | 棱键      |
| 753     | Buchse                        | 753     | Socket                   | 753     | 衬套      |
| 761     | Stützscheibe                  | 761     | Support disc             | 761     | 支承垫片    |
| 764     | Nilosring                     | 764     | Nilos ring               | 764     | NILOS戒指 |
| 829     | Verschlusskappe               | 829     | Sealing cap              | 829     | 密封塞     |
| 900     | Antriebsritzel                | 900     | Driving pinion           | 900     | 驱动小齿轮   |
| 911     | Sicherungsring                | 911     | Circlip                  | 911     | 弹性挡圈    |
| 1400    | Baugruppe Schrumpfscheibe     | 1400    | Module shrink disc       | 1400    | 模块 收缩盘  |
| 1465    | Haube                         | 1465    | Cover                    | 1465    | 舒茨豪贝    |
| 1470    | Schraube                      | 1470    | Screw                    | 1470    | 螺钉      |
| 1500    | Baugruppe Befestigungselement | 1500    | Module fastening element | 1500    | 模组 紧固元件 |
| 1560    | Buchse                        | 1560    | Socket                   | 1560    | 衬套      |
| 1570    | Verschlusskappe               | 1570    | Sealing cap              | 1570    | 密封塞     |
| 1571    | O-Ring                        | 1571    | O-ring                   | 1571    | O 形圈    |






**DE**

|     |                     |
|-----|---------------------|
| 100 | Gehäuse             |
| 105 | Dichtung            |
| 110 | Schraube            |
| 111 | Dichtung            |
| 120 | Schraube            |
| 121 | Dichtung            |
| 140 | Schraube            |
| 141 | Dichtung            |
| 176 | Schraube            |
| 177 | Dichtung            |
| 178 | Schraube            |
| 179 | Dichtung            |
| 200 | Gehäusedeckel       |
| 210 | Dichtung            |
| 230 | Schraube            |
| 240 | Schraube            |
| 241 | Dichtung            |
| 242 | Schraube            |
| 243 | Dichtung            |
| 300 | Getriebedeckel      |
| 310 | Dichtung            |
| 320 | Schraube            |
| 325 | Schraube            |
| 326 | Federring           |
| 327 | Stiftschraube       |
| 328 | Federring           |
| 329 | Sechskantmutter     |
| 332 | Schraube            |
| 334 | Dichtung            |
| 400 | Flansch             |
| 410 | Schraube            |
| 420 | Stift               |
| 510 | Schwingmetallbuchse |
| 550 | Fußplatte           |
| 570 | Schraube            |
| 571 | Stift               |
| 600 | Abtriebswelle       |
| 602 | Sicherungsring      |
| 604 | Passscheibe         |
| 605 | Passscheibe         |
| 610 | Wälzlager           |
| 615 | Wälzlager           |
| 620 | Abtriebsrad         |
| 630 | Passfeder           |
| 631 | Wellendichtring     |
| 632 | Wellendichtring     |
| 642 | Nilosring           |
| 644 | Distanzbuchse       |
| 645 | Distanzbuchse       |
| 648 | Passfeder           |


**EN**

|     |                          |
|-----|--------------------------|
| 100 | Housing                  |
| 105 | Seal                     |
| 110 | Screw                    |
| 111 | Seal                     |
| 120 | Screw                    |
| 121 | Seal                     |
| 140 | Screw                    |
| 141 | Seal                     |
| 176 | Screw                    |
| 177 | Seal                     |
| 178 | Screw                    |
| 179 | Seal                     |
| 200 | Housing cover            |
| 210 | Seal                     |
| 230 | Screw                    |
| 240 | Screw                    |
| 241 | Seal                     |
| 242 | Screw                    |
| 243 | Seal                     |
| 300 | Gear unit cover          |
| 310 | Seal                     |
| 320 | Screw                    |
| 325 | Screw                    |
| 326 | Lock washer              |
| 327 | Threaded Stud            |
| 328 | Lock washer              |
| 329 | Hex nut                  |
| 332 | Screw                    |
| 334 | Seal                     |
| 400 | Flange                   |
| 410 | Screw                    |
| 420 | Pin                      |
| 510 | Rubber bonded metal bush |
| 550 | Base plate               |
| 570 | Screw                    |
| 571 | Pin                      |
| 600 | Output shaft             |
| 602 | Circlip                  |
| 604 | Shim                     |
| 605 | Shim                     |
| 610 | Roller bearing           |
| 615 | Roller bearing           |
| 620 | Output gear              |
| 630 | Key                      |
| 631 | Radial shaft seal        |
| 632 | Radial shaft seal        |
| 642 | Nilos ring               |
| 644 | Spacer                   |
| 645 | Spacer                   |
| 648 | Key                      |


**CN**

|     |         |
|-----|---------|
| 100 | 减速箱壳体   |
| 105 | 密封垫片    |
| 110 | 螺钉      |
| 111 | 密封垫片    |
| 120 | 螺栓      |
| 121 | 密封垫片    |
| 140 | 螺钉      |
| 141 | 密封垫片    |
| 176 | 螺栓      |
| 177 | 密封垫片    |
| 178 | 螺钉      |
| 179 | 密封垫片    |
| 200 | 减速箱盖板   |
| 210 | 密封垫片    |
| 230 | 螺钉      |
| 240 | 螺钉      |
| 241 | 密封垫片    |
| 242 | 螺钉      |
| 243 | 密封垫片    |
| 300 | 齿轮箱盖    |
| 310 | 密封垫片    |
| 320 | 螺钉      |
| 325 | 螺钉      |
| 326 | 弹簧圈     |
| 327 | 螺柱螺丝    |
| 328 | 弹簧圈     |
| 329 | 六角螺母    |
| 332 | 螺钉      |
| 334 | 密封垫片    |
| 400 | 法兰      |
| 410 | 螺钉      |
| 420 | 针脚      |
| 510 | 摆动式金属衬套 |
| 550 | 底脚板     |
| 570 | 螺钉      |
| 571 | 销钉      |
| 600 | 输出轴     |
| 602 | 卡簧      |
| 604 | 填隙片     |
| 605 | 填隙片     |
| 610 | 滚珠轴承    |
| 615 | 滚珠轴承    |
| 620 | 输出齿轮    |
| 630 | 棱键      |
| 631 | 轴油封环    |
| 632 | 轴油封环    |
| 642 | NILOS戒指 |
| 644 | 间隔衬套    |
| 645 | 间隔衬套    |
| 648 | 棱键      |







| ↑<br>DE | ↑<br>EN                       | ↑<br>CN      |
|---------|-------------------------------|--------------|
| 651     | Stützscheibe                  | 651 支承垫片     |
| 654     | Nilosring                     | 654 NILOS戒指  |
| 655     | Wellendichtring               | 655 轴油封环     |
| 656     | Wellendichtring               | 656 轴油封环     |
| 657     | Verschlusskappe               | 657 密封塞      |
| 658     | Verschlusskappe               | 658 密封塞      |
| 659     | Lagerdeckel                   | 659 轴承盖      |
| 660     | Dichtung                      | 660 密封垫片     |
| 661     | Schraube                      | 661 螺钉       |
| 665     | Lagerdeckel                   | 665 轴承盖      |
| 666     | Dichtung                      | 666 密封垫片     |
| 667     | Schraube                      | 667 螺栓       |
| 687     | Sicherungsring                | 687 卡簧       |
| 700     | Ritzelwelle                   | 700 小齿轮轴     |
| 701     | Antriebsrad                   | 701 驱动齿轮     |
| 710     | Wälzlager                     | 710 滚珠轴承     |
| 711     | Wälzlager                     | 711 滚珠轴承     |
| 723     | Lagerdeckel                   | 723 轴承盖      |
| 725     | Schraube                      | 725 螺钉       |
| 730     | Verschlusskappe               | 730 密封塞      |
| 732     | Sicherungsring                | 732 卡簧       |
| 733     | Stützscheibe                  | 733 支承垫片     |
| 734     | Passscheibe                   | 734 填隙片      |
| 735     | Passscheibe                   | 735 填隙片      |
| 736     | Nilosring                     | 736 NILOS戒指  |
| 737     | Passfeder                     | 737 棱键       |
| 753     | Buchse                        | 753 衬套       |
| 756     | Buchse                        | 756 衬套       |
| 761     | Stützscheibe                  | 761 支承垫片     |
| 764     | Nilosring                     | 764 NILOS戒指  |
| 800     | Ritzelwelle                   | 800 小齿轮轴     |
| 801     | Antriebsrad                   | 801 驱动齿轮     |
| 810     | Wälzlager                     | 810 滚珠轴承     |
| 811     | Wälzlager                     | 811 滚珠轴承     |
| 820     | Sicherungsring                | 820 卡簧       |
| 821     | Passfeder                     | 821 棱键       |
| 824     | Buchse                        | 824 衬套       |
| 825     | Nilosring                     | 825 NILOS戒指  |
| 826     | Passscheibe                   | 826 配合垫片     |
| 827     | Passscheibe                   | 827 配合垫片     |
| 829     | Verschlusskappe               | 829 密封塞      |
| 835     | Passscheibe                   | 835 填隙片      |
| 836     | Passscheibe                   | 836 填隙片      |
| 839     | Welle                         | 839 轴        |
| 840     | Distanzbuchse                 | 840 衬套       |
| 845     | Ritzel                        | 845 小齿轮      |
| 900     | Antriebsritzel                | 900 驱动小齿轮    |
| 911     | Sicherungsring                | 911 卡簧       |
| 1400    | Baugruppe Schrumpfscheibe     | 1400 模块 收缩盘  |
| 1465    | Haube                         | 1465 舒茨豪贝    |
| 1470    | Schraube                      | 1470 螺钉      |
| 1500    | Baugruppe Befestigungselement | 1500 模组 紧固元件 |
| 1560    | Buchse                        | 1560 衬套      |
| 1570    | Verschlusskappe               | 1570 密封塞     |
| 1571    | O-Ring                        | 1571 O形圈     |

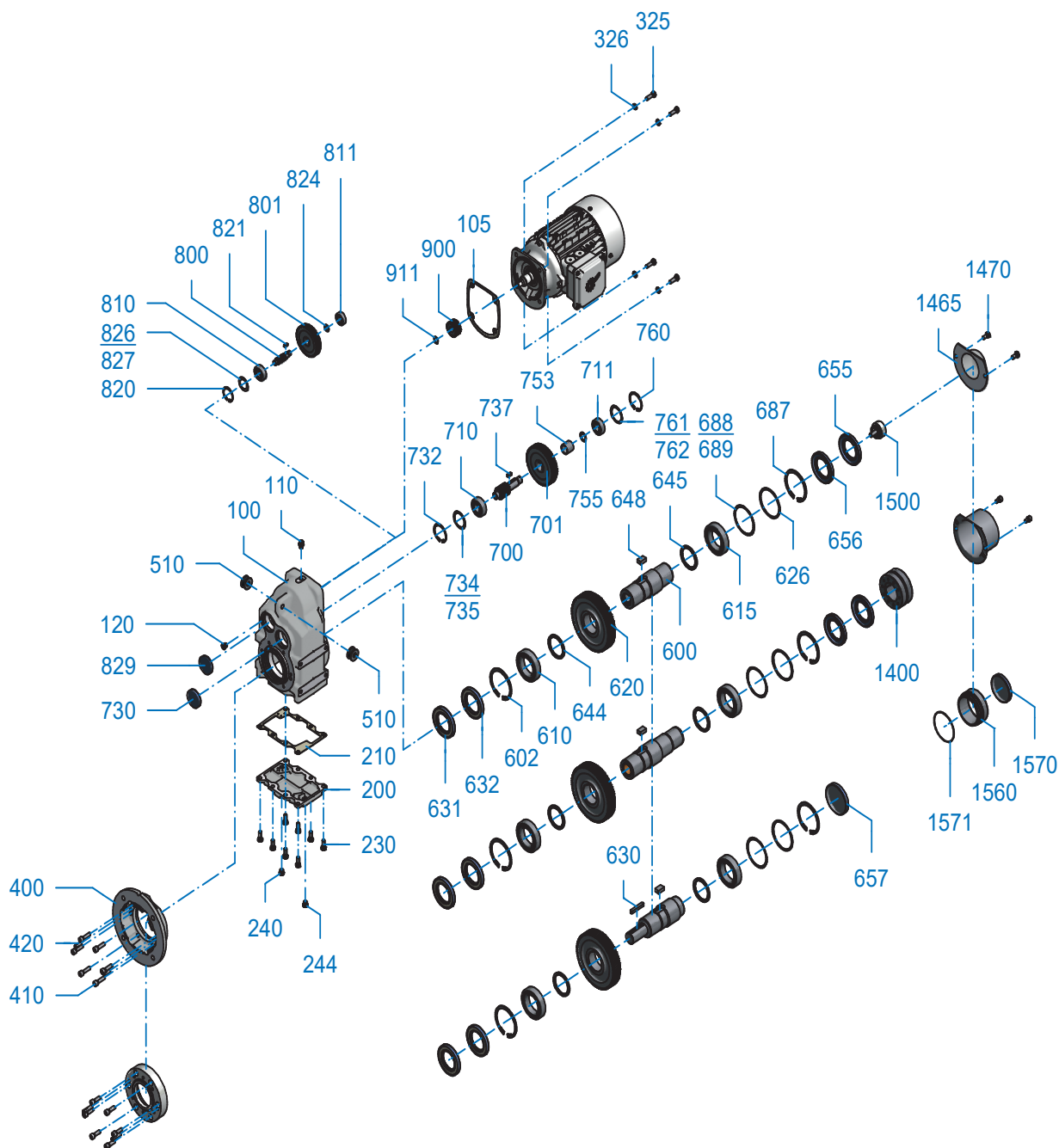


# SK 0182.1 + SK 0282.1 SK 1282.1 + SK 1382.1



## Flachgetriebe Parallel Shaft Gear Unit 平行轴减速器

EB 8059000 #1





DE

|     |                     |
|-----|---------------------|
| 100 | Gehäuse             |
| 105 | Dichtung            |
| 110 | Schraube            |
| 120 | Schraube            |
| 200 | Gehäusedeckel       |
| 210 | Dichtung            |
| 230 | Schraube            |
| 240 | Schraube            |
| 244 | Schraube            |
| 325 | Schraube            |
| 326 | Federring           |
| 400 | Flansch             |
| 410 | Schraube            |
| 420 | Stift               |
| 510 | Schwingmetallbuchse |
| 600 | Abtriebswelle       |
| 602 | Sicherungsring      |
| 610 | Wälzlager           |
| 615 | Wälzlager           |
| 620 | Abtriebsrad         |
| 626 | Stützscheibe        |
| 630 | Passfeder           |
| 631 | Wellendichtring     |
| 632 | Wellendichtring     |
| 644 | Distanzbuchse       |
| 645 | Distanzbuchse       |
| 648 | Passfeder           |
| 655 | Wellendichtring     |
| 656 | Wellendichtring     |
| 657 | Verschlusskappe     |
| 687 | Sicherungsring      |
| 688 | Passscheibe         |
| 689 | Passscheibe         |
| 700 | Ritzelwelle         |
| 701 | Antriebsrad         |
| 710 | Wälzlager           |
| 711 | Wälzlager           |
| 730 | Verschlusskappe     |
| 732 | Sicherungsring      |
| 734 | Passscheibe         |
| 735 | Passscheibe         |
| 737 | Passfeder           |
| 753 | Buchse              |
| 755 | Distanzchse         |
| 756 | Buchse              |
| 760 | Sicherungsring      |
| 761 | Stützscheibe        |
| 762 | Passscheibe         |



EN

|     |                          |
|-----|--------------------------|
| 100 | Housing                  |
| 105 | Seal                     |
| 110 | Screw                    |
| 120 | Screw                    |
| 200 | Housing cover            |
| 210 | Seal                     |
| 230 | Screw                    |
| 240 | Screw                    |
| 244 | Screw                    |
| 325 | Screw                    |
| 326 | Lock washer              |
| 400 | Flange                   |
| 410 | Screw                    |
| 420 | Pin                      |
| 510 | Rubber bonded metal bush |
| 600 | Output shaft             |
| 602 | Circlip                  |
| 610 | Roller bearing           |
| 615 | Roller bearing           |
| 620 | Output gear              |
| 626 | Support disc             |
| 630 | Key                      |
| 631 | Radial shaft seal        |
| 632 | Radial shaft seal        |
| 644 | Spacer                   |
| 645 | Spacer                   |
| 648 | Key                      |
| 655 | Radial shaft seal        |
| 656 | Radial shaft seal        |
| 657 | Sealing cap              |
| 687 | Circlip                  |
| 688 | Shim                     |
| 689 | Shim                     |
| 700 | Pinion shaft             |
| 701 | Drive gear               |
| 710 | Roller bearing           |
| 711 | Roller bearing           |
| 730 | Sealing cap              |
| 732 | Circlip                  |
| 734 | Shim                     |
| 735 | Shim                     |
| 737 | Key                      |
| 753 | Socket                   |
| 755 | Spacer                   |
| 756 | Socket                   |
| 760 | Circlip                  |
| 761 | Support disc             |
| 762 | Shim                     |



CN

|     |         |
|-----|---------|
| 100 | 减速箱壳体   |
| 105 | 密封垫片    |
| 110 | 螺钉      |
| 120 | 螺钉      |
| 200 | 减速箱盖板   |
| 210 | 密封垫片    |
| 230 | 螺钉      |
| 240 | 螺钉      |
| 244 | 螺钉      |
| 325 | 螺钉      |
| 326 | 弹簧垫圈    |
| 400 | 法兰      |
| 410 | 螺钉      |
| 420 | 针脚      |
| 510 | 摆动式金属衬套 |
| 600 | 输出轴     |
| 602 | 卡簧      |
| 610 | 滚珠轴承    |
| 615 | 滚珠轴承    |
| 620 | 输出齿轮    |
| 626 | 支承垫片    |
| 630 | 棱键      |
| 631 | 轴油封环    |
| 632 | 轴油封环    |
| 644 | 间隔衬套    |
| 645 | 间隔衬套    |
| 648 | 棱键      |
| 655 | 轴油封环    |
| 656 | 轴油封环    |
| 657 | 密封塞     |
| 687 | 卡簧      |
| 688 | 填隙片     |
| 689 | 填隙片     |
| 700 | 小齿轮轴    |
| 701 | 驱动齿轮    |
| 710 | 滚珠轴承    |
| 711 | 滚珠轴承    |
| 730 | 密封塞     |
| 732 | 卡簧      |
| 734 | 填隙片     |
| 735 | 填隙片     |
| 737 | 棱键      |
| 753 | 衬套      |
| 755 | 间隔衬套    |
| 756 | 衬套      |
| 760 | 卡簧      |
| 761 | 支承垫片    |
| 762 | 填隙片     |

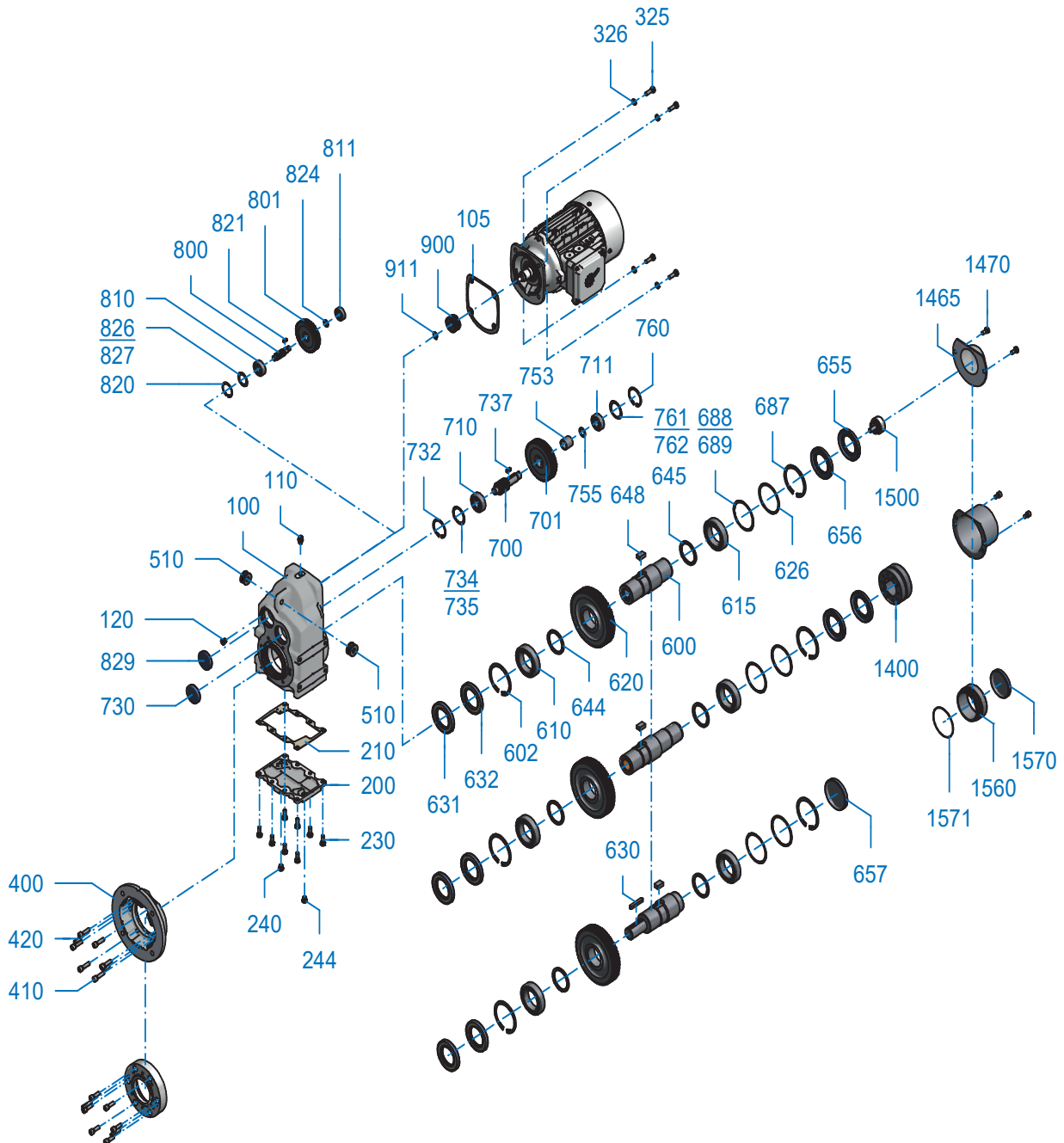


# SK 0182.1 + SK 0282.1 SK 1282.1 + SK 1382.1



## Flachgetriebe Parallel Shaft Gear Unit 平行轴减速器

EB 8059000 #1







# SK 0182.1 + SK 0282.1 SK 1282.1 + SK 1382.1

| ↑<br>DE |                               | ↑<br>EN |                          | ↑<br>CN |         |
|---------|-------------------------------|---------|--------------------------|---------|---------|
| 800     | Ritzelwelle                   | 800     | Pinion shaft             | 800     | 小齿轮轴    |
| 801     | Antriebsrad                   | 801     | Drive gear               | 801     | 驱动齿轮    |
| 810     | Wälzlager                     | 810     | Roller bearing           | 810     | 滚珠轴承    |
| 811     | Wälzlager                     | 811     | Roller bearing           | 811     | 滚珠轴承    |
| 820     | Sicherungsring                | 820     | Circlip                  | 820     | 卡簧      |
| 821     | Passfeder                     | 821     | Key                      | 821     | 棱键      |
| 824     | Buchse                        | 824     | Socket                   | 824     | 衬套      |
| 826     | Passscheibe                   | 826     | Shim                     | 826     | 填隙片     |
| 827     | Passscheibe                   | 827     | Shim                     | 827     | 填隙片     |
| 829     | Verschlusskappe               | 829     | Sealing cap              | 829     | 密封塞     |
| 900     | Antriebsritzel                | 900     | Driving pinion           | 900     | 驱动小齿轮   |
| 911     | Sicherungsring                | 911     | Circlip                  | 911     | 卡簧      |
| 1400    | Baugruppe Schrumpfscheibe     | 1400    | Module shrink disc       | 1400    | 模块 收缩盘  |
| 1465    | Haube                         | 1465    | Cover                    | 1465    | 舒茨豪贝    |
| 1470    | Schraube                      | 1470    | Screw                    | 1470    | 螺钉      |
| 1500    | Baugruppe Befestigungselement | 1500    | Module fastening element | 1500    | 模组 紧固元件 |
| 1560    | Buchse                        | 1560    | Socket                   | 1560    | 衬套      |
| 1570    | Verschlusskappe               | 1570    | Sealing cap              | 1570    | 密封塞     |
| 1571    | O-Ring                        | 1571    | O-ring                   | 1571    | O 形圈    |





DE

|     |                     |
|-----|---------------------|
| 100 | Gehäuse             |
| 105 | Dichtung            |
| 110 | Schraube            |
| 111 | Dichtung            |
| 120 | Schraube            |
| 140 | Schraube            |
| 200 | Gehäusedeckel       |
| 210 | Dichtung            |
| 230 | Schraube            |
| 244 | Schraube            |
| 300 | Getriebedeckel      |
| 310 | Dichtung            |
| 320 | Schraube            |
| 325 | Schraube            |
| 326 | Federring           |
| 327 | Stiftschraube       |
| 328 | Federring           |
| 329 | Sechskantmutter     |
| 400 | Flansch             |
| 410 | Schraube            |
| 420 | Stift               |
| 510 | Schwingmetallbuchse |
| 560 | Fußplatte           |
| 570 | Schraube            |
| 571 | Stift               |
| 600 | Abtriebswelle       |
| 602 | Sicherungsring      |
| 603 | Stützscheibe        |
| 604 | Passscheibe         |
| 605 | Passscheibe         |
| 610 | Wälzlager           |
| 615 | Wälzlager           |
| 620 | Abtriebsrad         |
| 626 | Stützscheibe        |
| 630 | Passfeder           |
| 631 | Wellendichtring     |
| 632 | Wellendichtring     |
| 642 | Nilosring           |
| 645 | Distanzbuchse       |
| 648 | Passfeder           |
| 649 | Distanzbuchse       |
| 655 | Wellendichtring     |
| 656 | Wellendichtring     |
| 657 | Verschlusskappe     |
| 658 | Verschlusskappe     |
| 659 | Lagerdeckel         |
| 660 | Dichtung            |
| 661 | Schraube            |
| 688 | Passscheibe         |



EN

|     |                          |
|-----|--------------------------|
| 100 | Housing                  |
| 105 | Seal                     |
| 110 | Screw                    |
| 111 | Seal                     |
| 120 | Screw                    |
| 140 | Screw                    |
| 200 | Housing cover            |
| 210 | Seal                     |
| 230 | Screw                    |
| 244 | Screw                    |
| 300 | Gear unit cover          |
| 310 | Seal                     |
| 320 | Screw                    |
| 325 | Screw                    |
| 326 | Lock washer              |
| 327 | Threaded stud            |
| 328 | Lock washer              |
| 329 | Hex nut                  |
| 400 | Flange                   |
| 410 | Screw                    |
| 420 | Pin                      |
| 510 | Rubber bonded metal bush |
| 560 | Base plate               |
| 570 | Screw                    |
| 571 | Pin                      |
| 600 | Output shaft             |
| 602 | Circlip                  |
| 603 | Support disc             |
| 604 | Shim                     |
| 605 | Shim                     |
| 610 | Roller bearing           |
| 615 | Roller bearing           |
| 620 | Output gear              |
| 626 | Support disc             |
| 630 | Key                      |
| 631 | Radial shaft seal        |
| 632 | Radial shaft seal        |
| 642 | Nilos ring               |
| 645 | Spacer                   |
| 648 | Key                      |
| 649 | Spacer                   |
| 655 | Radial shaft seal        |
| 656 | Radial shaft seal        |
| 657 | Sealing cap              |
| 658 | Sealing cap              |
| 659 | Bearing cover            |
| 660 | Seal                     |
| 661 | Screw                    |
| 688 | Shim                     |



CN

|     |         |
|-----|---------|
| 100 | 减速箱壳体   |
| 105 | 密封垫片    |
| 110 | 螺栓      |
| 111 | 密封垫片    |
| 120 | 螺钉      |
| 140 | 螺钉      |
| 200 | 减速箱盖板   |
| 210 | 密封垫片    |
| 230 | 螺钉      |
| 244 | 螺钉      |
| 300 | 齿轮箱盖    |
| 310 | 密封垫片    |
| 320 | 螺钉      |
| 325 | 螺钉      |
| 326 | 弹簧垫圈    |
| 327 | 螺柱螺丝    |
| 328 | 弹簧圈     |
| 329 | 六角螺母    |
| 400 | 法兰      |
| 410 | 螺钉      |
| 420 | 针脚      |
| 510 | 摆动式金属衬套 |
| 560 | 底脚板     |
| 570 | 螺栓      |
| 571 | 针脚      |
| 600 | 输出轴     |
| 602 | 卡簧      |
| 603 | 支承垫片    |
| 604 | 填隙片     |
| 605 | 填隙片     |
| 610 | 滚珠轴承    |
| 615 | 滚珠轴承    |
| 620 | 输出齿轮    |
| 626 | 支承垫片    |
| 630 | 棱键      |
| 631 | 轴油封环    |
| 632 | 轴油封环    |
| 642 | NILOS戒指 |
| 645 | 间隔衬套    |
| 648 | 棱键      |
| 649 | 间隔衬套    |
| 655 | 轴油封环    |
| 656 | 轴油封环    |
| 657 | 密封塞     |
| 658 | 密封塞     |
| 659 | 轴承盖     |
| 660 | 密封垫片    |
| 661 | 螺栓      |
| 688 | 填隙片     |







| ↑<br>DE |                               | ↑<br>EN |                          | ↑<br>CN |         |
|---------|-------------------------------|---------|--------------------------|---------|---------|
| 700     | Ritzelwelle                   | 700     | Pinion shaft             | 700     | 小齿轮轴    |
| 701     | Antriebsrad                   | 701     | Drive gear               | 701     | 驱动齿轮    |
| 710     | Wälzlager                     | 710     | Roller bearing           | 710     | 滚珠轴承    |
| 711     | Wälzlager                     | 711     | Roller bearing           | 711     | 滚珠轴承    |
| 730     | Verschlusskappe               | 730     | Sealing cap              | 730     | 密封塞     |
| 732     | Sicherungsring                | 732     | Circlip                  | 732     | 卡簧      |
| 733     | Stützscheibe                  | 733     | Support disc             | 733     | 支承垫片    |
| 734     | Passscheibe                   | 734     | Shim                     | 734     | 填隙片     |
| 735     | Passscheibe                   | 735     | Shim                     | 735     | 填隙片     |
| 736     | Nilosring                     | 736     | Nilos ring               | 736     | NILOS戒指 |
| 737     | Passfeder                     | 737     | Key                      | 737     | 棱键      |
| 754     | Stützscheibe                  | 754     | Support disc             | 754     | 支承垫片    |
| 800     | Ritzelwelle                   | 800     | Pinion shaft             | 800     | 小齿轮轴    |
| 801     | Antriebsrad                   | 801     | Drive gear               | 801     | 驱动齿轮    |
| 810     | Wälzlager                     | 810     | Roller bearing           | 810     | 滚珠轴承    |
| 811     | Wälzlager                     | 811     | Roller bearing           | 811     | 滚珠轴承    |
| 820     | Sicherungsring                | 820     | Circlip                  | 820     | 卡簧      |
| 821     | Passfeder                     | 821     | Key                      | 821     | 棱键      |
| 826     | Passscheibe                   | 826     | Shim                     | 826     | 填隙片     |
| 827     | Passscheibe                   | 827     | Shim                     | 827     | 填隙片     |
| 828     | Stützscheibe                  | 828     | Support disc             | 828     | 支承垫片    |
| 829     | Verschlusskappe               | 829     | Sealing cap              | 829     | 密封塞     |
| 839     | Welle                         | 839     | Shaft                    | 839     | 轴       |
| 840     | Distanzbuchse                 | 840     | Spacer                   | 840     | 间隔衬套    |
| 845     | Ritzel                        | 845     | Pinion                   | 845     | 齿轮      |
| 900     | Antriebsritzel                | 900     | Driving pinion           | 900     | 驱动小齿轮   |
| 911     | Sicherungsring                | 911     | Circlip                  | 911     | 卡簧      |
| 1400    | Baugruppe Schrumpfscheibe     | 1400    | Module shrink disc       | 1400    | 模块 收缩盘  |
| 1465    | Haube                         | 1465    | Cover                    | 1465    | 舒茨豪贝    |
| 1470    | Schraube                      | 1470    | Screw                    | 1470    | 螺栓      |
| 1500    | Baugruppe Befestigungselement | 1500    | Module fastening element | 1500    | 模组 紧固元件 |

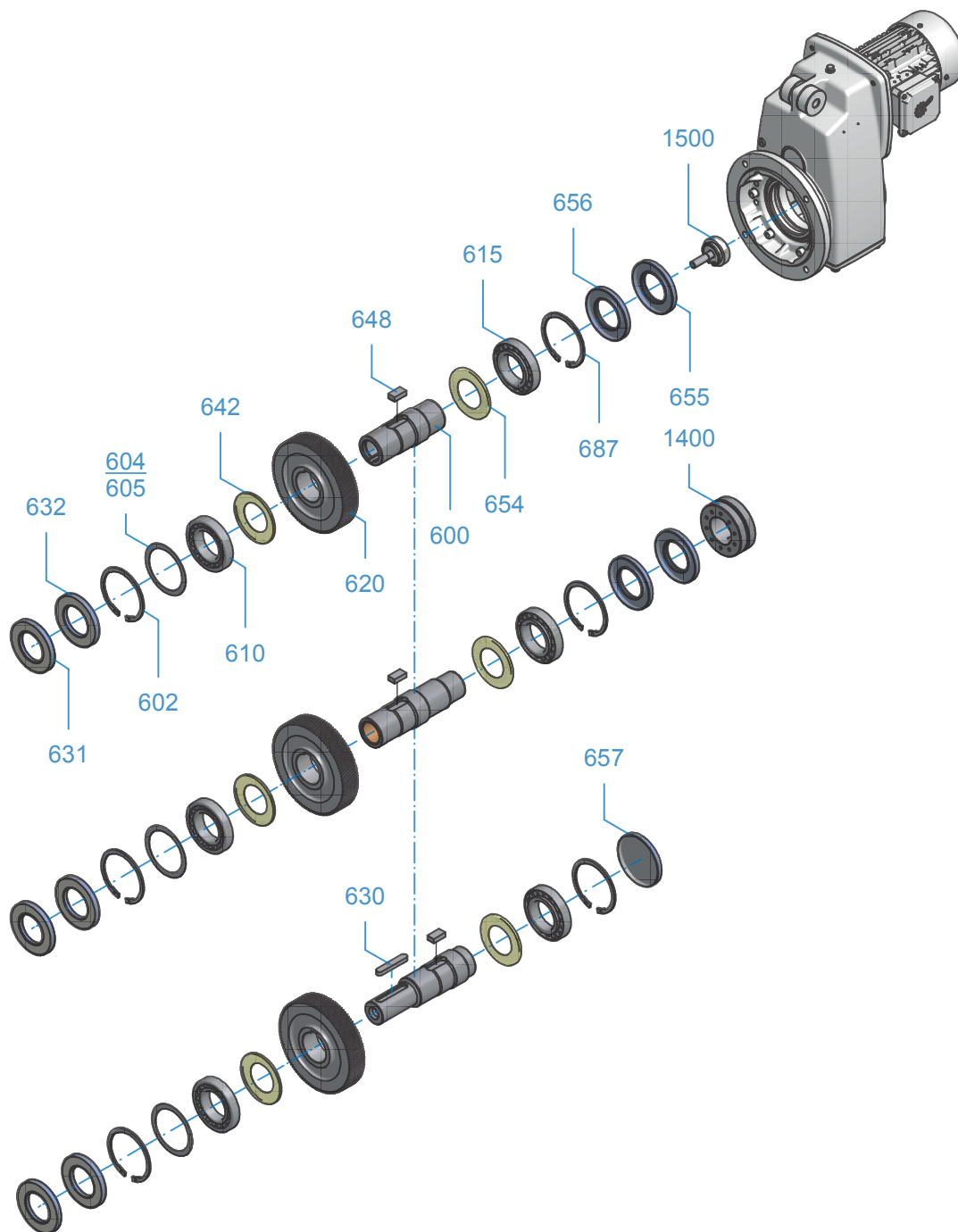


**SK 1282 - 5282**  
**SK 1382 - 5382**



**Abtriebswelle VL - Flachgetriebe**  
**Output shaft VL- Parallel Shaft Gear Unit**  
平行轴减速器从动轴 VL

EB 8429010E #1





**DE**

|      |                               |
|------|-------------------------------|
| 600  | Abtriebswelle                 |
| 602  | Sicherungsring                |
| 604  | Passscheibe                   |
| 605  | Passscheibe                   |
| 610  | Wälzlager                     |
| 615  | Wälzlager                     |
| 620  | Abtriebsrad                   |
| 630  | Passfeder                     |
| 631  | Wellendichtring               |
| 632  | Wellendichtring               |
| 642  | Nilosring                     |
| 648  | Passfeder                     |
| 654  | Nilosring                     |
| 655  | Wellendichtring               |
| 656  | Wellendichtring               |
| 657  | Verschlusskappe               |
| 687  | Sicherungsring                |
| 1400 | Baugruppe Schrumpfscheibe     |
| 1500 | Baugruppe Befestigungselement |

**EN**

|      |                          |
|------|--------------------------|
| 600  | Output shaft             |
| 602  | Circlip                  |
| 604  | Shim                     |
| 605  | Shim                     |
| 610  | Roller bearing           |
| 615  | Roller bearing           |
| 620  | Output gear              |
| 630  | Key                      |
| 631  | Radial shaft seal        |
| 632  | Radial shaft seal        |
| 642  | Nilos ring               |
| 648  | Key                      |
| 654  | Nilos ring               |
| 655  | Radial shaft seal        |
| 656  | Radial shaft seal        |
| 657  | Sealing cap              |
| 687  | Circlip                  |
| 1400 | Module shrink disc       |
| 1500 | Module fastening element |

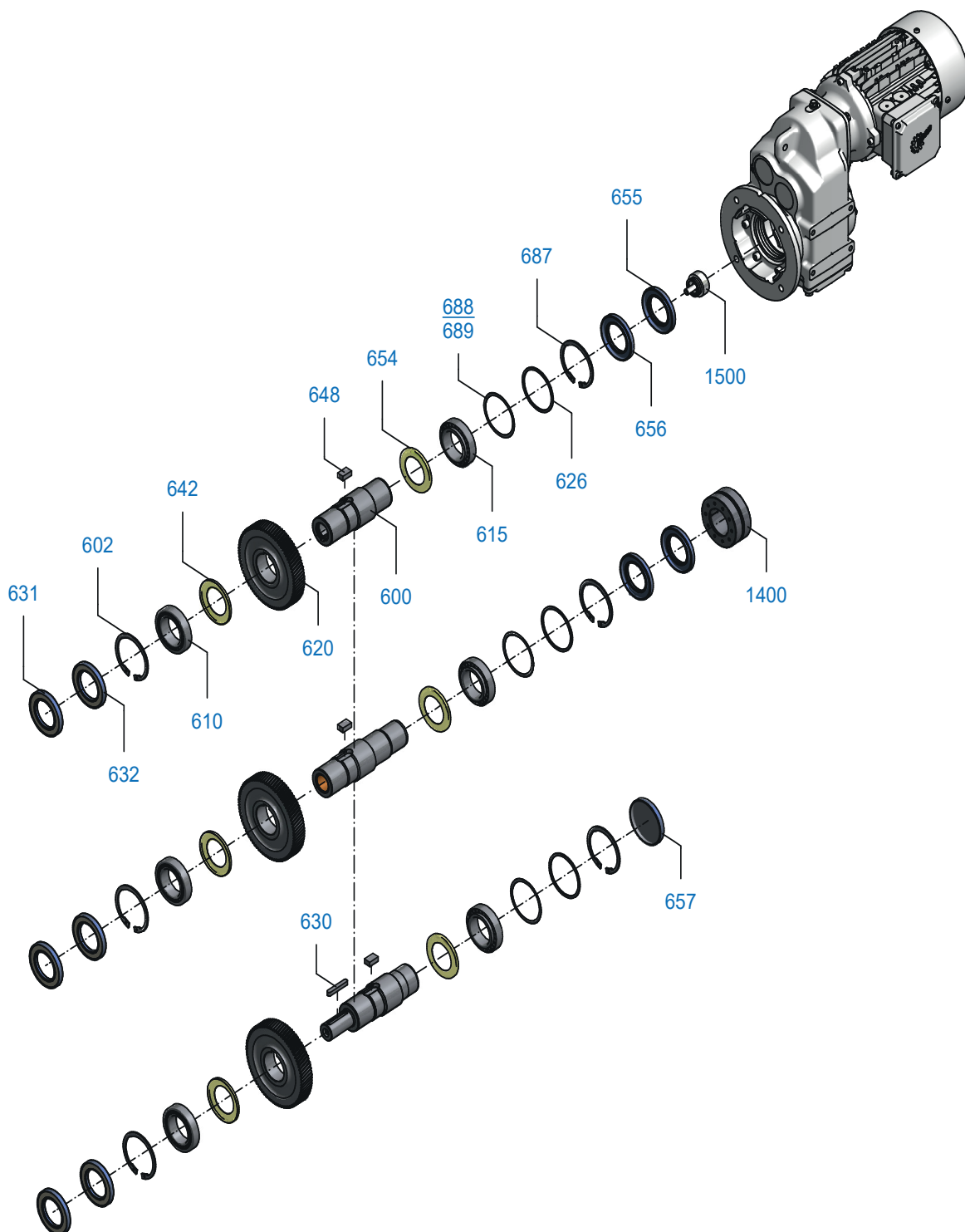
**CN**

|      |         |
|------|---------|
| 600  | 输出轴     |
| 602  | 卡簧      |
| 604  | 填隙片     |
| 605  | 填隙片     |
| 610  | 滚珠轴承    |
| 615  | 滚珠轴承    |
| 620  | 输出齿轮    |
| 630  | 棱键      |
| 631  | 轴油封环    |
| 632  | 轴油封环    |
| 642  | NILOS戒指 |
| 648  | 棱键      |
| 654  | NILOS戒指 |
| 655  | 轴油封环    |
| 656  | 轴油封环    |
| 657  | 密封塞     |
| 687  | 卡簧      |
| 1400 | 模块 收缩盘  |
| 1500 | 模组 紧固元件 |



## Abtriebswelle VL - Flachgetriebe Output shaft VL- Parallel Shaft Gear Unit 平行轴减速器从动轴 VL

EB 8059000E #4





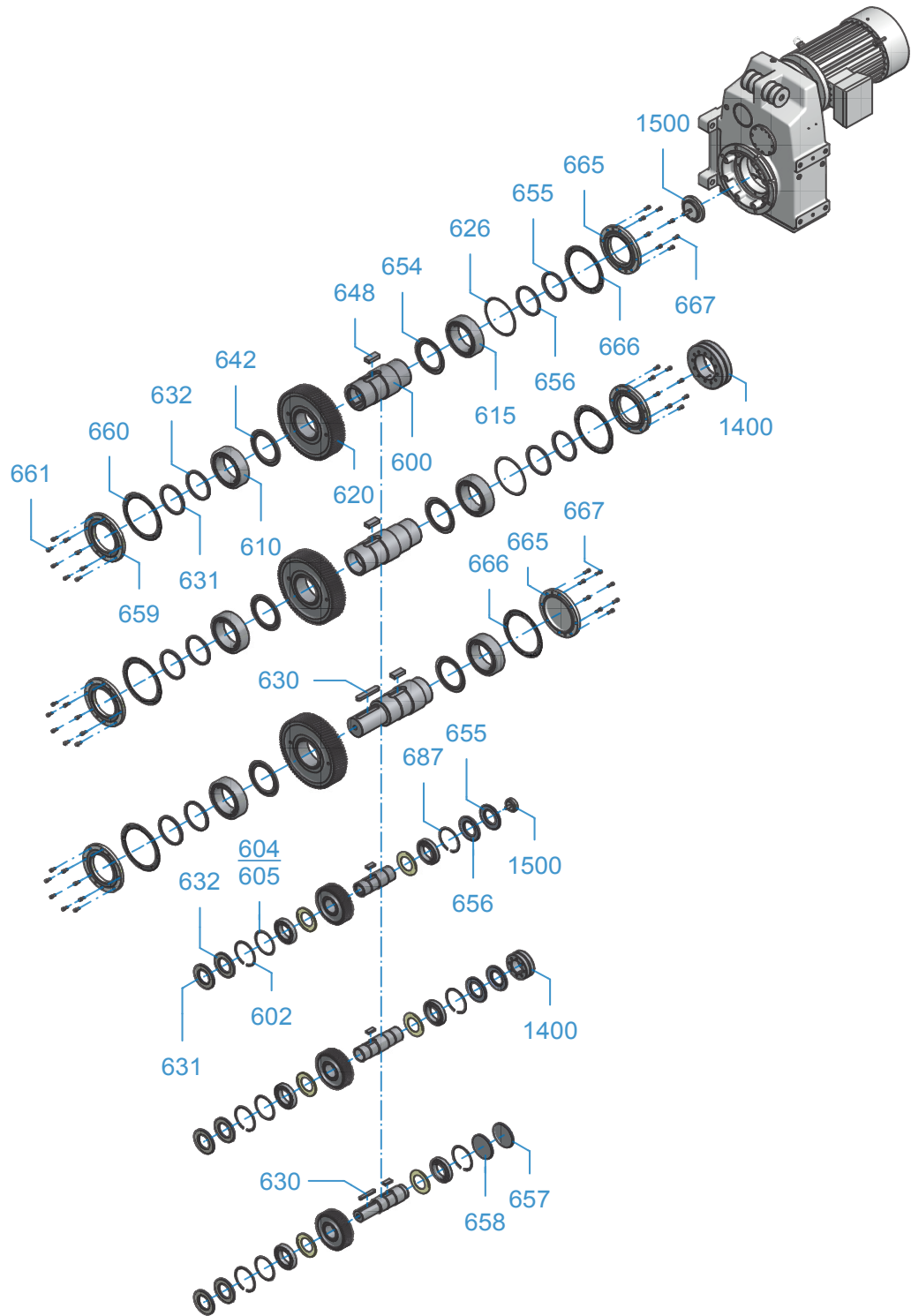
| DE   |                               | EN   |                          | CN   |         |
|------|-------------------------------|------|--------------------------|------|---------|
| 600  | Abtriebswelle                 | 600  | Output shaft             | 600  | 输出轴     |
| 602  | Sicherungsring                | 602  | Circlip                  | 602  | 卡簧      |
| 610  | Wälzlager                     | 610  | Roller bearing           | 610  | 滚珠轴承    |
| 615  | Wälzlager                     | 615  | Roller bearing           | 615  | 滚珠轴承    |
| 620  | Abtriebsrad                   | 620  | Output gear              | 620  | 输出齿轮    |
| 626  | Stützscheibe                  | 626  | Support disc             | 626  | 支承垫片    |
| 630  | Passfeder                     | 630  | Key                      | 630  | 棱键      |
| 631  | Wellendichtring               | 631  | Radial shaft seal        | 631  | 轴油封环    |
| 632  | Wellendichtring               | 632  | Radial shaft seal        | 632  | 轴油封环    |
| 642  | Nilosring                     | 642  | Nilos ring               | 642  | NILOS戒指 |
| 648  | Passfeder                     | 648  | Key                      | 648  | 棱键      |
| 654  | Nilosring                     | 654  | Nilos ring               | 654  | NILOS戒指 |
| 655  | Wellendichtring               | 655  | Radial shaft seal        | 655  | 轴油封环    |
| 656  | Wellendichtring               | 656  | Radial shaft seal        | 656  | 轴油封环    |
| 657  | Verschlusskappe               | 657  | Sealing cap              | 657  | 密封塞     |
| 687  | Sicherungsring                | 687  | Circlip                  | 687  | 卡簧      |
| 688  | Passscheibe                   | 688  | Shim                     | 688  | 填隙片     |
| 689  | Passscheibe                   | 689  | Shim                     | 689  | 填隙片     |
| 1400 | Baugruppe Schrumpfscheibe     | 1400 | Module shrink disc       | 1400 | 模块 收缩盘  |
| 1500 | Baugruppe Befestigungselement | 1500 | Module fastening element | 1500 | 模组 紧固元件 |

**SK 6282 - 1 1282**  
**SK 6382 - 1 2382**



**Abtriebswelle VL - Flachgetriebe**  
**Output shaft VL - Parallel Shaft Gear Unit**  
平行轴减速器从动轴 VL

EB 8949004E #1







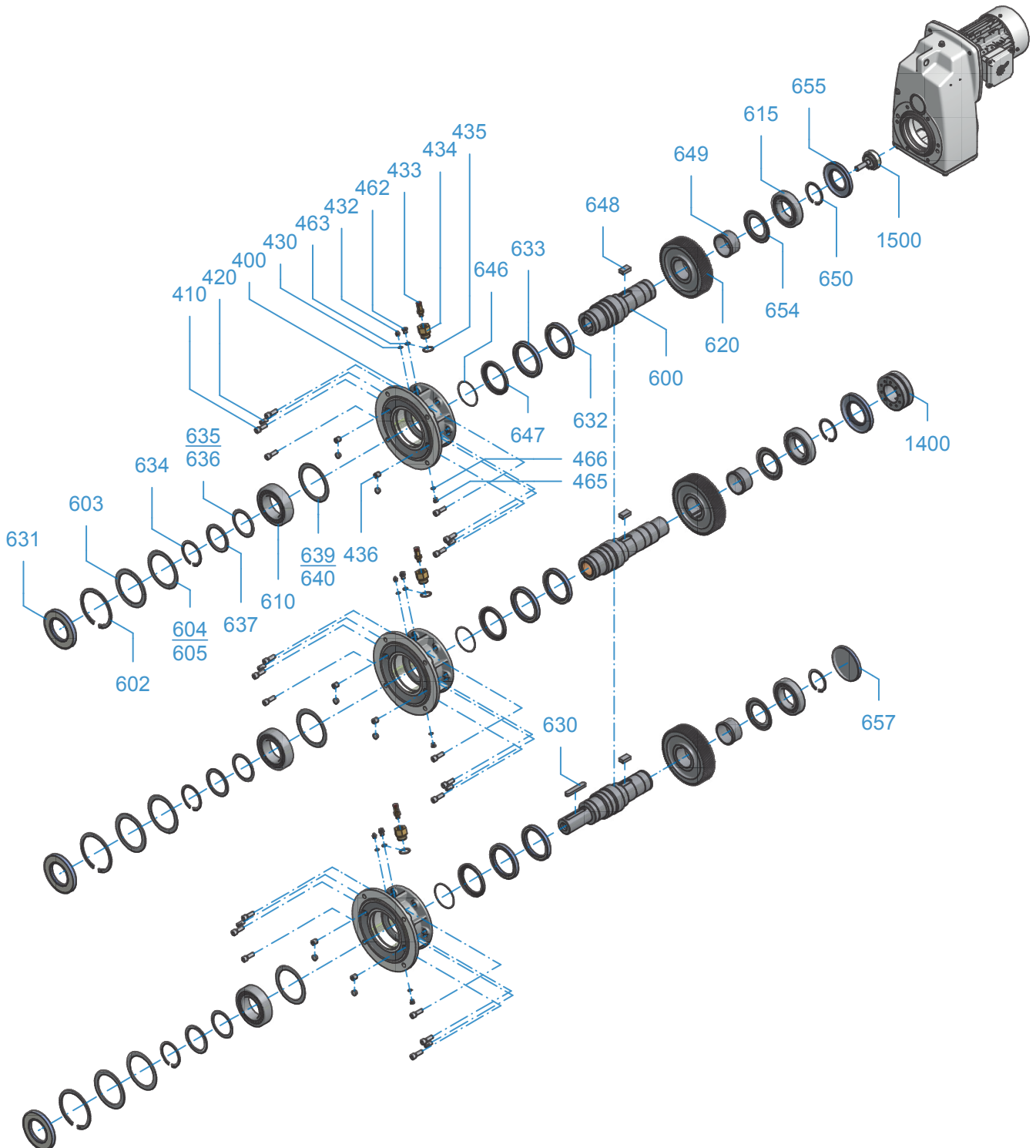
| DE   |                               | EN   |                          | CN   |         |
|------|-------------------------------|------|--------------------------|------|---------|
| 600  | Abtriebswelle                 | 600  | Output shaft             | 600  | 输出轴     |
| 602  | Sicherungsring                | 602  | Circlip                  | 602  | 卡簧      |
| 604  | Passscheibe                   | 604  | Shim                     | 604  | 填隙片     |
| 605  | Passscheibe                   | 605  | Shim                     | 605  | 填隙片     |
| 610  | Wälzlager                     | 610  | Roller bearing           | 610  | 滚珠轴承    |
| 615  | Wälzlager                     | 615  | Roller bearing           | 615  | 滚珠轴承    |
| 620  | Abtriebsrad                   | 620  | Output gear              | 620  | 输出齿轮    |
| 626  | Stützscheibe                  | 626  | Support disc             | 626  | 支承垫片    |
| 630  | Passfeder                     | 630  | Key                      | 630  | 棱键      |
| 631  | Wellendichtring               | 631  | Radial shaft seal        | 631  | 轴油封环    |
| 632  | Wellendichtring               | 632  | Radial shaft seal        | 632  | 轴油封环    |
| 642  | Nilosring                     | 642  | Nilos ring               | 642  | NILOS戒指 |
| 648  | Passfeder                     | 648  | Key                      | 648  | 棱键      |
| 654  | Nilosring                     | 654  | Nilos ring               | 654  | 尼罗斯密封环  |
| 655  | Wellendichtring               | 655  | Radial shaft seal        | 655  | 轴油封环    |
| 656  | Wellendichtring               | 656  | Radial shaft seal        | 656  | 轴油封环    |
| 657  | Verschlusskappe               | 657  | Sealing cap              | 657  | 密封塞     |
| 658  | Verschlusskappe               | 658  | Sealing cap              | 658  | 密封塞     |
| 659  | Lagerdeckel                   | 659  | Bearing cover            | 659  | 轴承盖     |
| 660  | Dichtung                      | 660  | Seal                     | 660  | 密封件     |
| 661  | Schraube                      | 661  | Screw                    | 661  | 螺钉      |
| 665  | Lagerdeckel                   | 665  | Bearing cover            | 665  | 轴承盖     |
| 666  | Dichtung                      | 666  | Seal                     | 666  | 密封垫片    |
| 667  | Schraube                      | 667  | Screw                    | 667  | 螺钉      |
| 687  | Sicherungsring                | 687  | Circlip                  | 687  | 卡簧      |
| 1400 | Baugruppe Schrumpfscheibe     | 1400 | Module shrink disc       | 1400 | 模块 收缩盘  |
| 1500 | Baugruppe Befestigungselement | 1500 | Module fastening element | 1500 | 模组 紧固元件 |

**SK 1282 - 9282**  
**SK 1382 - 9382**



**Abtriebswelle VL 2 + VL3 - Flachgetriebe**  
**Output shaft VL 2 + VL 3 - Parallel Shaft Gear Unit**  
平行轴减速器从动轴 VL 2 + VL3

EB 8429200E #1



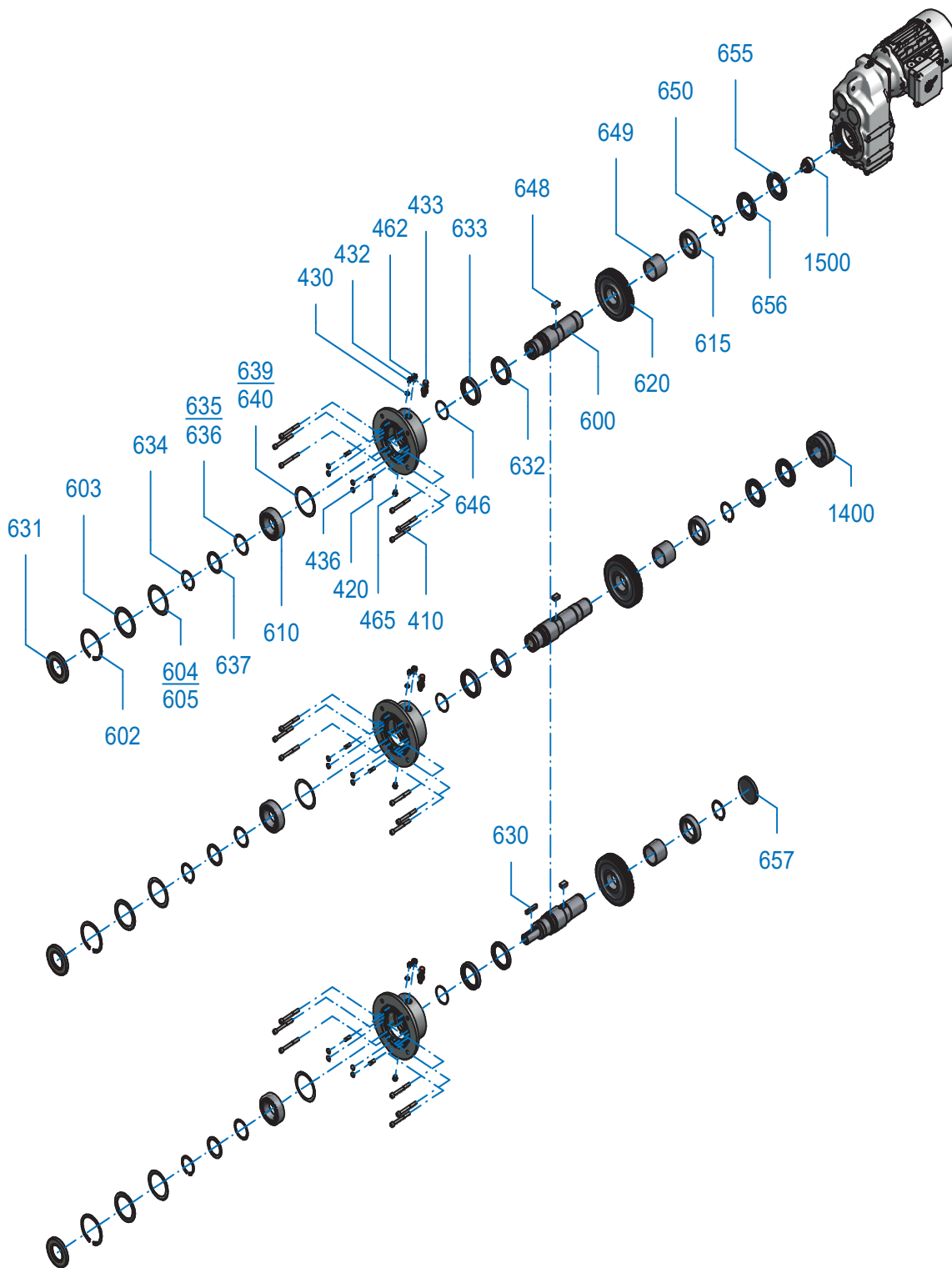


| DE   | EN                            | CN      |
|------|-------------------------------|---------|
| 400  | Flansch                       | 法兰      |
| 410  | Schraube                      | 螺钉      |
| 420  | Stift                         | 针脚      |
| 430  | Dichtung                      | 密封垫片    |
| 432  | Schmiernippel                 | 注油嘴     |
| 433  | Ölstandsanzeige               | 油位计     |
| 434  | Reduzierring                  | 异径环     |
| 435  | Dichtung                      | 密封垫片    |
| 436  | Verschlussstopfen             | 密封塞     |
| 463  | Dichtung                      | 密封垫片    |
| 465  | Schraube                      | 螺钉      |
| 466  | Dichtung                      | 密封垫片    |
| 600  | Abtriebswelle                 | 输出轴     |
| 602  | Sicherungsring                | 卡簧      |
| 603  | Stützscheibe                  | 支承垫片    |
| 604  | Passscheibe                   | 配合垫片    |
| 605  | Passscheibe                   | 配合垫片    |
| 610  | Wälzlager                     | 滚珠轴承    |
| 615  | Wälzlager                     | 滚珠轴承    |
| 620  | Abtriebsrad                   | 输出齿轮    |
| 630  | Passfeder                     | 棱键      |
| 631  | Wellendichtring               | 轴油封环    |
| 632  | Wellendichtring               | 轴油封环    |
| 633  | Wellendichtring               | 轴油封环    |
| 634  | Sicherungsring                | 卡簧      |
| 635  | Passscheibe                   | 填隙片     |
| 636  | Passscheibe                   | 填隙片     |
| 637  | Stützscheibe                  | 支承垫片    |
| 639  | Passscheibe                   | 填隙片     |
| 640  | Passscheibe                   | 填隙片     |
| 646  | O-Ring                        | O形圈     |
| 647  | Dichtscheibe                  | 棱键      |
| 648  | Passfeder                     | 棱键      |
| 649  | Distanzbuchse                 | 间隔衬套    |
| 650  | Sicherungsring                | 卡簧      |
| 654  | Nilosring                     | NILOS戒指 |
| 655  | Wellendichtring               | 轴油封环    |
| 657  | Verschlusskappe               | 密封塞     |
| 1400 | Baugruppe Schrumpfscheibe     | 模块 收缩盘  |
| 1500 | Baugruppe Befestigungselement | 模组 紧固元件 |



## Abtriebswelle VL 2 + VL3 - Flachgetriebe Output shaft VL2 + VL3 - Parallel Shaft Gear Unit 平行轴减速器从动轴 VL 2 + VL3

EB 8059000E #3





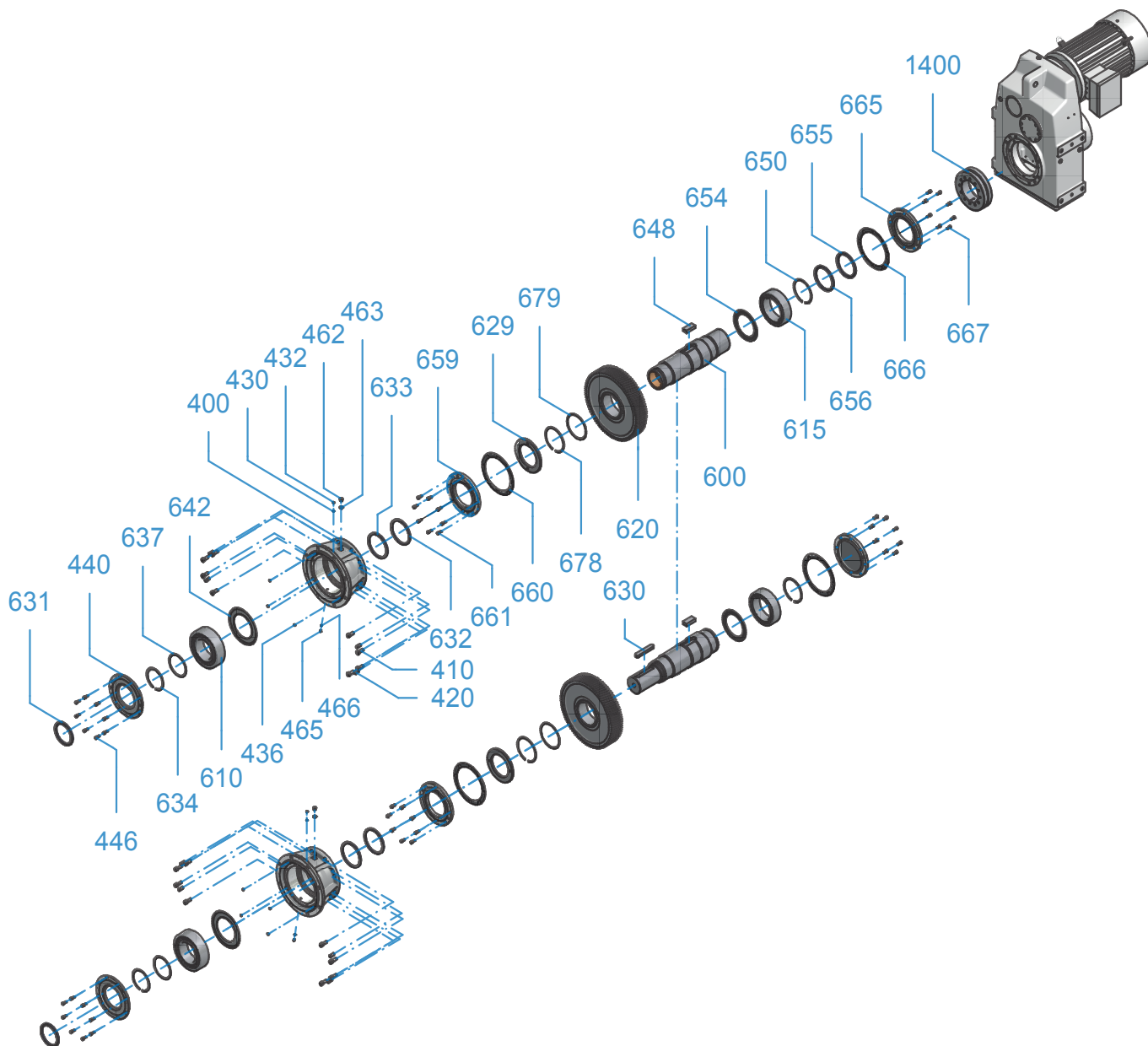
| DE                                 | EN                            | CN           |
|------------------------------------|-------------------------------|--------------|
| 410 Schraube                       | 410 Screw                     | 410 螺钉       |
| 420 Stift                          | 420 Pin                       | 420 针脚       |
| 430 Dichtung                       | 430 Seal                      | 430 密封垫片     |
| 432 Schmiernippel                  | 432 Lubricating nipple        | 432 注油嘴      |
| 433 Ölstandsanzeige                | 433 Oil level indicator       | 433 油位计      |
| 436 Verschlussstopfen              | 436 Sealing plug              | 436 密封塞      |
| 462 Schraube                       | 462 Screw                     | 462 螺钉       |
| 465 Schraube                       | 465 Screw                     | 465 螺钉       |
| 600 Abtriebswelle                  | 600 Output shaft              | 600 输出轴      |
| 602 Sicherungsring                 | 602 Circlip                   | 602 卡簧       |
| 603 Stützscheibe                   | 603 Support disc              | 603 支承垫片     |
| 604 Passscheibe                    | 604 Shim                      | 604 填隙片      |
| 605 Passscheibe                    | 605 Shim                      | 605 填隙片      |
| 610 Wälzlager                      | 610 Roller bearing            | 610 滚珠轴承     |
| 615 Wälzlager                      | 615 Roller bearing            | 615 滚珠轴承     |
| 620 Abtriebsrad                    | 620 Output gear               | 620 输出齿轮     |
| 630 Passfeder                      | 630 Key                       | 630 棱键       |
| 631 Wellendichtring                | 631 Radial shaft seal         | 631 轴油封环     |
| 632 Wellendichtring                | 632 Radial shaft seal         | 632 轴油封环     |
| 633 Wellendichtring                | 633 Radial shaft seal         | 633 轴油封环     |
| 634 Sicherungsring                 | 634 Circlip                   | 634 卡簧       |
| 635 Passscheibe                    | 635 Shim                      | 635 填隙片      |
| 636 Passscheibe                    | 636 Shim                      | 636 填隙片      |
| 637 Stützscheibe                   | 637 Support disc              | 637 支承垫片     |
| 639 Passscheibe                    | 639 Shim                      | 639 填隙片      |
| 640 Passscheibe                    | 640 Shim                      | 640 填隙片      |
| 646 O-Ring                         | 646 O-ring                    | 646 O 形圈     |
| 648 Passfeder                      | 648 Key                       | 648 棱键       |
| 649 Distanzbuchse                  | 649 Spacer                    | 649 间隔衬套     |
| 650 Sicherungsring                 | 650 Circlip                   | 650 卡簧       |
| 655 Wellendichtring                | 655 Radial shaft seal         | 655 轴油封环     |
| 656 Wellendichtring                | 656 Radial shaft seal         | 656 轴油封环     |
| 657 Verschlusskappe                | 657 Sealing cap               | 657 密封塞      |
| 1400 Baugruppe Schrumpfscheibe     | 1400 Module shrink disc       | 1400 模块 收缩盘  |
| 1500 Baugruppe Befestigungselement | 1500 Module fastening element | 1500 模组 紧固元件 |





**Abtriebswelle VL 2 - Flachgetriebe**  
**Output shaft VL 2 - Parallel Shaft Gear Unit**  
平行轴减速器从动轴 VL2

EB 8949050E #1





| DE                             | EN                      | CN          |
|--------------------------------|-------------------------|-------------|
| 400 Flansch                    | 400 Flange              | 400 法兰      |
| 410 Schraube                   | 410 Screw               | 410 螺钉      |
| 420 Stift                      | 420 Pin                 | 420 针脚      |
| 430 Dichtung                   | 430 Seal                | 430 密封垫片    |
| 432 Schmiernippel              | 432 Lubricating nipple  | 432 注油嘴     |
| 436 Verschlussstopfen          | 436 Sealing plug        | 436 密封塞     |
| 440 Dichtringflansch           | 440 Sealing ring flange | 440 密封圈法兰   |
| 446 Schraube                   | 446 Screw               | 446 螺钉      |
| 462 Schraube                   | 462 Screw               | 462 螺钉      |
| 463 Dichtung                   | 463 Seal                | 463 密封垫片    |
| 465 Schraube                   | 465 Screw               | 465 螺栓      |
| 466 Dichtung                   | 466 Seal                | 466 密封垫片    |
| 600 Abtriebswelle              | 600 Output shaft        | 600 输出轴     |
| 610 Wälzlager                  | 610 Roller bearing      | 610 滚珠轴承    |
| 615 Wälzlager                  | 615 Roller bearing      | 615 滚珠轴承    |
| 620 Abtriebsrad                | 620 Output gear         | 620 输出齿轮    |
| 629 Schutzring                 | 629 Protector ring      | 629 护圈      |
| 630 Passfeder                  | 630 Key                 | 630 棱键      |
| 631 Wellendichtring            | 631 Radial shaft seal   | 631 轴油封环    |
| 632 Wellendichtring            | 632 Radial shaft seal   | 632 轴油封环    |
| 633 Wellendichtring            | 633 Radial shaft seal   | 633 轴油封环    |
| 634 Sicherungsring             | 634 Circlip             | 634 卡簧      |
| 637 Stützscheibe               | 637 Support disc        | 637 支承垫片    |
| 642 Nilosring                  | 642 Nilos ring          | 642 NILOS戒指 |
| 648 Passfeder                  | 648 Key                 | 648 棱键      |
| 649 Distanzbuchse              | 649 Spacer              | 649 间隔衬套    |
| 650 Sicherungsring             | 650 Circlip             | 650 卡簧      |
| 654 Nilosring                  | 654 Nilos ring          | 654 NILOS戒指 |
| 655 Wellendichtring            | 655 Radial shaft seal   | 655 轴油封环    |
| 656 Wellendichtring            | 656 Radial shaft seal   | 656 轴油封环    |
| 659 Lagerdeckel                | 659 Bearing cover       | 659 轴承盖     |
| 660 Dichtung                   | 660 Seal                | 660 密封垫片    |
| 661 Schraube                   | 661 Screw               | 661 螺钉      |
| 665 Lagerdeckel                | 665 Bearing cover       | 665 轴承盖     |
| 666 Dichtung                   | 666 Seal                | 666 密封垫片    |
| 667 Schraube                   | 667 Screw               | 667 螺钉      |
| 678 Sicherungsring             | 678 Circlip             | 678 卡簧      |
| 679 Stützscheibe               | 679 Support disc        | 679 支承垫片    |
| 1400 Baugruppe Schrumpfscheibe | 1400 Module shrink disc | 1400 模块 收缩盘 |



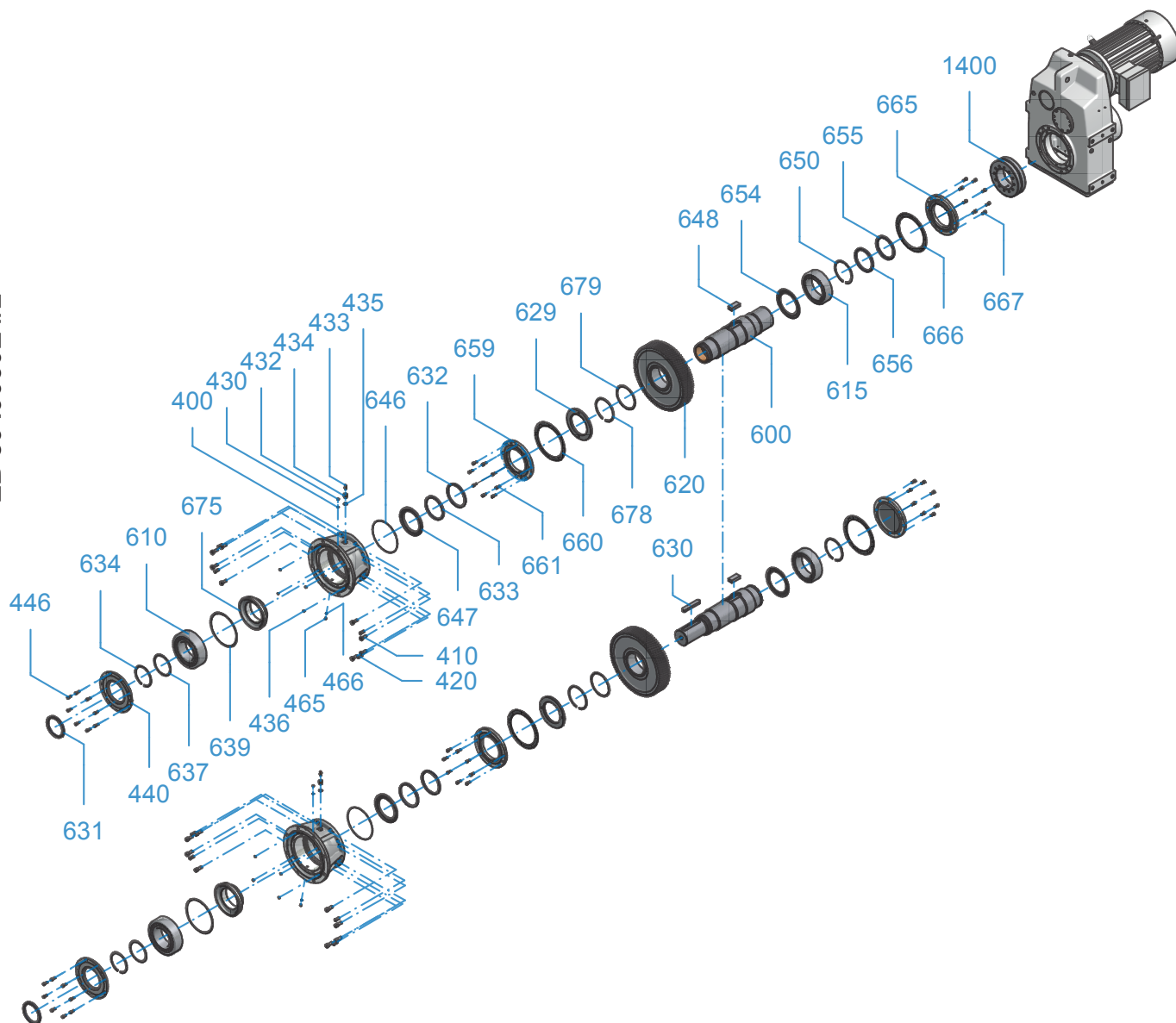


| DE   | EN                        | CN          |
|------|---------------------------|-------------|
| 400  | Flansch                   | 400 法兰      |
| 410  | Schraube                  | 410 螺钉      |
| 420  | Stift                     | 420 针脚      |
| 430  | Dichtung                  | 430 密封垫片    |
| 432  | Schmiernippel             | 432 注油嘴     |
| 436  | Verschlussstopfen         | 436 密封塞     |
| 440  | Dichtringflansch          | 440 密封圈法兰   |
| 446  | Schraube                  | 446 螺钉      |
| 462  | Schraube                  | 462 螺钉      |
| 465  | Schraube                  | 465 螺钉      |
| 600  | Abtriebswelle             | 600 输出轴     |
| 604  | Passscheibe               | 604 填隙片     |
| 605  | Passscheibe               | 605 填隙片     |
| 610  | Wälzlager                 | 610 滚珠轴承    |
| 615  | Wälzlager                 | 615 滚珠轴承    |
| 620  | Abtriebsrad               | 620 输出齿轮    |
| 629  | Schutzring                | 629 护圈      |
| 630  | Passfeder                 | 630 棱键      |
| 631  | Wellendichtring           | 631 轴油封环    |
| 632  | Wellendichtring           | 632 轴油封环    |
| 633  | Wellendichtring           | 633 轴油封环    |
| 634  | Sicherungsring            | 634 卡簧      |
| 635  | Passscheibe               | 635 填隙片     |
| 636  | Passscheibe               | 636 填隙片     |
| 637  | Stützscheibe              | 637 支承垫片    |
| 642  | Nilosring                 | 642 NILOS戒指 |
| 648  | Passfeder                 | 648 棱键      |
| 649  | Distanzbuchse             | 649 间隔衬套    |
| 655  | Wellendichtring           | 655 轴油封环    |
| 656  | Wellendichtring           | 656 轴油封环    |
| 657  | Verschlusskappe           | 657 密封塞     |
| 658  | Verschlusskappe           | 658 密封塞     |
| 659  | Lagerdeckel               | 659 轴承盖     |
| 660  | Dichtung                  | 660 密封垫片    |
| 661  | Schraube                  | 661 螺钉      |
| 1400 | Baugruppe Schrumpfscheibe | 1400 模块 收缩盘 |
|      | 400 Flange                |             |
|      | 410 Screw                 |             |
|      | 420 Pin                   |             |
|      | 430 Seal                  |             |
|      | 432 Lubricating nipple    |             |
|      | 436 Sealing plug          |             |
|      | 440 Sealing ring flange   |             |
|      | 446 Screw                 |             |
|      | 462 Screw                 |             |
|      | 465 Screw                 |             |
|      | 600 Output shaft          |             |
|      | 604 Shim                  |             |
|      | 605 Shim                  |             |
|      | 610 Roller bearing        |             |
|      | 615 Roller bearing        |             |
|      | 620 Output gear           |             |
|      | 629 Protector ring        |             |
|      | 630 Key                   |             |
|      | 631 Radial shaft seal     |             |
|      | 632 Radial shaft seal     |             |
|      | 633 Radial shaft seal     |             |
|      | 634 Circlip               |             |
|      | 635 Shim                  |             |
|      | 636 Shim                  |             |
|      | 637 Support disc          |             |
|      | 642 Nilos ring            |             |
|      | 648 Key                   |             |
|      | 649 Spacer                |             |
|      | 655 Radial shaft seal     |             |
|      | 656 Radial shaft seal     |             |
|      | 657 Sealing cap           |             |
|      | 658 Sealing cap           |             |
|      | 659 Bearing cover         |             |
|      | 660 Seal                  |             |
|      | 661 Screw                 |             |
|      | 1400 Module shrink disc   |             |



## Abtriebswelle VL 3 - Flachgetriebe Output shaft VL 3 - Parallel Shaft Gear Unit 平行轴减速器从动轴 VL3

EB 8949050E #2







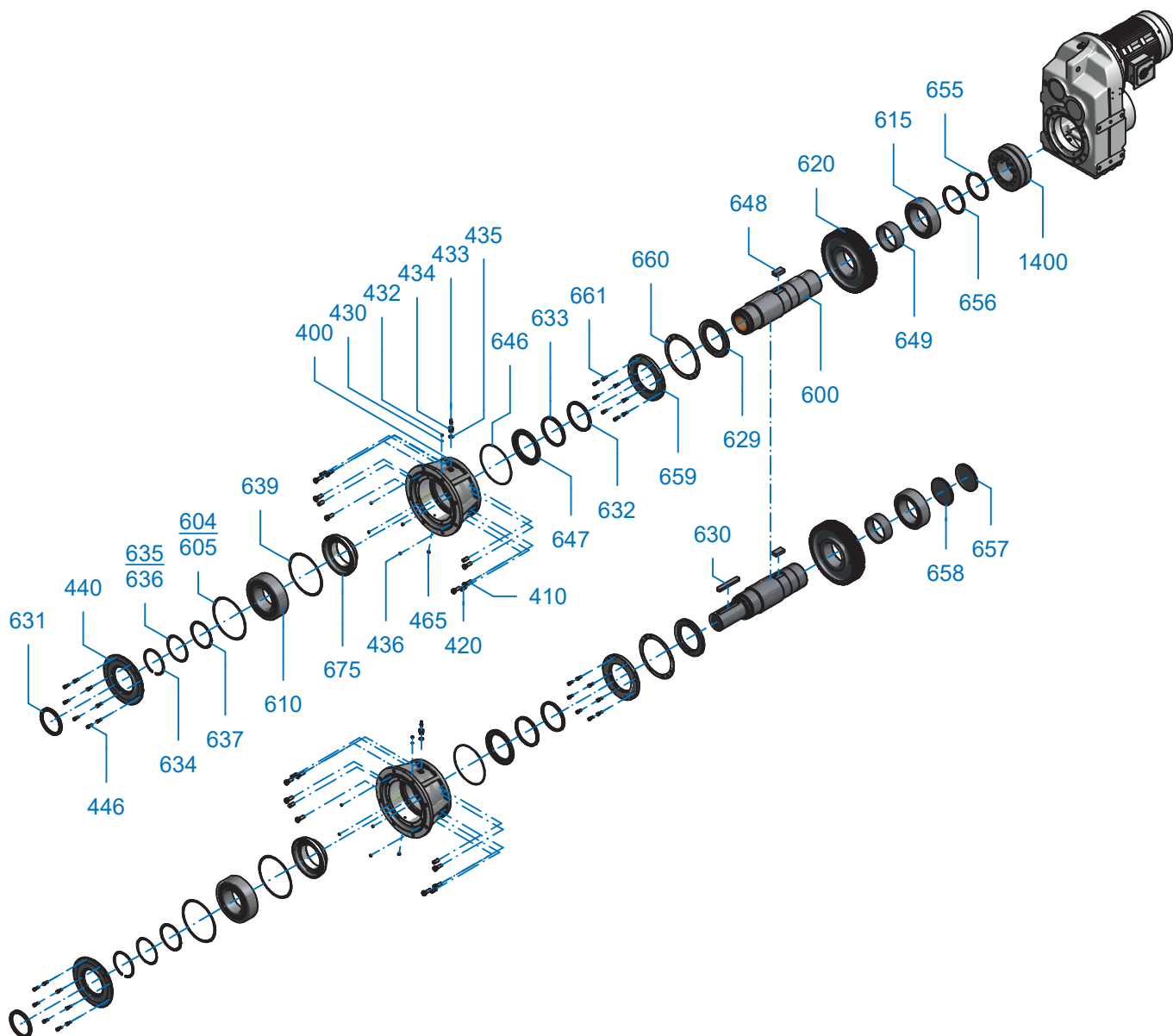
| DE                             | EN                      | FR          |
|--------------------------------|-------------------------|-------------|
| 400 Flansch                    | 400 Flange              | 400 法兰      |
| 410 Schraube                   | 410 Screw               | 410 螺钉      |
| 420 Stift                      | 420 Pin                 | 420 针脚      |
| 430 Dichtung                   | 430 Seal                | 430 密封垫片    |
| 432 Schmiernippel              | 432 Lubricating nipple  | 432 注油嘴     |
| 433 Ölstandsanzeige            | 433 Oil level indicator | 433 油位计     |
| 434 Reduzierung                | 434 Reducer             | 434 变径管     |
| 435 Dichtung                   | 435 Seal                | 435 密封垫片    |
| 436 Verschlussstopfen          | 436 Sealing plug        | 436 密封塞     |
| 440 Dichtringflansch           | 440 Sealing ring flange | 440 密封圈法兰   |
| 446 Schraube                   | 446 Screw               | 446 螺钉      |
| 465 Schraube                   | 465 Screw               | 465 螺钉      |
| 466 Dichtung                   | 466 Seal                | 466 密封垫片    |
| 600 Abtriebswelle              | 600 Output shaft        | 600 输出轴     |
| 610 Wälzlager                  | 610 Roller bearing      | 610 滚珠轴承    |
| 615 Wälzlager                  | 615 Roller bearing      | 615 滚珠轴承    |
| 620 Abtriebsrad                | 620 Output gear         | 620 输出齿轮    |
| 629 Schutzring                 | 629 Protector ring      | 629 护圈      |
| 630 Passfeder                  | 630 Key                 | 630 棱键      |
| 631 Wellendichtring            | 631 Radial shaft seal   | 631 轴油封环    |
| 632 Wellendichtring            | 632 Radial shaft seal   | 632 轴油封环    |
| 633 Wellendichtring            | 633 Radial shaft seal   | 633 轴油封环    |
| 634 Sicherungsring             | 634 Circlip             | 634 卡簧      |
| 637 Stützscheibe               | 637 Support disc        | 637 支承垫片    |
| 639 Passscheibe                | 639 Shim                | 639 配合垫片    |
| 646 O-Ring                     | 646 O-ring              | 646 O 形圈    |
| 647 Dichtscheibe               | 647 Sealing washer      | 647 密封垫     |
| 648 Passfeder                  | 648 Key                 | 648 棱键      |
| 649 Distanzbuchse              | 649 Spacer              | 649 间隔衬套    |
| 650 Sicherungsring             | 650 Circlip             | 650 卡簧      |
| 654 Nilosring                  | 654 Nilos ring          | 654 NILOS戒指 |
| 655 Wellendichtring            | 655 Radial shaft seal   | 655 轴油封环    |
| 656 Wellendichtring            | 656 Radial shaft seal   | 656 轴油封环    |
| 659 Lagerdeckel                | 659 Bearing cover       | 659 轴承盖     |
| 660 Dichtung                   | 660 Seal                | 660 密封垫片    |
| 661 Schraube                   | 661 Screw               | 661 螺栓      |
| 665 Lagerdeckel                | 665 Bearing cover       | 665 轴承盖     |
| 666 Dichtung                   | 666 Seal                | 666 密封垫片    |
| 667 Schraube                   | 667 Screw               | 667 螺钉      |
| 675 Ölablaufbuchse             | 675 Oil drain bush      | 675 放油衬套    |
| 678 Sicherungsring             | 678 Circlip             | 678 卡簧      |
| 679 Stützscheibe               | 679 Support disc        | 679 支承垫片    |
| 1400 Baugruppe Schrumpfscheibe | 1400 Module shrink disc | 1400 模块 收缩盘 |

**SK 10382.1**  
**SK 11382.1**



**Abtriebswelle VL 3 - Flachgetriebe**  
**Output shaft VL3 - Parallel Shaft Gear Unit**  
平行轴减速器从动轴 VL3

EB 8109001E #2





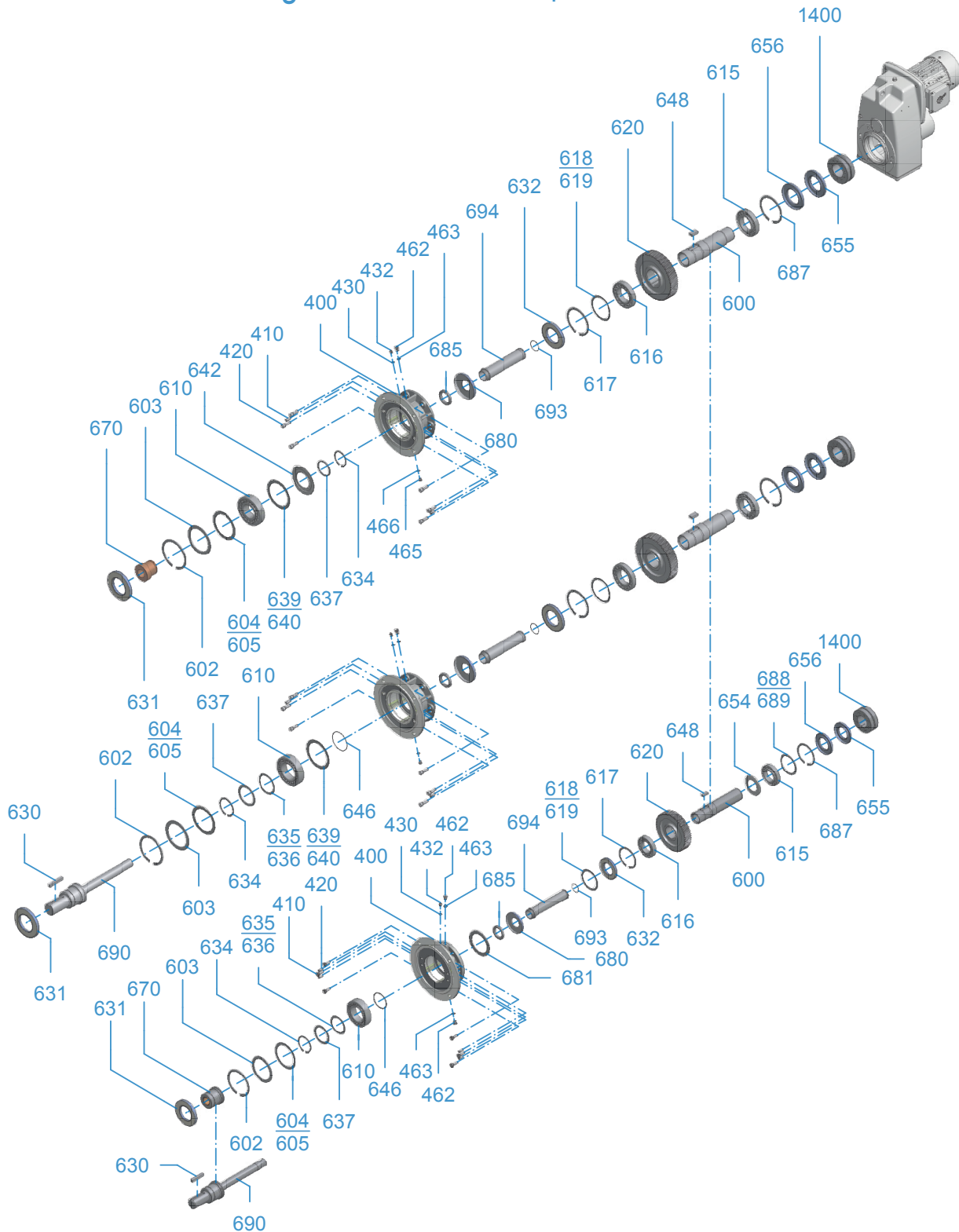
| DE   | EN                        | CN     |
|------|---------------------------|--------|
| 400  | Flansch                   | 法兰     |
| 410  | Schraube                  | 螺钉     |
| 420  | Stift                     | 针脚     |
| 430  | Dichtung                  | 密封垫片   |
| 432  | Schmiernippel             | 注油嘴    |
| 433  | Ölstandsanzeige           | 油位计    |
| 434  | Reduzierung               | 变径管    |
| 435  | Dichtung                  | 密封垫片   |
| 436  | Verschlussstopfen         | 密封塞    |
| 440  | Dichtringflansch          | 密封圈法兰  |
| 446  | Schraube                  | 螺钉     |
| 465  | Schraube                  | 螺钉     |
| 600  | Abtriebswelle             | 输出轴    |
| 604  | Passscheibe               | 填隙片    |
| 605  | Passscheibe               | 填隙片    |
| 610  | Wälzlager                 | 滚珠轴承   |
| 615  | Wälzlager                 | 滚珠轴承   |
| 620  | Abtriebsrad               | 输出齿轮   |
| 629  | Schutzring                | 护圈     |
| 630  | Passfeder                 | 棱键     |
| 631  | Wellendichtring           | 轴油封环   |
| 632  | Wellendichtring           | 轴油封环   |
| 633  | Wellendichtring           | 轴油封环   |
| 634  | Sicherungsring            | 卡簧     |
| 635  | Passscheibe               | 填隙片    |
| 636  | Passscheibe               | 填隙片    |
| 637  | Stützscheibe              | 支承垫片   |
| 639  | Passscheibe               | 配合垫片   |
| 646  | O-Ring                    | O形圈    |
| 647  | Dichtscheibe              | 密封垫    |
| 648  | Passfeder                 | 棱键     |
| 649  | Distanzbuchse             | 间隔衬套   |
| 655  | Wellendichtring           | 轴油封环   |
| 656  | Wellendichtring           | 轴油封环   |
| 657  | Verschlusskappe           | 密封塞    |
| 658  | Verschlusskappe           | 密封塞    |
| 659  | Lagerdeckel               | 轴承盖    |
| 660  | Dichtung                  | 密封垫片   |
| 661  | Schraube                  | 螺钉     |
| 675  | Ölablaufbuchse            | 放油衬套   |
| 1400 | Baugruppe Schrumpfscheibe | 模块 收缩盘 |
| 400  | Flange                    | 法兰     |
| 410  | Screw                     | 螺钉     |
| 420  | Pin                       | 针脚     |
| 430  | Seal                      | 密封垫片   |
| 432  | Lubricating nipple        | 注油嘴    |
| 433  | Oil level indicator       | 油位计    |
| 434  | Reducer                   | 变径管    |
| 435  | Seal                      | 密封垫片   |
| 436  | Sealing plug              | 密封塞    |
| 440  | Sealing ring flange       | 密封圈法兰  |
| 446  | Screw                     | 螺钉     |
| 465  | Screw                     | 螺钉     |
| 600  | Output shaft              | 输出轴    |
| 604  | Shim                      | 填隙片    |
| 605  | Shim                      | 填隙片    |
| 610  | Roller bearing            | 滚珠轴承   |
| 615  | Roller bearing            | 滚珠轴承   |
| 620  | Output gear               | 输出齿轮   |
| 629  | Protector ring            | 护圈     |
| 630  | Key                       | 棱键     |
| 631  | Radial shaft seal         | 轴油封环   |
| 632  | Radial shaft seal         | 轴油封环   |
| 633  | Radial shaft seal         | 轴油封环   |
| 634  | Circlip                   | 卡簧     |
| 635  | Shim                      | 填隙片    |
| 636  | Shim                      | 填隙片    |
| 637  | Support disc              | 支承垫片   |
| 639  | Shim                      | 配合垫片   |
| 646  | O-ring                    | O形圈    |
| 647  | Sealing washer            | 密封垫    |
| 648  | Key                       | 棱键     |
| 649  | Spacer                    | 间隔衬套   |
| 655  | Radial shaft seal         | 轴油封环   |
| 656  | Radial shaft seal         | 轴油封环   |
| 657  | Sealing cap               | 密封塞    |
| 658  | Sealing cap               | 密封塞    |
| 659  | Bearing cover             | 轴承盖    |
| 660  | Seal                      | 密封垫片   |
| 661  | Screw                     | 螺钉     |
| 675  | Oil drain bush            | 放油衬套   |
| 1400 | Module shrink disc        | 模块 收缩盘 |

**SK 1282 - SK 9282**  
**SK 1382 - SK 9382**



**Abtriebswelle VL 4 - Flachgetriebe**  
**Output shaft VL 4 - Parallel Shaft Gear Unit**  
 平行轴减速器从动轴 VL4

EB 8429220E #1



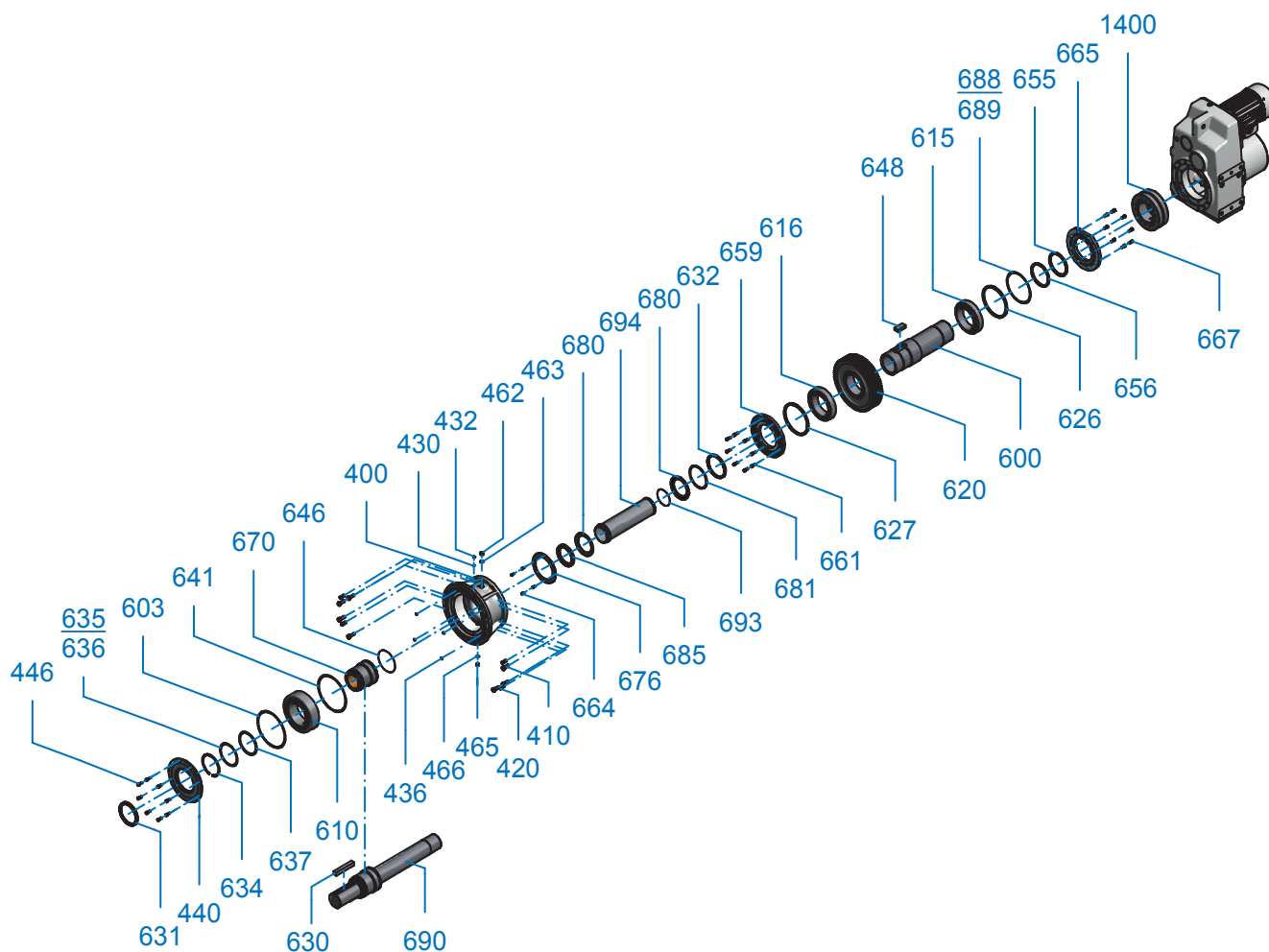


**SK 10282, SK 10382**  
**SK 11282, SK 11382**  
**SK 12382**



**Abtriebswelle VL 4 - Flachgetriebe**  
**Output shaft VL 4 - Parallel Shaft Gear Unit**  
 平行轴减速器从动轴 VL4

EB 8939220E #1





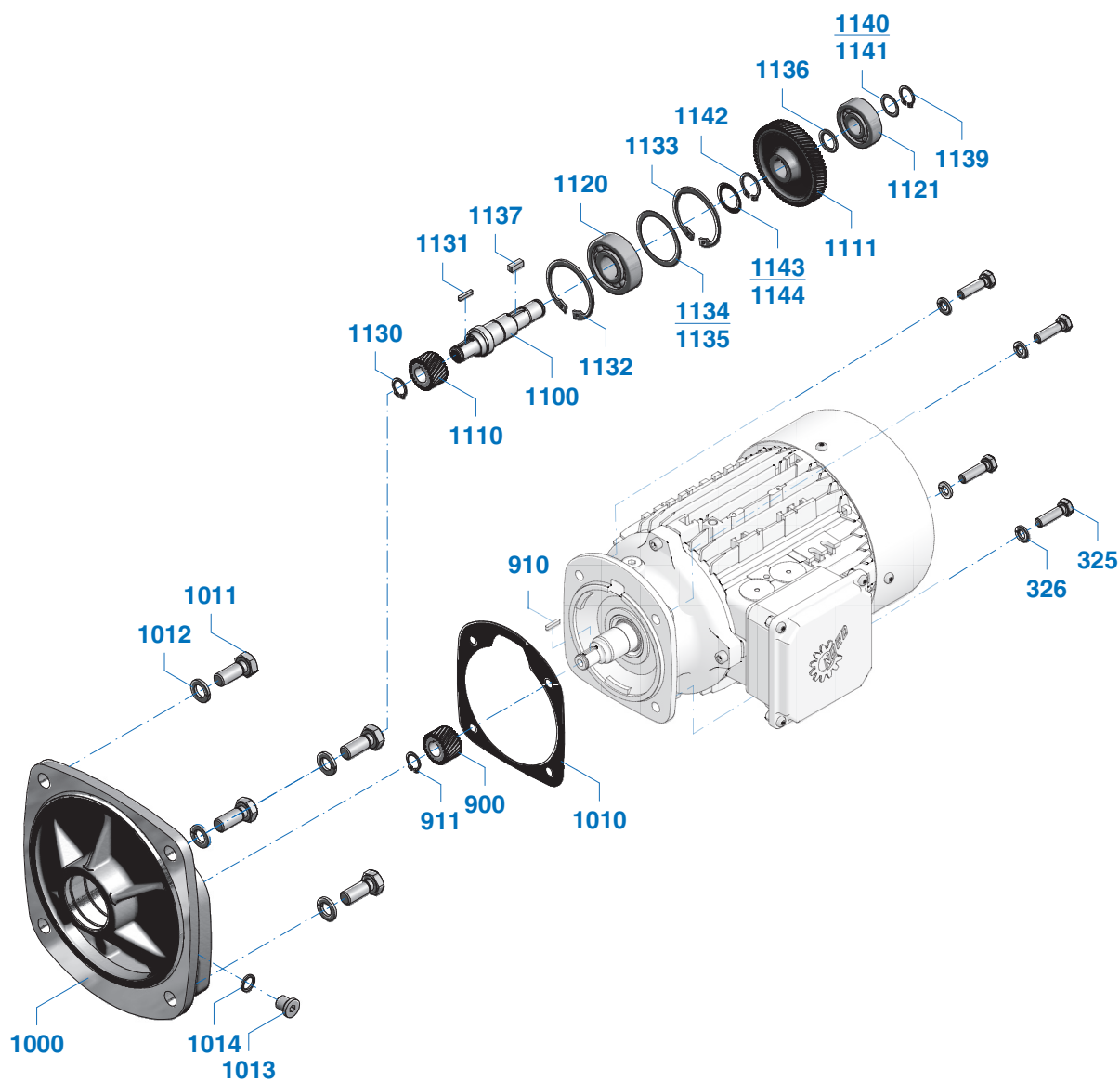


| DE   |                           | EN   |                    | CN   |        |
|------|---------------------------|------|--------------------|------|--------|
| 400  | Flansch                   | 400  | Flange             | 400  | 法兰     |
| 410  | Schraube                  | 410  | Screw              | 410  | 螺钉     |
| 420  | Stift                     | 420  | Pin                | 420  | 针脚     |
| 430  | Dichtung                  | 430  | Seal               | 430  | 密封垫片   |
| 432  | Schmiernippel             | 432  | Lubricating nipple | 432  | 注油嘴    |
| 436  | Verschlussstopfen         | 436  | Sealing plug       | 436  | 密封塞    |
| 440  | Dichtungsflansch          | 440  | Sealing flange     | 440  | 油封法兰   |
| 446  | Schraube                  | 446  | Screw              | 446  | 螺钉     |
| 462  | Schraube                  | 462  | Screw              | 462  | 螺钉     |
| 463  | Dichtung                  | 463  | Seal               | 463  | 密封垫片   |
| 465  | Schraube                  | 465  | Screw              | 465  | 螺栓     |
| 466  | Dichtung                  | 466  | Seal               | 466  | 密封垫片   |
| 600  | Abtriebswelle             | 600  | Seal Output shaft  | 600  | 输出轴    |
| 603  | Stützscheibe              | 603  | Support disc       | 603  | 支承垫片   |
| 610  | Wälzlager                 | 610  | Roller bearing     | 610  | 滚珠轴承   |
| 615  | Wälzlager                 | 615  | Roller bearing     | 615  | 滚珠轴承   |
| 616  | Lager                     | 616  | Bearing            | 616  | 轴承     |
| 620  | Abtriebsrad               | 620  | Output gear        | 620  | 输出齿轮   |
| 626  | Stützscheibe              | 626  | Support disc       | 626  | 支承垫片   |
| 627  | Stützscheibe              | 627  | Support disc       | 627  | 支承垫片   |
| 630  | Passfeder                 | 630  | Key                | 630  | 棱键     |
| 631  | Wellendichtring           | 631  | Radial shaft seal  | 631  | 轴油封环   |
| 632  | Wellendichtring           | 632  | Radial shaft seal  | 632  | 轴油封环   |
| 634  | Distanzbuchse             | 634  | Spacer             | 634  | 间隔衬套   |
| 635  | Passscheibe               | 635  | Shim               | 635  | 填隙片    |
| 636  | Passscheibe               | 636  | Shim               | 636  | 填隙片    |
| 637  | Stützscheibe              | 637  | Support disc       | 637  | 支承垫片   |
| 641  | Stützscheibe              | 641  | Support disc       | 641  | 支承垫片   |
| 646  | O-Ring                    | 646  | O-Ring             | 646  | O 形圈   |
| 648  | Passfeder                 | 648  | Key                | 648  | 棱键     |
| 655  | Wellendichtring           | 655  | Radial shaft seal  | 655  | 轴油封环   |
| 656  | Wellendichtring           | 656  | Radial shaft seal  | 656  | 轴油封环   |
| 659  | Lagerdeckel               | 659  | Bearing cover      | 659  | 轴承盖    |
| 661  | Schraube                  | 661  | Screw              | 661  | 螺栓     |
| 664  | Schraube                  | 664  | Screw              | 664  | 螺栓     |
| 665  | Lagerdeckel               | 665  | Bearing cover      | 665  | 轴承盖    |
| 667  | Schraube                  | 667  | Screw              | 667  | 螺钉     |
| 670  | Lagerbuchse               | 670  | Bearing bush       | 670  | 轴套     |
| 676  | Lagerdeckel               | 676  | Bearing cover      | 676  | 轴承盖    |
| 680  | Verschlusskappe           | 680  | Sealing cap        | 680  | 密封塞    |
| 681  | Stützscheibe              | 681  | Support disc       | 681  | 支承垫片   |
| 685  | Nutmutter                 | 685  | Slotted nut        | 685  | 开槽螺母   |
| 688  | Passscheibe               | 688  | Shim               | 688  | 配合垫片   |
| 689  | Passscheibe               | 689  | Shim               | 689  | 配合垫片   |
| 690  | Einsteckwelle             | 690  | Plug-in shaft      | 690  | 插接轴    |
| 693  | O-Ring                    | 693  | O-ring             | 693  | O 形圈   |
| 694  | Steigrohr                 | 694  | Standpipe          | 694  | 竖管     |
| 1400 | Baugruppe Schrumpfscheibe | 1400 | Module shrink disc | 1400 | 模块 收缩盘 |



## Anbaugehäuse für Flachgetriebe Add-on housing for Parallel Shaft Gear Unit 平行轴减速器可拆外壳

EB 5089006E3 #1





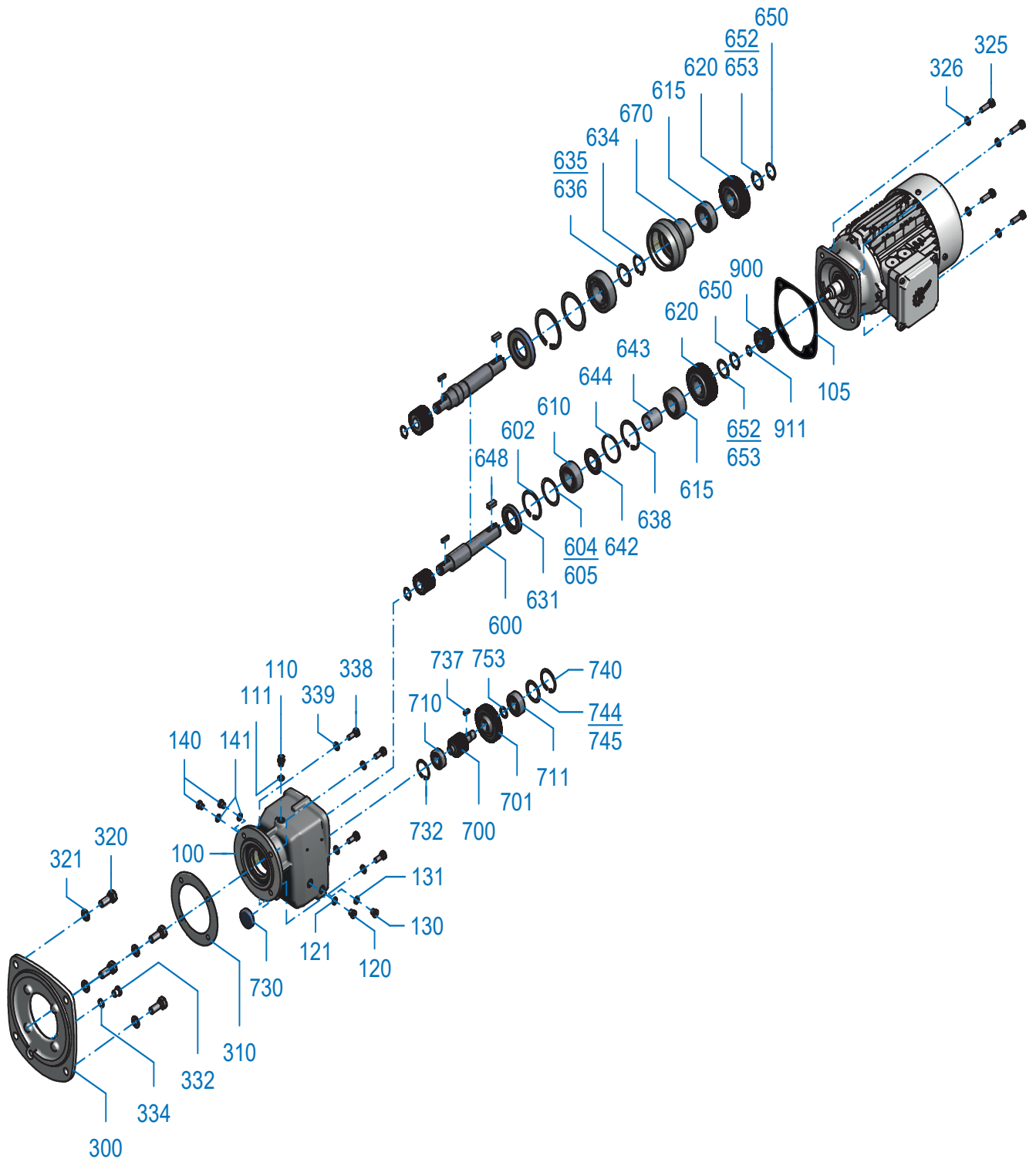
| DE                  | EN                      | CN         |
|---------------------|-------------------------|------------|
| 325 Schraube        | 325 Screw               | 325 螺钉     |
| 326 Federring       | 326 Lock washer         | 326 弹簧圈    |
| 900 Antriebsritzel  | 900 Driving pinion      | 900 驱动小齿轮  |
| 911 Sicherungsring  | 911 Circlip             | 910 棱键     |
| 1000 Anbauehäuse    | 1000 Add-on housing     | 911 弹性挡圈   |
| 1010 Motordichtung  | 1010 Seal               | 1000 可拆外壳  |
| 1011 Schraube       | 1011 Screw              | 1010 电机密封件 |
| 1012 Federring      | 1012 Lock washer        | 1011 弹簧垫圈  |
| 1013 Schraube       | 1013 Screw              | 1012 螺钉    |
| 1014 Dichtring      | 1014 Seal               | 1013 螺栓    |
| 1100 Zwischenwelle  | 1100 Intermediate shaft | 1014 密封件   |
| 1110 Antriebsritzel | 1110 Driving pinion     | 1100 中间轴   |
| 1111 Antriebsrad    | 1111 Drive gear         | 1110 驱动齿轮  |
| 1120 Wälzlager      | 1120 Roller bearing     | 1111 主动齿轮  |
| 1121 Wälzlager      | 1121 Roller bearing     | 1120 滚珠轴承  |
| 1130 Sicherungsring | 1130 Circlip            | 1121 卡簧    |
| 1131 Passfeder      | 1131 Key                | 1130 弹性挡圈  |
| 1132 Sicherungsring | 1132 Circlip            | 1131 棱键    |
| 1133 Sicherungsring | 1133 Circlip            | 1132 卡簧    |
| 1134 Passscheibe    | 1134 Shim               | 1133 填隙片   |
| 1135 Passscheibe    | 1135 Shim               | 1134 填隙片   |
| 1136 Buchse         | 1136 Socket             | 1135 配合垫片  |
| 1137 Passfeder      | 1137 Key                | 1136 衬套    |
| 1138 Sicherungsring | 1138 Circlip            | 1137 棱键    |
| 1139 Buchse         | 1139 Circlip            | 1139 弹性挡圈  |
| 1140 Passscheibe    | 1140 Shim               | 1140 填隙片   |
| 1141 Passscheibe    | 1141 Shim               | 1141 填隙片   |
| 1142 Sicherungsring | 1142 Circlip            | 1142 卡簧    |
| 1143 Passscheibe    | 1143 Shim               | 1143 填隙片   |
| 1144 Passscheibe    | 1144 Shim               | 1144 填隙片   |
| 1160 Sicherungsring | 1160 Circlip            | 1160 卡簧    |
| 1161 Sicherungsring | 1161 Circlip            | 1161 卡簧    |
| 1163 Passscheibe    | 1163 Shim               | 1163 填隙片   |
| 1164 Passscheibe    | 1164 Shim               | 1164 填隙片   |

**SK 1282/02 + 03 - SK 5282/12 + 13**  
**SK 1282.1/02**  
**SK 6382/22 + 23 - SK 11382/52 + 53**  
**SK 10382.1/52**  
**SK 11382.1/53**



**Doppelgetriebe für Flachgetriebe**  
**Double gear unit for Parallel Shaft Gear Unit**  
**平行轴减速器复式齿轮箱**

EB 5069014E3 #1





| DE  | EN              | CN          |
|-----|-----------------|-------------|
| 100 | Gehäuse         | 100 减速箱壳体   |
| 105 | Dichtung        | 105 密封垫片    |
| 110 | Schraube        | 110 螺钉      |
| 111 | Dichtung        | 111 密封垫片    |
| 120 | Schraube        | 120 螺钉      |
| 121 | Dichtung        | 121 密封垫片    |
| 130 | Schraube        | 130 螺钉      |
| 131 | Dichtung        | 131 密封垫片    |
| 140 | Schraube        | 140 螺钉      |
| 141 | Dichtung        | 141 密封垫片    |
| 300 | Getriebedeckel  | 300 齿轮箱盖    |
| 310 | Dichtung        | 310 密封垫片    |
| 320 | Schraube        | 320 螺钉      |
| 321 | Federring       | 321 弹簧垫圈    |
| 325 | Schraube        | 325 螺钉      |
| 326 | Federring       | 326 弹簧垫圈    |
| 332 | Schraube        | 332 螺钉      |
| 334 | Dichtung        | 334 密封垫片    |
| 338 | Schraube        | 338 螺钉      |
| 339 | Federring       | 339 弹簧垫圈    |
| 600 | Abtriebswelle   | 600 输出轴     |
| 602 | Sicherungsring  | 602 卡簧      |
| 604 | Passscheibe     | 604 填隙片     |
| 605 | Passscheibe     | 605 填隙片     |
| 610 | Wälzlager       | 610 滚珠轴承    |
| 615 | Wälzlager       | 615 滚珠轴承    |
| 620 | Abtriebsrad     | 620 输出齿轮    |
| 631 | Wellendichtring | 631 轴油封环    |
| 634 | Sicherungsring  | 634 卡簧      |
| 635 | Passscheibe     | 635 填隙片     |
| 636 | Passscheibe     | 636 填隙片     |
| 638 | Sicherungsring  | 638 卡簧      |
| 642 | Nilosring       | 642 NILOS戒指 |
| 643 | Distanzbuchse   | 643 衬套      |
| 644 | Distanzbuchse   | 644 垫片      |
| 648 | Passfeder       | 648 棱键      |
| 650 | Sicherungsring  | 650 弹性挡圈    |
| 652 | Passscheibe     | 652 填隙片     |
| 653 | Passscheibe     | 653 填隙片     |
| 670 | Lagerbuchse     | 670 轴套      |
| 700 | Ritzelwelle     | 700 小齿轮轴    |
| 701 | Antriebsrad     | 701 驱动齿轮    |
| 710 | Wälzlager       | 710 滚珠轴承    |
| 711 | Wälzlager       | 711 滚珠轴承    |
| 730 | Verschlusskappe | 730 密封塞     |
| 732 | Sicherungsring  | 732 卡簧      |
| 737 | Passfeder       | 737 棱键      |
| 740 | Sicherungsring  | 740 弹性挡圈    |
| 744 | Passscheibe     | 744 填隙片     |
| 745 | Passscheibe     | 745 填隙片     |
| 753 | Buchse          | 753 衬套      |
| 900 | Antriebsritzel  | 900 驱动小齿轮   |
| 911 | Sicherungsring  | 911 卡簧      |

# Bestellangaben Order details 订购说明

## Kontaktdaten / Contact details / 联系方式:

Firma / Company / 公司:

Straße / Street / 街道:

Stadt / Town / 城市:

PLZ / Postcode / 邮编:

Telefon / Telephone / 电话:

Fax / 传真:

E-mail / 电子邮件:



## Getriebebau NORD

Getriebebau-Nord-Straße 1  
D-22941 Bargteheide  
Telefon +49(0) 4532/289-0  
Telefax +49(0) 4532/289-2253  
E-Mail [info@nord.com](mailto:info@nord.com)  
[www.nord.com](http://www.nord.com)

DE

Diese NORD Ersatzteilliste beinhaltet eine standardisierte Darstellung der NORD Getriebe. Um Ihnen das Finden und Nachbestellen von Ersatzteilen zu erleichtern, finden Sie am Ende der Ersatzteilliste ein Bestellformular mit wichtigen Hinweisen zur Bestimmung der richtigen Teile.

Für Rückfragen stehen wir Ihnen gerne zur Verfügung. Ihren lokalen Ansprechpartner finden Sie unter <http://locator.nord.com>.

EN

This NORD spare parts list contains a standardised depiction of NORD gear units. In order to enable you to find and re-order replacement parts more easily, you can find an order form and important information regarding the identification of the correct components at the end of this spare parts list.

We will be glad to help you if you have any queries: You can find your local contact partner under <http://locator.nord.com>.

CN

这份 NORD 备件明细表包含 NORD 减速器的标准图示。为了便于客户确定和补订备件，备件明细表结尾处附有一份预订表格，该表格包含相关的订购提示。

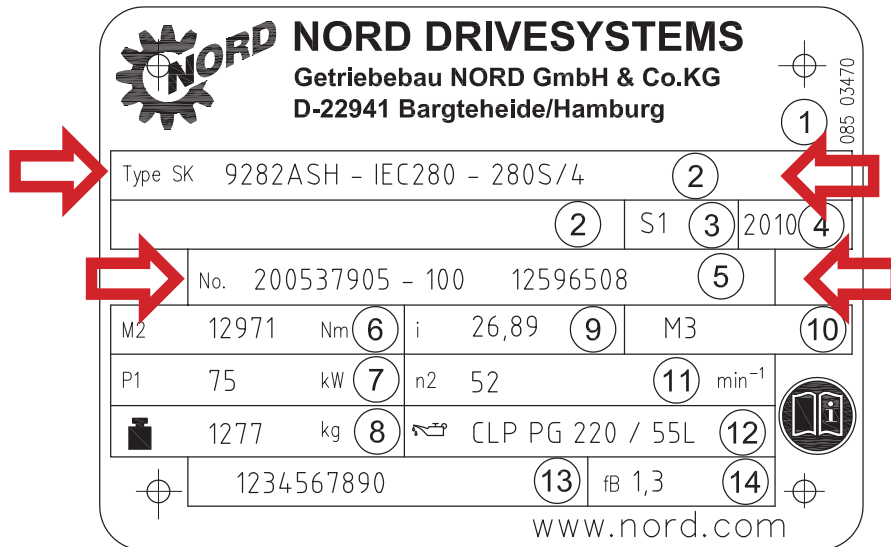
如果有疑问，我们随时乐意解答。有关在客户本地的对口联系人，可参见：<http://locator.nord.com>。



### Erläuterung des Typenschildes

### Explanation of the rating plate

### 产品铭牌说明



**DE**

- 1 Matrix – Barcode
- 2 **NORD - Getriebetyp**
- 3 Betriebsart
- 4 Herstellungsjahr
- 5 **Fabrikationsnummer**
- 6 Nenndrehmoment der Getriebeabtriebswelle
- 7 Antriebsleistung
- 8 Gewicht entsprechend Auftragsausführung
- 9 Gesamte Getriebeübersetzung
- 10 Einbaulage
- 11 Nenndrehzahl der Getriebeabtriebswelle
- 12 Schmierstoffart, -viskosität und -menge
- 13 Kundenmaterialnummer
- 14 Betriebsfaktor

**EN**

- 1 Matrix – Barcode
- 2 **NORD gear unit type**
- 3 Operating mode
- 4 Year of manufacture
- 5 **Serial number**
- 6 Rated torque of gear unit output shaft
- 7 Drive power
- 8 Weight according to ordered version
- 9 Overall gear unit ratio
- 10 Installation orientation
- 11 Rated speed of gear unit output shaft
- 12 Lubricant type, viscosity and quantity
- 13 Customer's part number
- 14 Operating factor

**CN**

- 1 二维码
- 2 诺德减速机类型
- 3 运行方式
- 4 制造年份
- 5 产品编号
- 6 减速机额定输出转矩
- 7 额定功率
- 8 所订购型号产品的重量
- 9 减速比
- 10 安装方式
- 11 减速机额定输出转速
- 12 润滑油牌号和数量
- 13 客户指定编码
- 14 使用系数

### Ersatzteil-Bestellung / Replacement parts order / 备件订购:

Bezeichnung / Designation / 名称:

Pos.-Nr. / Item No. / 编号:

Stückzahl / Pieces / 件数:

Getriebetyp / Gear unit type / 减速机类型:

Fabrikationsnummer / Serial No. / 产品编号:

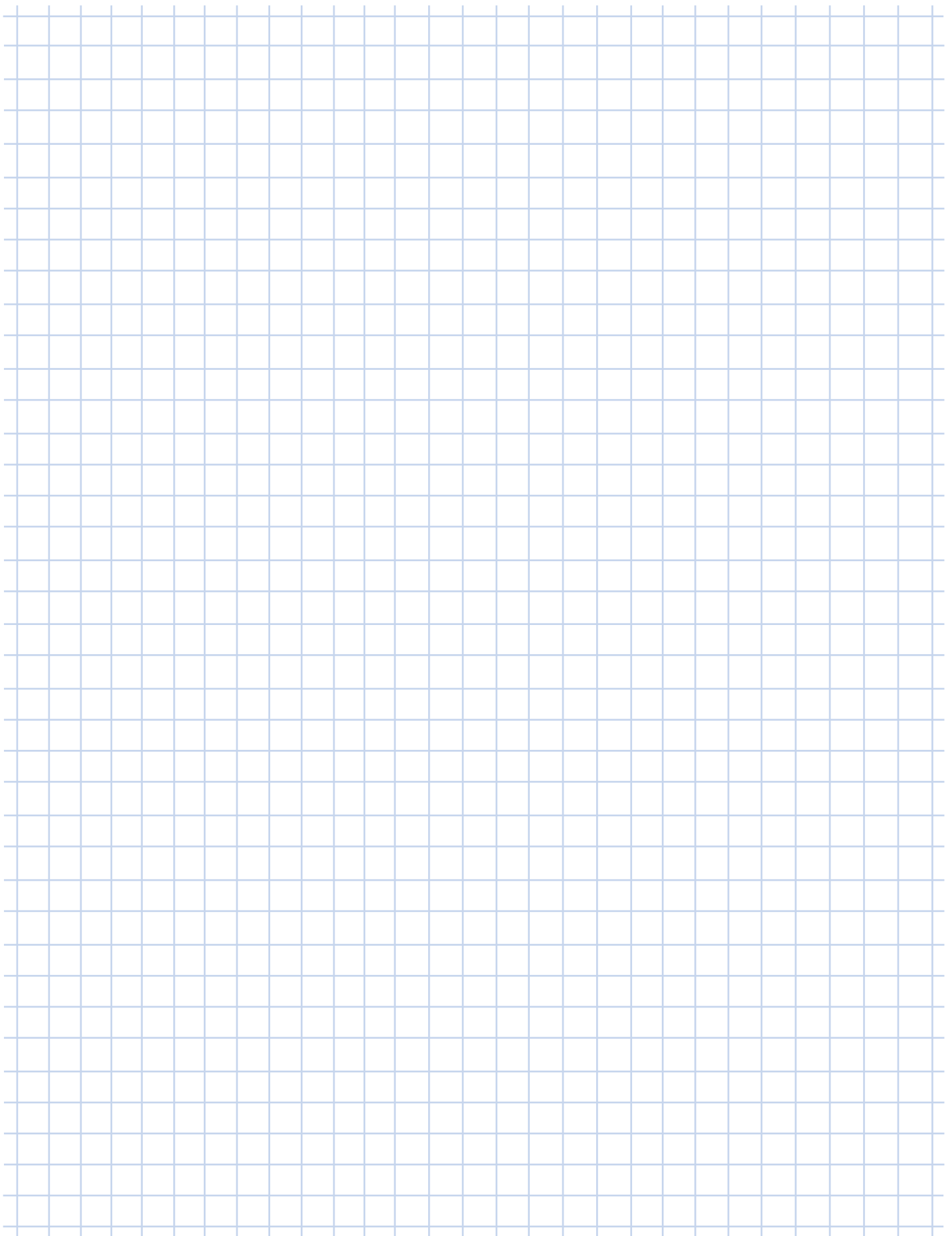
# Notizen Notes

笔记

---



---



**Intelligent Drivesystems, Worldwide Services**

**NORD DRIVESYSTEMS Group**

**Headquarters and Technology Centre**  
in Bargteheide, close to Hamburg

**Innovative drive solutions**  
for more than 100 branches of industry

**Mechanical products**  
parallel shaft, helical gear, bevel gear and worm gear units

**Electrical products**  
IE2/IE3/IE4 motors

**Electronic products**  
centralised and decentralised frequency inverters,  
motor starters and field distribution systems

**7 state-of-the-art production plants**  
for all drive components

**Subsidiaries and sales partners**  
**in 98 countries on 5 continents**  
provide local stocks, assembly, production,  
technical support and customer service

**More than 4,000 employees throughout the world**  
create customer oriented solutions

[www.nord.com/locator](http://www.nord.com/locator)

**Headquarters:**

**Getriebebau NORD GmbH & Co. KG**

Getriebebau-Nord-Straße 1  
22941 Bargteheide, Germany  
Fon.: +49 (0) 4532 / 289-0  
Fax: +49 (0) 4532 / 289-2253

**Member of the NORD DRIVESYSTEMS Group**



Mat.Nr. 6001982/3420