

SK 1xxE-ATEX-IP66

Materialnummer: 275 274 208

ATEX-KIT

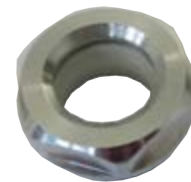
ACHTUNG

Gültigkeit des Dokuments

Dieses Dokument ist nur in Verbindung mit der Betriebsanleitung der jeweiligen elektronischen Antriebstechnik und unter strikter Einhaltung der dort aufgeführten Sicherheits- und Warnhinweise gültig. Erst unter diesen Voraussetzungen stehen alle für eine sichere Inbetriebnahme dieser Baugruppe und der elektronischen Antriebstechnik relevanten Informationen zur Verfügung.

Lieferumfang

1 x	Diagnoseverschluss Ölschauglas	M20 x 1,5 Aluminium / Glas
-----	-----------------------------------	-------------------------------



Einsatzbereich

Das ATEX-KIT dient der Anpassung von Geräten der elektronischen Antriebstechnik für deren Einsatz in einer explosionsgefährdeten Umgebung **ATEX Zone 22, Kategorie 3D**. Die Anpassung der Geräte für den Betrieb in einer solchen Umgebung erfolgt ausschließlich durch den Hersteller *Getriebebau NORD GmbH & Co. KG*.

Die Verwendung des ATEX-KITs ist für Umgebungen mit nicht leitenden Stäuben zulässig, wenn das Gerät in der Schutzart IP55 ausgeführt ist.

Die Verwendung des ATEX-KITs ist für Umgebungen mit leitenden Stäuben zulässig, wenn das Gerät in der Schutzart IP66 ausgeführt ist.

Das Ölschauglas ersetzt eine serienmäßig am Gerät vorhandene transparente Kunststoffverschraubung. Das Anzugsdrehmoment beträgt 2,5 Nm.

Die am IP66 Gerät (SK 1xxE-...-C) vorhandenen Blindverschraubungen erfüllen die Anforderungen für Umgebungen mit leitenden Stäuben und müssen daher nicht ersetzt werden.

Weiterführende Dokumentationen (www.nord.com)

Dokument	Bezeichnung
BU_0135	Handbuch Motorstarter SK 135E, SK 175E
BU_0180	Handbuch Frequenzumrichter SK 180E, SK 190E

Dokument	Bezeichnung
BU_0200	Handbuch Frequenzumrichter SK 2xxE

Technische Information / Datenblatt	SK 1xxE-ATEX-IP66			
ATEX-Kit	TI 275274208	V 1.0	0716	DE