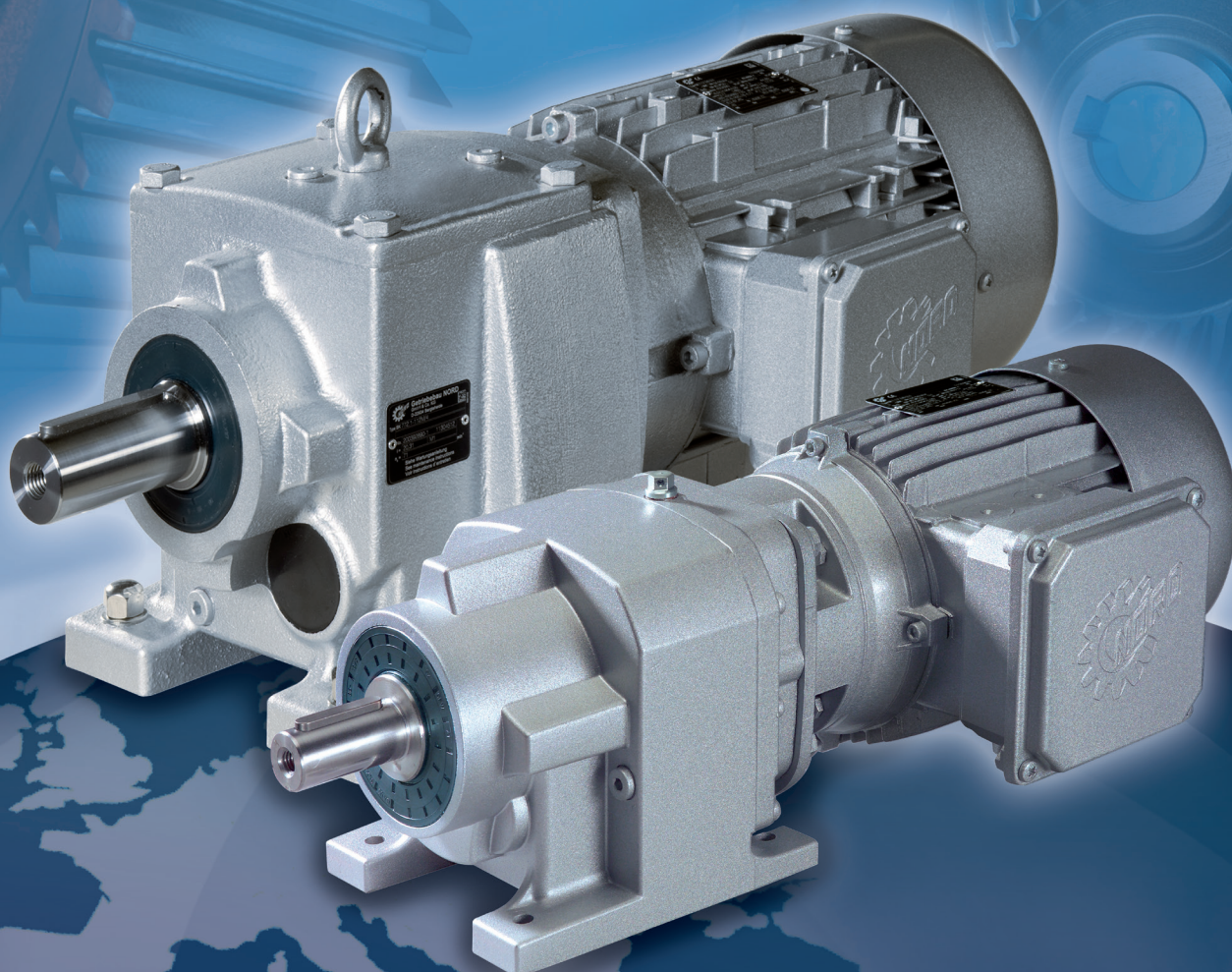


Intelligent Drivesystems, Worldwide Services



PL CZ RU

# PL1011

Katalog części zamiennych - NORDBLOC

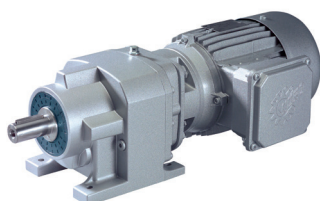
Katalog náhradních dílů – NORDBLOC

Каталог запасных частей для мотор-редукторов  
NORDBLOC

  
**DRIVESYSTEMS**

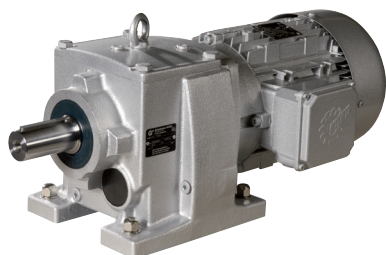


## Części zamienne Všeobecné náhradní díly Запасные части общего назначения



NORDBLOC.1 - Reduktory walcowe  
Čelní převodovka NORDBLOC.1  
NORDBLOC.1 - Цилиндрический редуктор

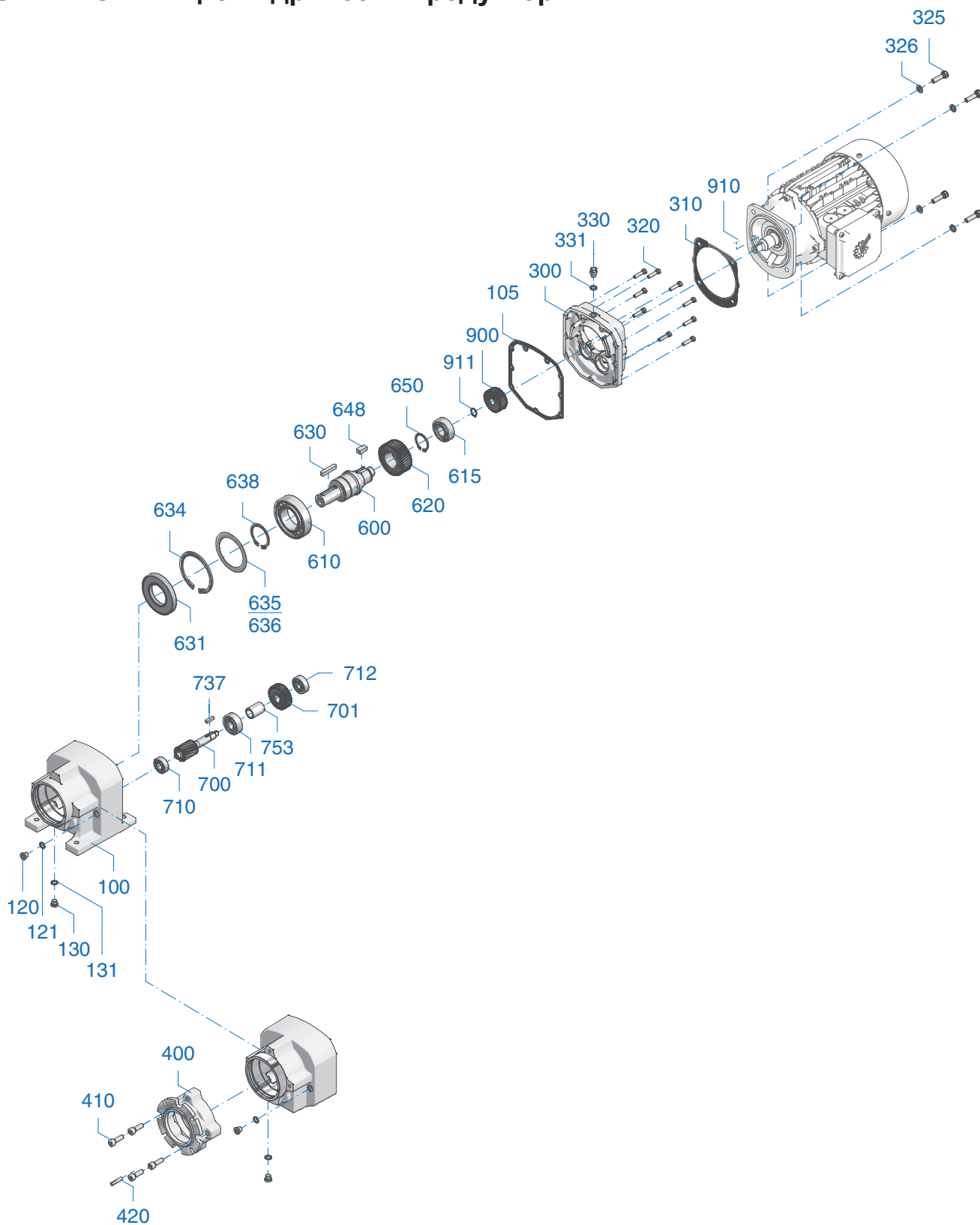
SK 072.1 - SK 672.1 .....	2 - 3
SK 772.1 - SK 972.1 .....	4 - 5
SK 373.1 - SK 673.1 .....	6 - 7
SK 773.1 - SK 973.1 .....	8 - 9



Informacje dotyczące zamówienia ..... 10 - 11  
Objednací údaje  
Данные для заказа



**NORDBLOC.1 - Reduktory walcowe**  
**Čelní převodovka NORDBLOC.1**  
**NORDBLOC.1 - Цилиндрический редуктор**





PL

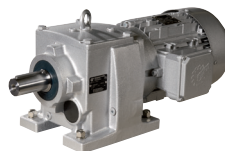
100 Obudowa  
 105 Uszczelka  
 120 Śruba  
 121 Uszczelka  
 130 Śruba  
 131 Uszczelka  
 300 Pokrywa przekładni  
 310 Uszczelka  
 320 Śruba  
 325 Śruba  
 326 Podkładka sprężysta  
 330 Śruba  
 331 Uszczelka  
 400 Kołnierz  
 410 Śruba  
 420 Kołek  
 600 Wał wyjściowy  
 610 Łożysko toczne  
 615 Łożysko toczne  
 620 Koło wyjściowe  
 630 Wpust pasowany  
 631 Pierścień uszczelniający wał  
 634 Pierścień osadczy sprężynujący  
 635 Podkładka regulacyjna  
 636 Podkładka regulacyjna  
 638 Pierścień osadczy sprężynujący  
 648 Wpust pasowany  
 650 Pierścień osadczy sprężynujący  
 700 Wałek zakończony zębniakiem  
 701 Koło napędowe  
 710 Łożysko toczne  
 711 Łożysko toczne  
 712 Łożysko toczne  
 737 Wpust pasowany  
 745 Podkładka regulacyjna  
 753 Tuleja  
 900 Zębniak napędowy  
 910 Wpust pasowany  
 911 Pierścień osadczy sprężynujący

CZ

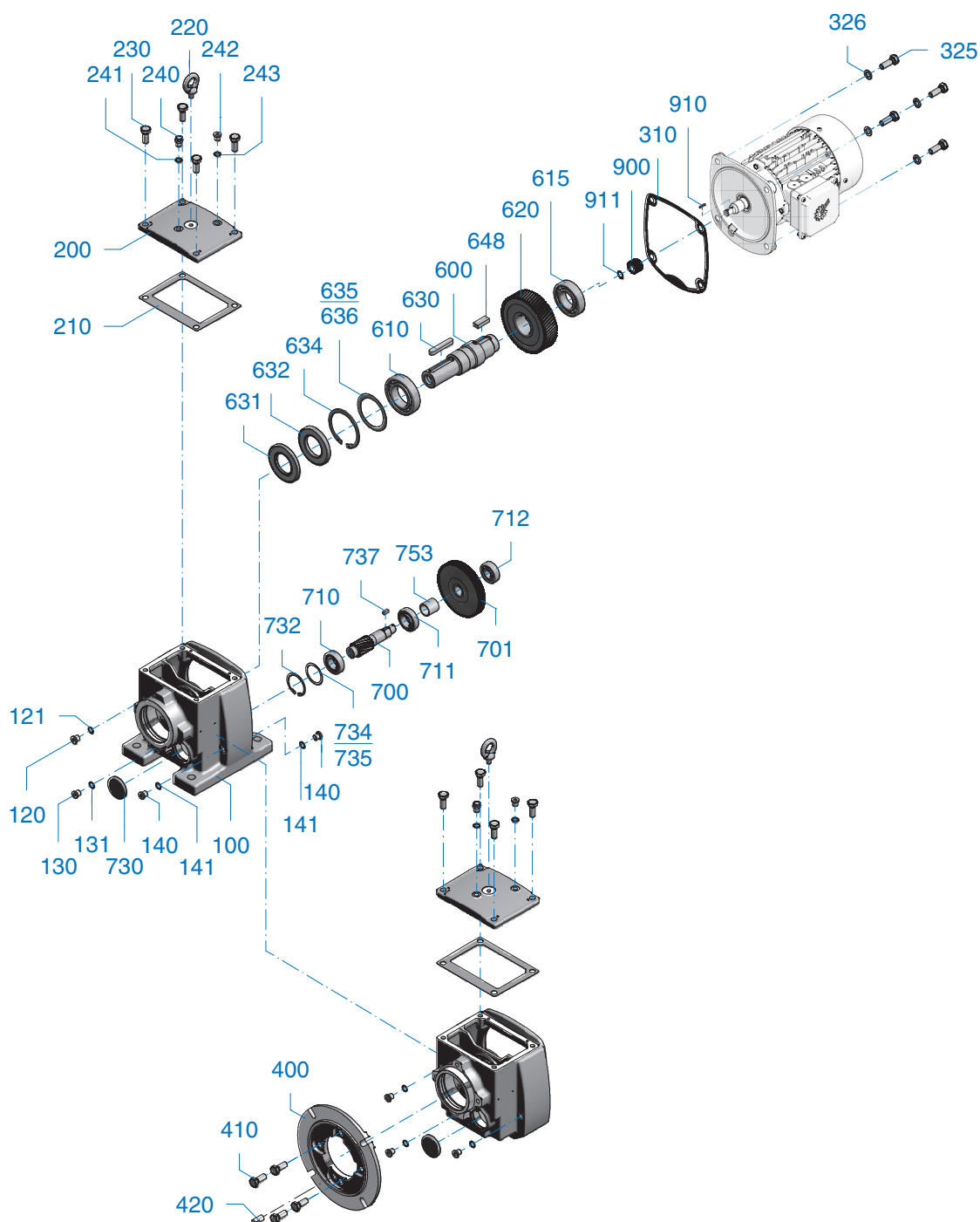
100 Skříň  
 105 Těsnění  
 120 Šroub  
 121 Těsnění  
 130 Šroub  
 131 Těsnění  
 300 Víko převodovky  
 310 Těsnění  
 320 Šroub  
 325 Šroub  
 326 Pružina podložka  
 330 Šroub  
 331 Těsnění  
 400 Příruha  
 410 Šroub  
 420 Čep  
 600 Výstupní hřídel  
 610 Valivé ložisko  
 615 Valivé ložisko  
 620 Výstupní kolo  
 630 Lícované pero  
 631 Hřídelové těsnění  
 634 Pojistný kroužek  
 635 Vymezovací kroužek  
 636 Vymezovací kroužek  
 638 Pojistný kroužek  
 648 Lícované pero  
 650 Pojistný kroužek  
 700 Pastorkový hřídel  
 701 Hnací kolo  
 710 Valivé ložisko  
 711 Valivé ložisko  
 712 Valivé ložisko  
 737 Lícované pero  
 745 Vymezovací kroužek  
 753 Pouzdro  
 900 Hnací pastorek  
 910 Lícované pero  
 911 Pojistný kroužek

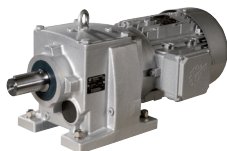
RU

100 Корпус  
 105 Прокладка  
 120 Резьбовая пробка  
 121 Прокладка  
 130 Резьбовая пробка  
 131 Прокладка  
 300 Фланец редуктора  
 310 Прокладка  
 320 Болт  
 325 Болт  
 326 Пружинная шайба  
 330 Резьбовая пробка  
 331 Прокладка  
 400 Фланец  
 410 Болт  
 420 Шпилька  
 600 Выходной вал  
 610 Подшипник  
 615 Подшипник  
 620 Ведомая шестерня  
 630 Шпонка  
 631 Манжетное уплотнение выходного вала  
 634 Стопорное кольцо  
 635 Дистанционное кольцо  
 636 Дистанционное кольцо  
 638 Стопорное кольцо  
 648 Шпонка  
 650 Стопорное кольцо  
 700 Вал-шестерня  
 701 Шестерня  
 710 Подшипник  
 711 Подшипник  
 712 Подшипник  
 737 Шпонка  
 745 Дистанционное кольцо  
 753 Дистанционная втулка  
 900 Ведущая шестерня  
 910 Шпонка  
 911 Стопорное кольцо



**NORDBLOC.1 - Reduktory walcowe**  
**Čelní převodovka NORDBLOC.1**  
**NORDBLOC.1 - Цилиндрический редуктор**





PL

100 Obudowa  
 120 Śruba  
 121 Uszczelka  
 130 Śruba  
 131 Uszczelka  
 140 Śruba  
 141 Uszczelka  
 200 Pokrywa obudowy  
 210 Uszczelka  
 220 Śruba  
 230 Śruba  
 240 Śruba  
 241 Uszczelka  
 242 Śruba  
 243 Uszczelka  
 310 Uszczelka  
 325 Śruba  
 326 Podkładka sprężysta  
 400 Kołnierz  
 410 Śruba  
 420 Kołek  
 600 Wał wyjściowy  
 610 Łożysko toczne  
 615 Łożysko toczne  
 620 Koło wyjściowe  
 630 Wpust pasowany  
 631 Pierścień uszczelniający wał  
 632 Pierścień uszczelniający wał  
 634 Pierścień osadczy sprężynujący  
 635 Podkładka regulacyjna  
 636 Podkładka regulacyjna  
 648 Wpust pasowany  
 700 Wałek zakończony zębniakiem  
 701 Koło napędowe  
 710 Łożysko toczne  
 711 Łożysko toczne  
 712 Łożysko toczne  
 732 Pierścień osadczy sprężynujący  
 734 Podkładka regulacyjna  
 735 Podkładka regulacyjna  
 737 Wpust pasowany  
 753 Tuleja  
 900 Zębnik napędowy  
 910 Wpust pasowany  
 911 Pierścień osadczy sprężynujący

CZ

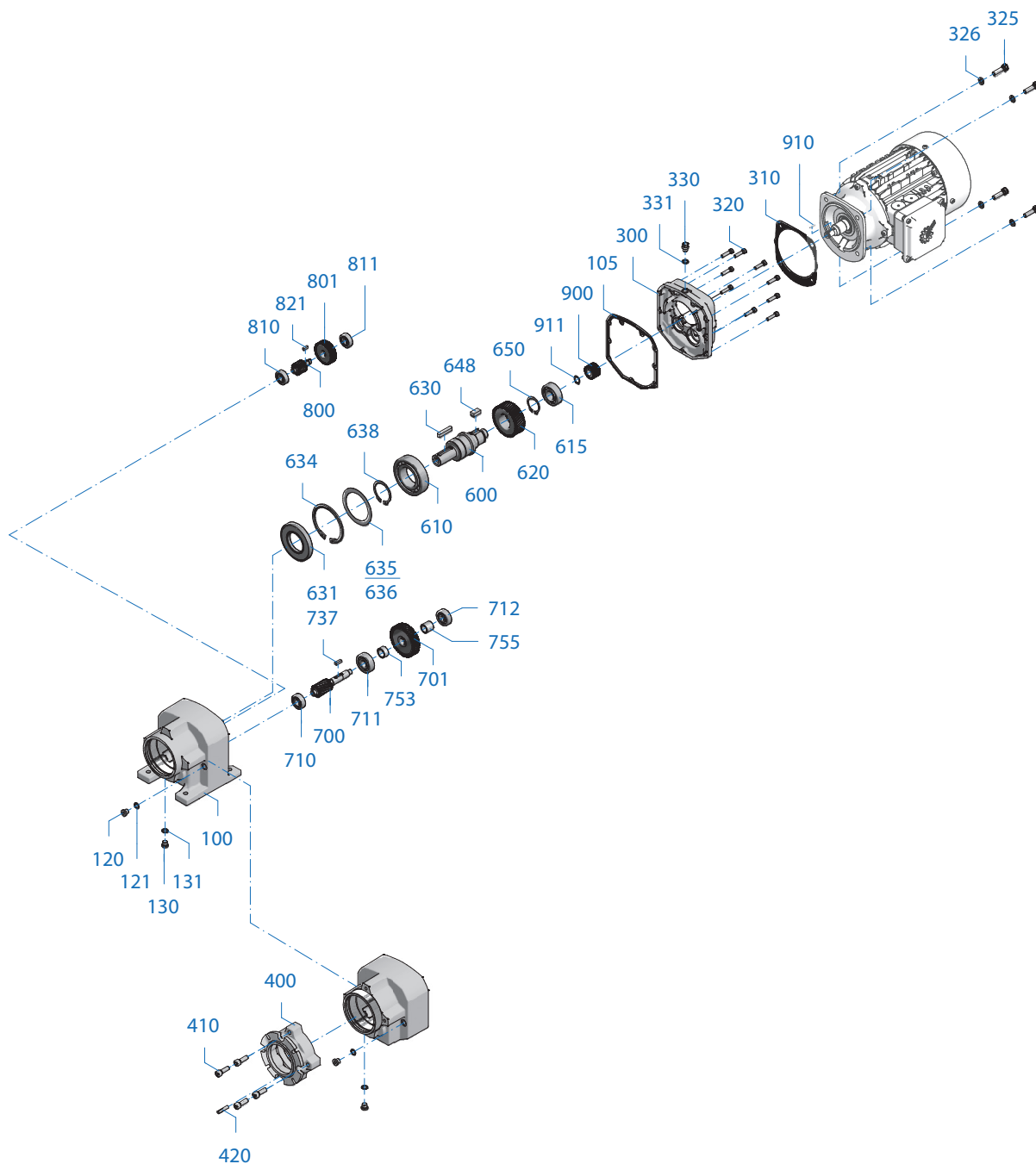
100 Skříň  
 120 Šroub  
 121 Těsnění  
 130 Šroub  
 131 Těsnění  
 140 Šroub  
 141 Těsnění  
 200 Víko skříně  
 210 Těsnění  
 220 Šroub  
 230 Šroub  
 240 Šroub  
 241 Těsnění  
 242 Šroub  
 243 Těsnění  
 310 Těsnění  
 325 Šroub  
 326 Pružná podložka  
 400 Příruba  
 410 Šroub  
 420 Čep  
 600 Výstupní hřídel  
 610 Valivé ložisko  
 615 Valivé ložisko  
 620 Výstupní kolo  
 630 Lícované pero  
 631 Hřídelové těsnění  
 632 Hřídelové těsnění  
 634 Pojistný kroužek  
 635 Vymezovací kroužek  
 636 Vymezovací kroužek  
 648 Lícované pero  
 700 Pastorkový hřídel  
 701 Hnací kolo  
 710 Valivé ložisko  
 711 Valivé ložisko  
 712 Valivé ložisko  
 732 Pojistný kroužek  
 734 Vymezovací kroužek  
 735 Vymezovací kroužek  
 737 Lícované pero  
 753 Pouzdro  
 900 Hnací pastorek  
 910 Lícované pero  
 911 Pojistný kroužek

RU

100 Корпус  
 120 Винт  
 121 Уплотнение  
 130 Винт  
 131 Уплотнение  
 140 Винт  
 141 Уплотнение  
 200 Крышка корпуса  
 210 Уплотнение  
 220 Винт  
 230 Винт  
 240 Винт  
 241 Уплотнение  
 242 Винт  
 243 Уплотнение  
 310 Уплотнение  
 325 Винт  
 326 Пружинное кольцо  
 400 Фланец  
 410 Винт  
 420 Шпилька  
 600 Выходной вал  
 610 Подшипник качения  
 615 Подшипник качения  
 620 Ведомое колесо  
 630 Призматическая шпонка  
 631 Уплотнительное кольцо вала  
 632 Уплотнительное кольцо вала  
 634 Предохранительное кольцо  
 635 Пригоночная шайба  
 636 Пригоночная шайба  
 648 Призматическая шпонка  
 700 Вал зубчатого колеса  
 701 Ведущее колесо  
 710 Подшипник качения  
 711 Подшипник качения  
 712 Подшипник качения  
 732 Предохранительное кольцо  
 734 Пригоночная шайба  
 735 Пригоночная шайба  
 737 Призматическая шпонка  
 753 Втулка  
 900 Ведущее зубчатое колесо  
 910 Призматическая шпонка  
 911 Предохранительное кольцо



**NORDBLOC.1 - Reduktory walcowe**  
**Čelní převodovka NORDBLOC.1**  
**NORDBLOC.1 - Цилиндрический редуктор**







PL

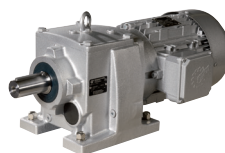
100 Obudowa  
 105 Uszczelka  
 120 Śruba  
 121 Uszczelka  
 130 Śruba  
 131 Uszczelka  
 300 Pokrywa przekładni  
 310 Uszczelka  
 320 Śruba  
 330 Śruba  
 331 Uszczelka  
 400 Kołnierz  
 410 Śruba  
 420 Kołek  
 600 Wał wyjściowy  
 610 Łożysko toczne  
 615 Łożysko toczne  
 620 Koło wyjściowe  
 630 Wpust pasowany  
 631 Pierścień uszczelniający wał  
 634 Pierścień osadczy sprężynujący  
 635 Podkładka regulacyjna  
 636 Podkładka regulacyjna  
 638 Pierścień osadczy sprężynujący  
 648 Wpust pasowany  
 650 Pierścień osadczy sprężynujący  
 700 Wałek zakończony zębikiem  
 701 Koło napędowe  
 710 Łożysko toczne  
 711 Łożysko toczne  
 712 Łożysko toczne  
 737 Wpust pasowany  
 753 Tuleja  
 755 Tuleja  
 800 Wałek zakończony zębikiem  
 801 Koło napędowe  
 810 Łożysko toczne  
 811 Łożysko toczne  
 821 Wpust pasowany  
 900 Zębnik napędowy  
 910 Wpust pasowany  
 911 Pierścień osadczy sprężynujący

CZ

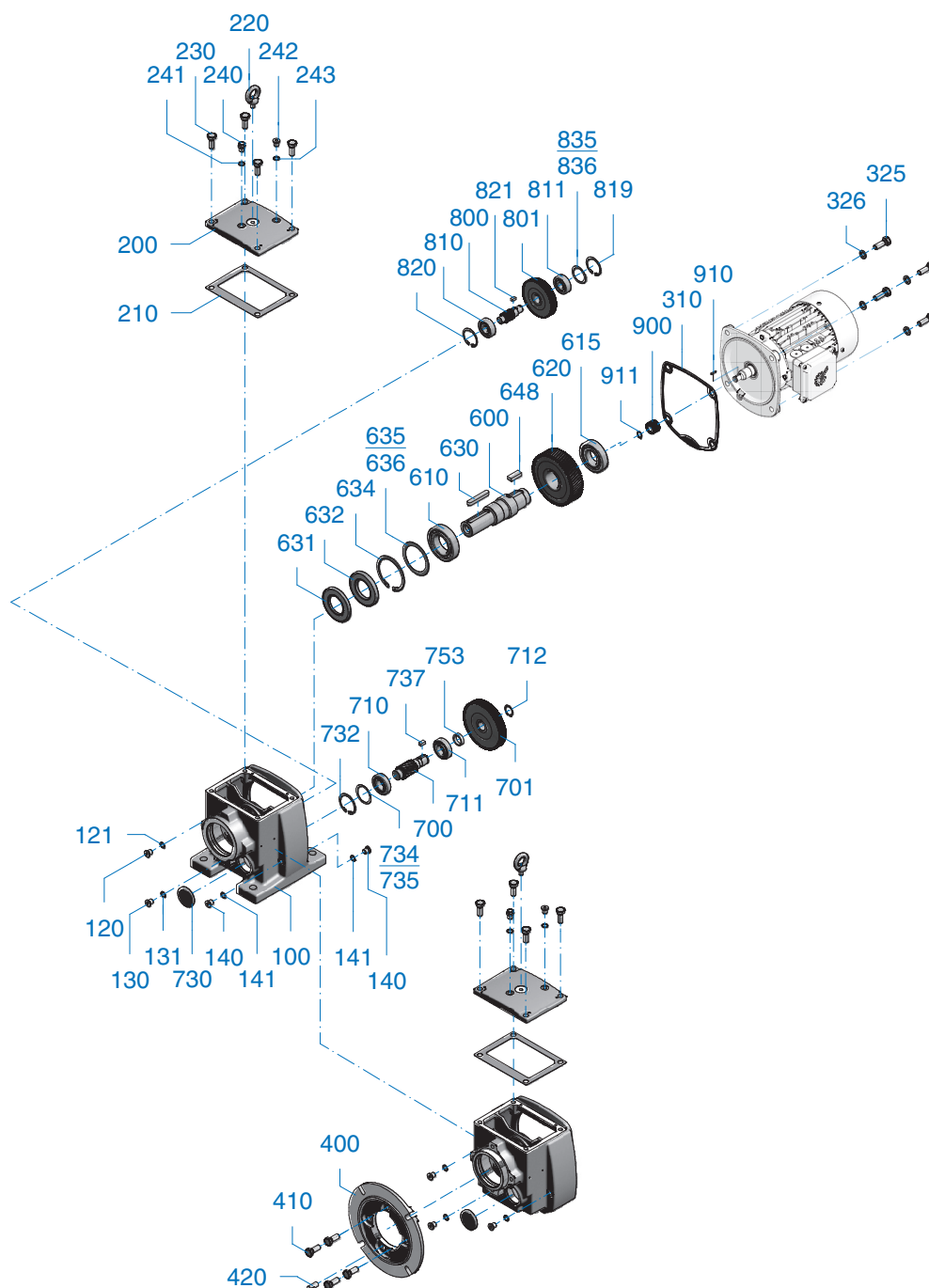
100 Skříň  
 105 Těsnění  
 120 Šroub  
 121 Těsnění  
 130 Šroub  
 131 Těsnění  
 300 Víko převodovky  
 310 Těsnění  
 320 Šroub  
 330 Šroub  
 331 Těsnění  
 400 Příruba  
 410 Šroub  
 420 Čep  
 600 Výstupní hřídel  
 610 Valivé ložisko  
 615 Valivé ložisko  
 620 Výstupní kolo  
 630 Lícované pero  
 631 Hřídelové těsnění  
 634 Pojistný kroužek  
 635 Vymezovací kroužek  
 636 Vymezovací kroužek  
 638 Pojistný kroužek  
 648 Lícované pero  
 650 Pojistný kroužek  
 700 Pastorkový hřídel  
 701 Hnací kolo  
 710 Valivé ložisko  
 711 Valivé ložisko  
 712 Valivé ložisko  
 737 Lícované pero  
 753 Pouzdro  
 755 Pouzdro  
 800 Pastorkový hřídel  
 801 Hnací kolo  
 810 Valivé ložisko  
 811 Valivé ložisko  
 821 Lícované pero  
 900 Hnací pastorek  
 910 Lícované pero  
 911 Pojistný kroužek

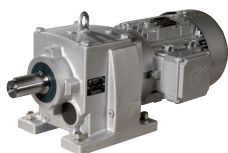
RU

100 Корпус  
 105 Прокладка  
 120 Резьбовая пробка  
 121 Прокладка  
 130 Резьбовая пробка  
 131 Прокладка  
 300 Фланец редуктора  
 310 Прокладка  
 320 Болт  
 330 Резьбовая пробка  
 331 Прокладка  
 400 Фланец  
 410 Болт  
 420 Шпилька  
 600 Выходной вал  
 610 Подшипник  
 615 Подшипник  
 620 Ведомая шестерня  
 630 Шпонка  
 631 Манжетное уплотнение выходного вала  
 634 Стопорное кольцо  
 635 Дистанционное кольцо  
 636 Дистанционное кольцо  
 638 Стопорное кольцо  
 648 Шпонка  
 650 Стопорное кольцо  
 700 Вал-шестерня  
 701 Шестерня  
 710 Подшипник  
 711 Подшипник  
 712 Подшипник  
 737 Шпонка  
 753 Дистанционная втулка  
 755 Дистанционная втулка  
 800 Вал-шестерня  
 801 Шестерня  
 810 Подшипник  
 811 Подшипник  
 821 Шпонка  
 900 Ведущая шестерня  
 910 Шпонка  
 911 Стопорное кольцо



**NORDBLOC.1 - Reduktory walcowe**  
**Čelní převodovka NORDBLOC.1**  
**NORDBLOC.1 - Цилиндрический редуктор**





PL

100 Obudowa  
 120 Śruba  
 121 Uszczelka  
 130 Śruba  
 131 Uszczelka  
 140 Śruba  
 141 Uszczelka  
 200 Pokrywa obudowy  
 210 Uszczelka  
 220 Śruba  
 230 Śruba  
 240 Śruba  
 241 Uszczelka  
 242 Śruba  
 243 Uszczelka  
 310 Uszczelka  
 325 Śruba  
 326 Podkładka sprężysta  
 400 Kołnierz  
 410 Śruba  
 420 Kołek  
 600 Wał wyjściowy  
 610 Łożysko toczne  
 615 Łożysko toczne  
 620 Koło wyjściowe  
 630 Wpust pasowany  
 631 Pierścień uszczelniający wał  
 632 Pierścień uszczelniający wał  
 634 Pierścień osadczy sprzężujący  
 635 Podkładka regulacyjna  
 636 Podkładka regulacyjna  
 648 Wpust pasowany  
 700 Wałek zakończony zębikiem  
 701 Koło napędowe  
 710 Łożysko toczne  
 711 Łożysko toczne  
 712 Łożysko toczne  
 730 Zatyczka  
 732 Pierścień osadczy sprzężujący  
 734 Podkładka regulacyjna  
 735 Podkładka regulacyjna  
 737 Wpust pasowany  
 753 Tuleja  
 800 Wałek zakończony zębikiem  
 801 Koło napędowe  
 810 Łożysko toczne  
 811 Łożysko toczne  
 819 Pierścień osadczy sprzężujący  
 820 Pierścień osadczy sprzężujący  
 821 Wpust pasowany  
 835 Podkładka regulacyjna  
 836 Podkładka regulacyjna  
 900 Zębik napędowy  
 910 Wpust pasowany  
 911 Pierścień osadczy sprzężujący

CZ

100 Skříň  
 120 Šroub  
 121 Těsnění  
 130 Šroub  
 131 Těsnění  
 140 Šroub  
 141 Těsnění  
 200 Víko skříňě  
 210 Těsnění  
 220 Šroub  
 230 Šroub  
 240 Šroub  
 241 Těsnění  
 242 Šroub  
 243 Těsnění  
 310 Těsnění  
 325 Šroub  
 326 Pružná podložka  
 400 Příruba  
 410 Šroub  
 420 Čep  
 600 Výstupní hřídel  
 610 Valivé ložisko  
 615 Valivé ložisko  
 620 Výstupní kolo  
 630 Lícované pero  
 631 Hřídelové těsnění  
 632 Hřídelové těsnění  
 634 Pojistný kroužek  
 635 Vymezovací kroužek  
 636 Vymezovací kroužek  
 648 Lícované pero  
 700 Pastorkový hřídel  
 701 Hnací kolo  
 710 Valivé ložisko  
 711 Valivé ložisko  
 712 Valivé ložisko  
 730 Víčko  
 732 Pojistný kroužek  
 734 Vymezovací kroužek  
 735 Vymezovací kroužek  
 737 Lícované pero  
 753 Pouzdro  
 800 Pastorkový hřídel  
 801 Hnací kolo  
 810 Valivé ložisko  
 811 Valivé ložisko  
 819 Pojistný kroužek  
 820 Pojistný kroužek  
 821 Lícované pero  
 835 Vymezovací kroužek  
 836 Vymezovací kroužek  
 900 Hnací pastorek  
 910 Lícované pero  
 911 Pojistný kroužek

RU

100 Корпус  
 120 Резьбовая пробка  
 121 Прокладка  
 130 Резьбовая пробка  
 131 Прокладка  
 140 Резьбовая пробка  
 141 Прокладка  
 200 Крышка корпуса  
 210 Прокладка  
 220 Рым-болт  
 230 Болт  
 240 Сопун  
 241 Прокладка  
 242 Резьбовая пробка  
 243 Прокладка  
 310 Прокладка  
 325 Болт  
 326 Пружинная шайба  
 400 Фланец  
 410 Болт  
 420 Шпилька  
 600 Выходной вал  
 610 Подшипник  
 615 Подшипник  
 620 Ведомая шестерня  
 630 Шпонка  
 631 Манжетное уплотнение выходного вала  
 632 Манжетное уплотнение выходного вала  
 634 Стопорное кольцо  
 635 Дистанционное кольцо  
 636 Дистанционное кольцо  
 648 Шпонка  
 700 Вал-шестерня  
 701 Шестерня  
 710 Подшипник  
 711 Подшипник  
 712 Подшипник  
 730 Заглушка  
 732 Стопорное кольцо  
 734 Дистанционное кольцо  
 735 Дистанционное кольцо  
 737 Шпонка  
 753 Дистанционная втулка  
 800 Вал-шестерня  
 801 Шестерня  
 810 Подшипник  
 811 Подшипник  
 819 Стопорное кольцо  
 820 Стопорное кольцо  
 821 Шпонка  
 835 Дистанционное кольцо  
 836 Дистанционное кольцо  
 900 Ведущая шестерня  
 910 Шпонка  
 911 Стопорное кольцо

# Informacje dotyczące zamówienia Objednací údaje Данные для заказа



Dane kontaktowe / Kontaktní údaje / Контактная информация: **Getriebebau NORD**

Firma / Firma / Фирма:



Ulica / Ulice / Улица



Miejscowość / Město / Город:

Kod / PSČ / Индекс:

Telefon / Telefon / Телефон:

Faks / Fax / Факс:

E-mail / E-mail / Эл. Почта:

Getriebebau-Nord-Straße 1  
D-22941 Bargteheide  
Telefon +49(0) 4532/289-0  
Telefax +49(0)4532/289-2253  
E-Mail info@nord.com  
www.nord.com

PL

Lista części zamiennych NORD zawiera znormalizowaną prezentację przekładni NORD. Aby ułatwić wyszukiwanie i zamawianie części zamiennych, na końcu listy części zamiennych znajduje się formularz zamówienia i ważne informacje dotyczące określania właściwych części.

W przypadku pytań jesteśmy do dyspozycji. Lokalną osobę kontaktową można znaleźć pod adresem <http://locator.nord.com>.

CZ

Tento seznam náhradních dílů NORD obsahuje standardizované zobrazení převodovek NORD. Pro usnadnění nalezení a dodatečného objednání náhradních dílů, naleznete na konci seznamu náhradních dílů objednáací formulář s důležitými pokyny k určení správných dílů.

Pro zpětné dotazy jsme Vám rádi k dispozici. Vašeho lokálního kontaktního partnera naleznete na <http://locator.nord.com>.

RU


Этот список запасных частей NORD содержит стандартизованное описание редуктора NORD. Для облегчения поиска и заказа запасных частей, мы предлагаем воспользоваться формой заказа в конце списка запасных частей. В форме содержатся важные замечания, которые помогут найти правильные детали.

В случае возникновения вопросов вы также можете обратиться к нашим специалистам. Найти регионального консультанта можно здесь: <http://locator.nord.com>.

# Informacje dotyczące zamówienia Objednací údaje Данные для заказа



Informacje na tabliczce znamionowej  
Vysvětlení typového štítku  
Пояснения к заводской табличке

 <b>NORD DRIVESYSTEMS</b> Getriebebau NORD GmbH & Co.KG D-22941 Bargteheide/Hamburg		085 03470 1					
Type SK 9282ASH - IEC280 - 280S/4		2					
		(2) S1 (3) 2010 (4)					
No. 200537905 - 100 12596508		5					
M2	12971 Nm	6	i	26,89	9	M3	10
P1	75 kW	7	n2	52	11	min <sup>-1</sup>	
	1277 kg	8		CLP PG 220 / 55L	12		
1234567890		13	fb	1,3	14		
www.nord.com							

PL

- 1 Kod kreskowy Matrix
- 2 Typ przekładni NORD
- 3 Rok produkcji
- 4 Rodzaj pracy
- 5 Numer fabryczny
- 6 Znamionowa prędkość obrotowa wału wyjściowego przekładni
- 7 Moc napędowa
- 8 Ciężar odpowiadający wersji zgodnej z zamówieniem
- 9 Całkowite przełożenie przekładni
- 10 Położenie montażowe
- 11 Znamionowa prędkość obrotowa wału wyjściowego przekładni
- 12 Rodzaj, lepkość i ilość smaru
- 13 Numer materiału klienta
- 14 Współczynnik eksploatacyjny

CZ

- 1 Matrice – Čárkový kód
- 2 Typ převodovky NORD
- 3 Rok výroby
- 4 Druh provozu
- 5 Výrobní číslo
- 6 Jmenovitý kroutící moment výstupního hřídele převodovky
- 7 Hnací výkon
- 8 Hmotnost v souladu s objednaným provedením
- 9 Celkový převod převodovky
- 10 Montážní poloha
- 11 Jmenovité otáčky výstupního hřídele převodovky
- 12 Druh, viskozita a množství oleje
- 13 Číslo materiálu zákazníka
- 14 Provozní faktor

RU

- 1 Штрих-код
- 2 Тип редуктора NORD
- 3 Год выпуска
- 4 Режим эксплуатации
- 5 Заводской номер
- 6 Номинальный крутящий момент выходного вала редуктора
- 7 Мощность двигателя
- 8 Вес редуктора в исполнении, указанном в заказе
- 9 Полное передаточное число
- 10 Монтажное положение
- 11 Номинальная частота вращения выходного вала редуктора
- 12 Тип, вязкость и объем смазочного материала
- 13 Идентификатор заказчика
- 14 Коэффициент условий работы

## Zamówienie części zamiennej / Objednávka náhradních dílů / Форма заказа запасных частей:

Oznaczenie / Označení / Наименование:

Nr poz. / Pol. č / № поз. :

Liczba sztuk / Počet ks / Кол-во единиц:

Typ przekładni / Typ převodovky / Тип редуктора:

Numer fabryczny / Výrobní číslo / Заводской номер:







[www.nord.com/locator](http://www.nord.com/locator)

**Headquarters:**

**Getriebebau NORD GmbH & Co. KG**

Getriebebau-Nord-Straße 1

D - 22941 Bargteheide

Fon +49 (0) 4532 / 289-0

Fax +49 (0) 4532 / 289-2253

info@nord.com, www.nord.com

**Member of the NORD DRIVESYSTEMS GROUP**

