

Intelligent Drivesystems, Worldwide Services



DE EN FR

PL1014

SK 920072.1 - SK 93772.1

Ersatzteilkatalog 2-stufige Kegelaradgetriebe

Spare parts catalogue 2-stage helical bevel gear unit

Catalogue de pièces de rechange Couple coniques à 2 trains


DRIVESYSTEMS

Allgemeine Ersatzteile
General parts list
Vues éclatées et nomenclature



2-stufige Kegelnradgetriebe..... 2 - 5
2-stage helical bevel gear unit
Couples coniques à 2 trains



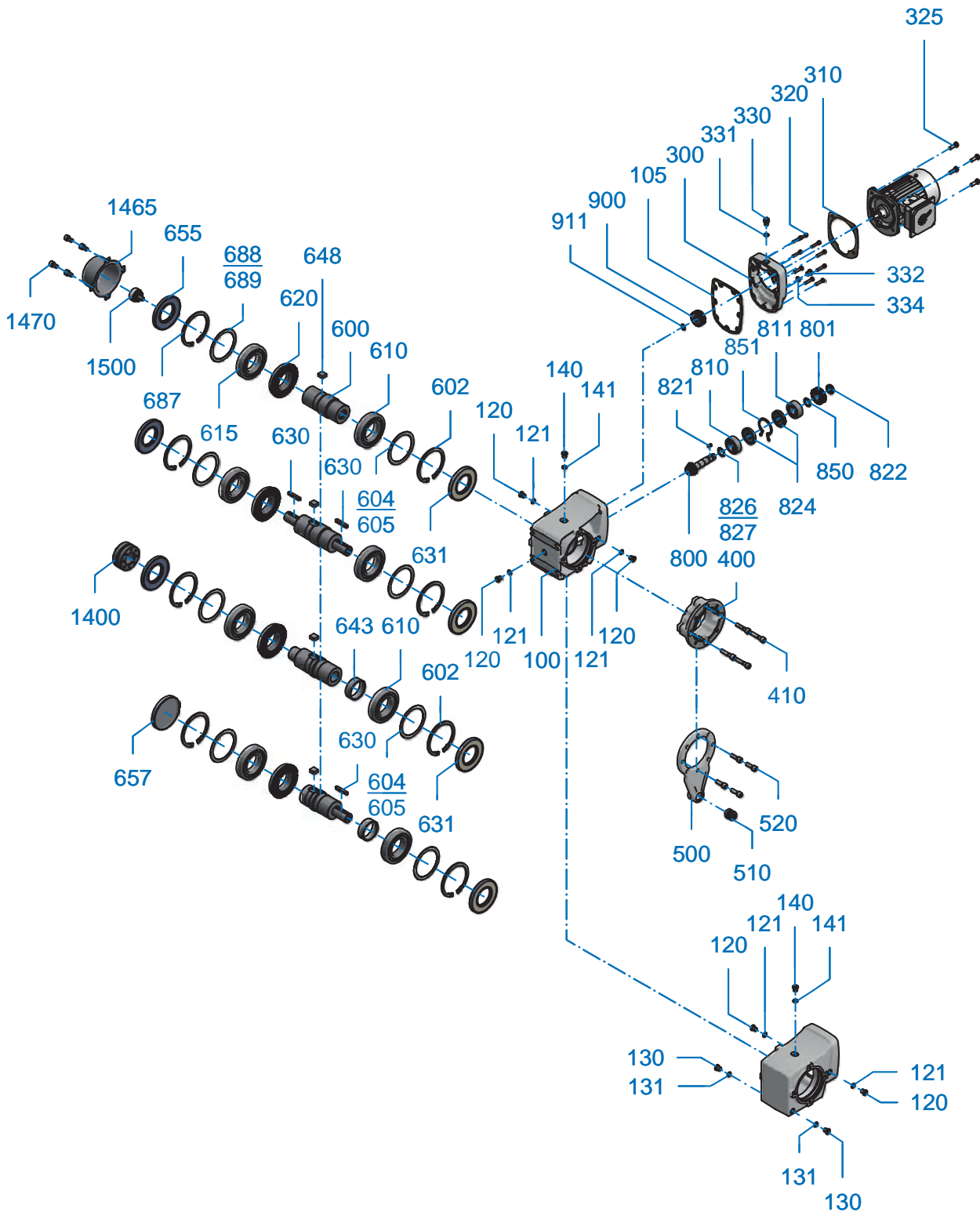
Bestellangaben 6 - 7
Order details
Informations de commande

SK 920072.1 - SK 92772.1
 SK 930072.1 - SK 93772.1



2-stufige Kegelaradgetriebe
2-stage Helical-Bevel Gear Unit
Couples coniques à 2 trains

EB 6239000-E1 #1





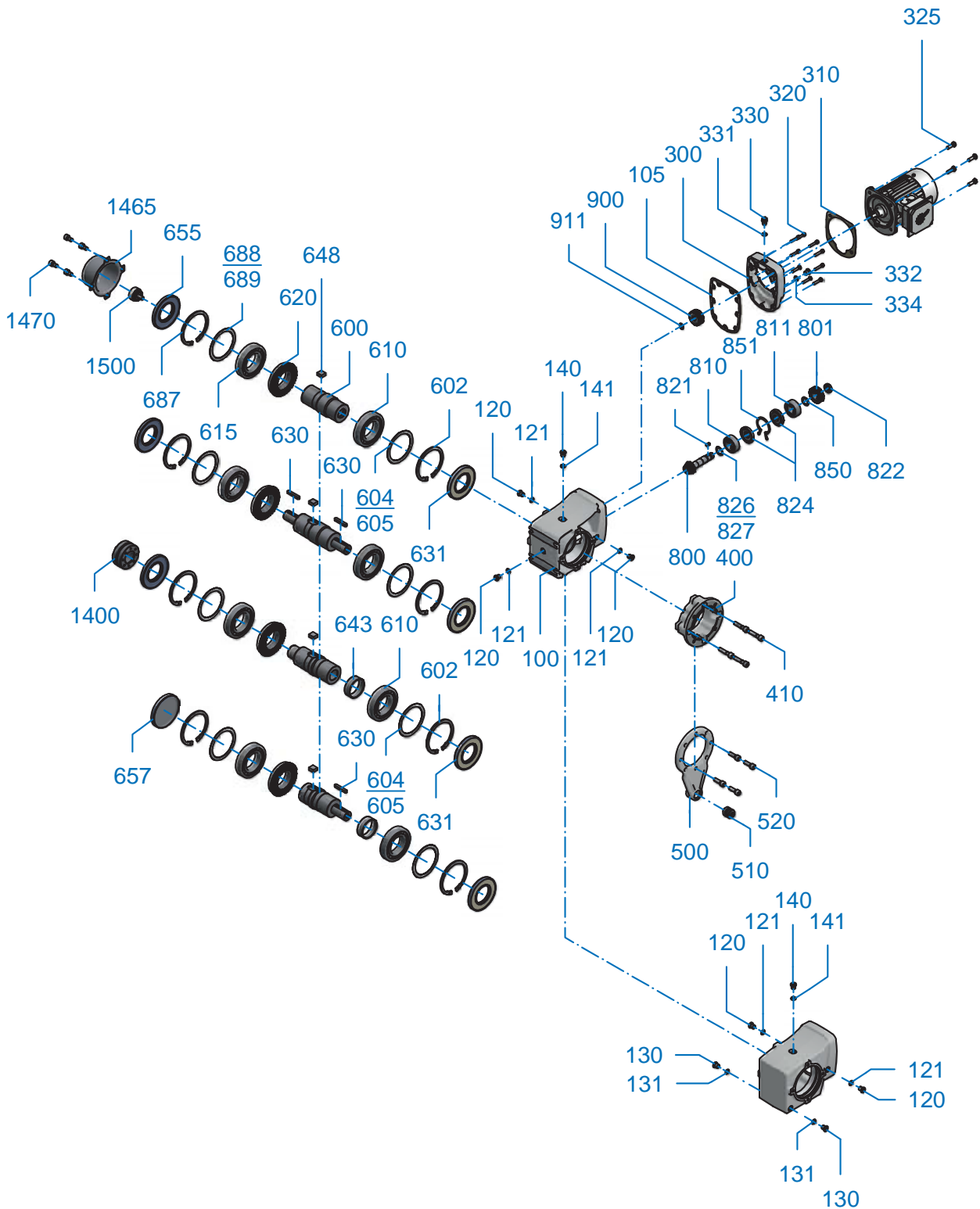
| DE | | EN | | FR | |
|-----|--------------------|-----|-------------------|-----|-------------------------------|
| 100 | Gehäuse | 100 | Housing | 100 | Boîtier |
| 105 | Dichtung | 105 | Seal | 105 | Bague d'étanchéité |
| 120 | Schraube | 120 | Screw | 120 | Vis |
| 121 | Dichtung | 121 | Seal | 121 | Bague d'étanchéité |
| 130 | Schraube | 130 | Screw | 130 | Vis |
| 131 | Dichtung | 131 | Seal | 131 | Bague d'étanchéité |
| 140 | Schraube | 140 | Screw | 140 | Vis |
| 141 | Dichtung | 141 | Seal | 141 | Bague d'étanchéité |
| 300 | Getriebedeckel | 300 | Gear unit cover | 300 | Couvercle du réducteur |
| 310 | Dichtung | 310 | Seal | 310 | Bague d'étanchéité |
| 320 | Schraube | 320 | Screw | 320 | Vis |
| 325 | Schraube | 325 | Screw | 325 | Vis |
| 330 | Schraube | 330 | Screw | 330 | Vis |
| 331 | Dichtung | 331 | Seal | 331 | Bague d'étanchéité |
| 332 | Schraube | 332 | Screw | 332 | Vis |
| 334 | Dichtung | 334 | Seal | 334 | Bague d'étanchéité |
| 400 | Flansch | 400 | Flange | 400 | Brigde |
| 410 | Schraube | 410 | Screw | 410 | Vis |
| 500 | Drehmomentenstütze | 500 | Torque arm | 500 | Bras de réaction |
| 510 | Buchse | 510 | Socket | 510 | Douille |
| 520 | Schraube | 520 | Screw | 520 | Vis |
| 600 | Abtriebswelle | 600 | Output shaft | 600 | Arbre de sortie |
| 610 | Wälzlager | 610 | Roller bearing | 610 | Palier |
| 615 | Wälzlager | 615 | Roller bearing | 615 | Palier |
| 620 | Abtriebsrad | 620 | Output gear | 620 | Roue de sortie |
| 630 | Passfeder | 630 | Key | 630 | Clavette |
| 631 | Wellendichtring | 631 | Radial shaft seal | 631 | Bague d'étanchéité de l'arbre |
| 634 | Sicherungsring | 650 | Circlip | 650 | Circlip |
| 635 | Passscheibe | 635 | Shim | 635 | Rondelles d'ajustage |
| 636 | Passscheibe | 636 | Shim | 636 | Rondelles d'ajustage |
| 643 | Distanzbuchse | 643 | Socket | 510 | Douille |
| 648 | Passfeder | 648 | Key | 648 | Clavette |
| 650 | Sicherungsring | 650 | Circlip | 650 | Circlip |
| 652 | Passscheibe | 652 | Shim | 652 | Rondelle d'ajustage |
| 653 | Passscheibe | 653 | Shim | 653 | Rondelle d'ajustage |
| 655 | Wellendichtring | 655 | Radial shaft seal | 655 | Bague d'étanchéité de l'arbre |
| 657 | Verschlusskappe | 657 | Sealing cap | 657 | Bouchon |
| ↓ | | ↓ | | ↓ | |

SK 920072.1 - SK 92772.1
 SK 930072.1 - SK 93772.1



2-stufige Kegelaradgetriebe
2-stage Helical-Bevel Gear Unit
Couples coniques à 2 trains

EB 6239000-E1 #1





| ↑ DE | ↑ EN | ↑ FR |
|--------------------------------|---------------------------|----------------------------------|
| 800 Ritzelwelle | 800 Pinion shaft | 800 Arbre de pignon |
| 801 Antriebsrad | 801 Drive gear | 801 Roue d'entrée |
| 810 Wälzlager | 810 Roller bearing | 810 Palier |
| 811 Wälzlager | 811 Roller bearing | 811 Palier |
| 820 Sicherungsring | 820 Circlip | 820 Circlip |
| 821 Passfeder | 630 Key | 630 Clavette |
| 822 Nutmutter | 822 Locknut | 822 Ecrou à encoches |
| 823 Sicherungsblech | 823 Tab washer | 823 Rondelle d'arrêt |
| 824 Buchse | 824 Socket | 824 Douille |
| 826 Passscheibe | 826 Shim | 826 Rondelle d'ajustage |
| 827 Passscheibe | 827 Shim | 827 Rondelle d'ajustage |
| 830 Stützscheibe | 830 Supporting disc | 830 Rondelle d'appui |
| 850 Buchse | 850 Socket | 850 Douille |
| 851 Sicherungsring | 851 Circlip | 851 Circlip |
| 900 Antriebsritzel | 900 Driving pinion | 900 Pignon d'entrée |
| 910 Passfeder | 910 Key | 910 Clavette |
| 911 Sicherungsring | 911 Circlip | 911 Circlip |
| 1400 Baugruppe Schrumpfscheibe | 1400 Shrink disc assembly | 1400 Module de frette de serrage |
| 1465 Haube | 1465 Cover | 1465 Capot |
| 1470 Schraube | 1470 Screw | 1470 Vis |
| 1500 Befestigungselement | 1500 Fixing element | 1500 Élément de fixation |

Kontaktdaten / Contact details / Contacts:

Firma / Company / Entreprise:

Straße / Street / Rue:

Stadt / Town / Ville:

PLZ / Postcode/
Code postal:

Telefon / Telephone / Téléphone:

Fax:

E-mail:



Getriebebau NORD

Getriebebau-Nord-Straße 1
D-22941 Bargteheide

Telefon +49(0) 4532/289-0
Telefax +49(0) 4532/289-2253
E-Mail info@nord.com
www.nord.com

DE

Diese NORD Ersatzteilliste beinhaltet eine standardisierte Darstellung der NORD Getriebe. Um Ihnen das Finden und Nachbestellen von Ersatzteilen zu erleichtern, finden Sie am Ende der Ersatzteilliste ein Bestellformular mit wichtigen Hinweisen zur Bestimmung der richtigen Teile.

Für Rückfragen stehen wir Ihnen gerne zur Verfügung. Ihren lokalen Ansprechpartner finden Sie unter <http://locator.nord.com>.

EN

This NORD spare parts list contains a standardised depiction of NORD gear units. In order to enable you to find and re-order replacement parts more easily, you can find an order form and important information regarding the identification of the correct components at the end of this spare parts list.

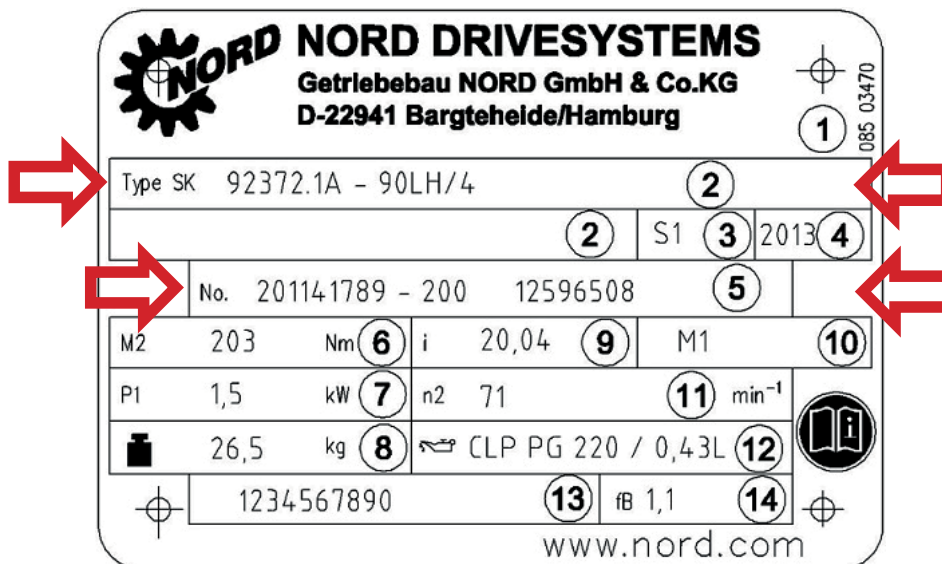
We will be glad to help you if you have any queries: You can find your local contact partner under <http://locator.nord.com>.

FR

Cette liste de pièces de rechange NORD contient une représentation standard des réducteurs NORD. Pour faciliter la recherche et la commande de pièces de rechange, un formulaire de commande se trouve à la fin de la liste des pièces de rechange et vous donne toutes les informations essentielles pour déterminer les pièces dont vous avez besoin.

En cas de questions, n'hésitez pas à nous contacter. Pour connaître votre interlocuteur local, veuillez consulter le site <http://locator.nord.com>.

Erläuterung des Typenschildes
Explanation of the rating plate
Explication de la plaque signalétique



DE

- 1 Matrix – Barcode
- 2 NORD - Getriebetyp**
- 3 Herstellungsjahr
- 4 Fabrikationsnummer**
- 5 Nenndrehmoment der Getriebeabtriebswelle
- 6 Antriebsleistung
- 7 Gewicht entsprechend Auftragsausführung
- 8 Gesamte Getriebeübersetzung
- 9 Einbaulage
- 10 Nenndrehzahl der Getriebeabtriebswelle
- 11 Schmierstoffart, -viskosität und -menge
- 12 Kundenmaterialnummer
- 13 Betriebsfaktor

EN

- 1 Matrix – Barcode
- 2 NORD gear unit type**
- 3 Year of manufacture
- 4 Serial number**
- 5 Rated torque of gear unit output shaft
- 6 Drive power
- 7 Weight according to ordered version
- 8 Overall gear unit ratio
- 9 Installation orientation
- 10 Rated speed of gear unit output shaft
- 11 Lubricant type, viscosity and quantity
- 12 Customer's part number
- 13 Operating factor

FR

- 1 Code matriciel, à barres
- 2 Type de réducteur NORD**
- 3 Année de fabrication
- 4 Numéro de série**
- 5 Couple nominal de l'arbre de sortie du réducteur
- 6 Puissance d'entraînement
- 7 Poids selon l'exécution du contrat
- 8 Rapport de réduction total
- 9 Position de montage
- 10 Vitesse de rotation nominale de l'arbre de sortie du réducteur
- 12 Type de lubrifiant, viscosité et quantité
- 12 Numéro d'article client
- 13 Facteur de service

Ersatzteil-Bestellung / Replacement parts order / Commande de pièces de rechange:

Bezeichnung / Designation / Désignation:

Pos.-Nr. / Item No. / N° pos :

Stückzahl / Pieces / Quantité:

Getriebetyp / Gear unit type / Type de réducteur:

Fabrikationsnummer / Serial No. / Numéro de série:

NORD DRIVESYSTEMS Group

Headquarters and Technology Centre
in Bargteheide, close to Hamburg

Innovative drive solutions
for more than 100 branches of industry

Mechanical products
parallel shaft, helical gear, bevel gear and worm gear units

Electrical products
IE2/IE3/IE4 motors

Electronic products
centralised and decentralised frequency inverters,
motor starters and field distribution systems

7 state-of-the-art production plants
for all drive components

Subsidiaries in 36 countries on 5 continents
provide local stocks, assembly, production,
technical support and customer service

More than 3,500 employees throughout the world
create customer oriented solutions

www.nord.com/locator

Headquarters:

Getriebebau NORD GmbH & Co. KG

Getriebebau-Nord-Straße 1
22941 Bargteheide, Germany
Fon.: +49 (0) 4532 / 289-0
Fax: +49 (0) 4532 / 289-2253

Member of the NORD DRIVESYSTEMS Group

