

Intelligent Drivesystems, Worldwide Services



ES IT PT

PL1014

SK 920072.1 - SK 93772.1

Catálogo de piezas de repuesto, reductores de engranaje cónico de dos trenes

Catálogo dei pezzi di ricambio per riduttori ad assi ortogonali a 2 stadi

Catálogo de peças sobresselentes Caixa de engrenagens cónicas de 2 fases


DRIVESYSTEMS

Piezas de recambio generales
Elenco dei pezzi di ricambio
Lista geral de peças



Reductores de engranaje cónico de dos trenes 2 - 5
Riduttore ad assi ortogonali a 2 stadi
Redutores de engrenagens cónicas de 2 níveis



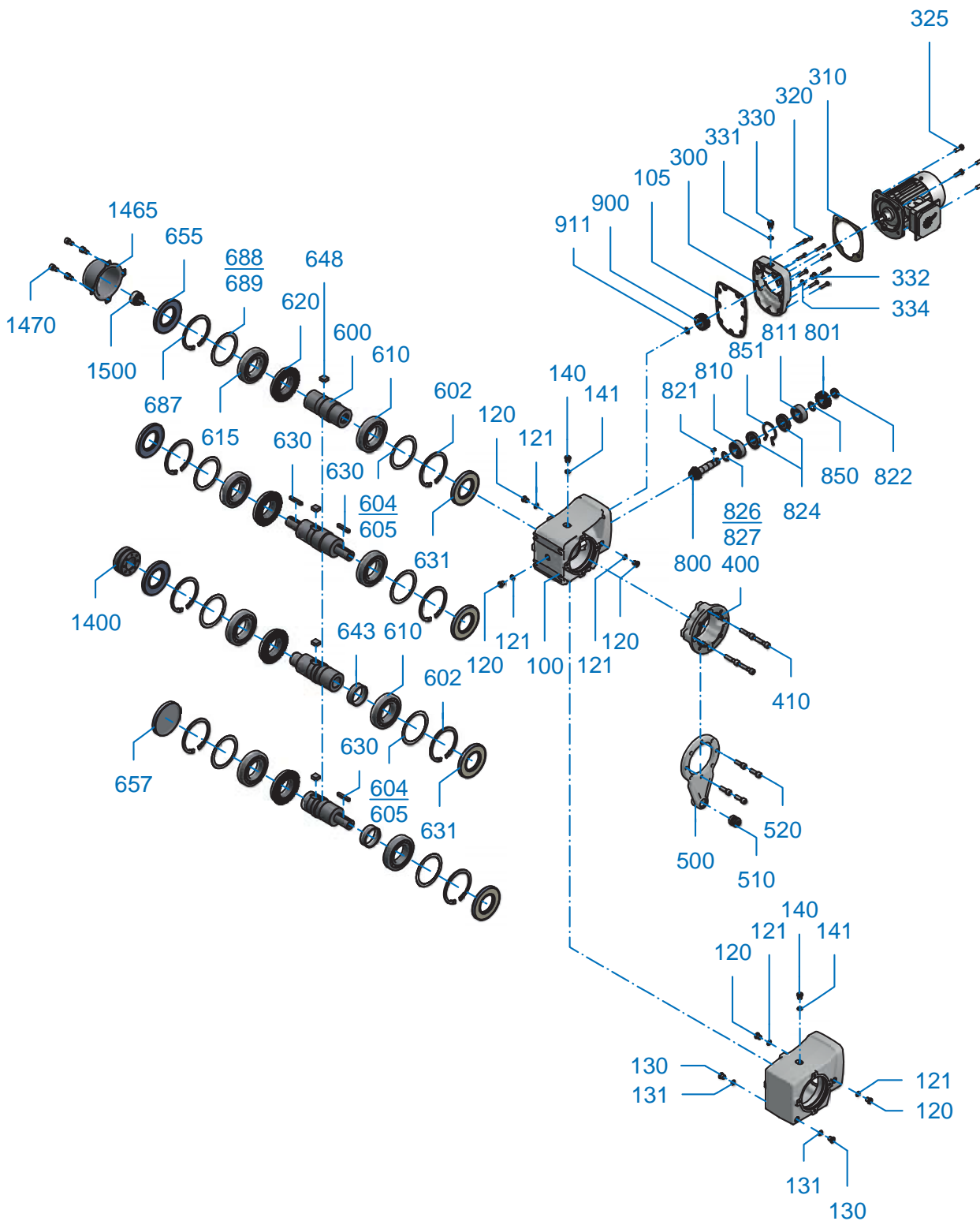
Datos del pedido 6 - 7
Specifiche dell'ordine
Dados técnicos para colocação de encomenda

SK 920072.1 - SK 92772.1
SK 930072.1 - SK 93772.1



Reductores de engranaje cónico de dos trenes
Riduttore ad assi ortogonali a 2 stadi
Redutores de engrenagens cônicas de 2 níveis

EB 6239000-E1 #1





ES

100	Cárter
105	Junta
120	Tornillo
121	Junta
130	Tornillo
131	Junta
140	Tornillo
141	Junta
300	Tapa del reductor
310	Junta
320	Tornillo
325	Tornillo
330	Tornillo
331	Junta
332	Tornillo
334	Junta
400	Brida
410	Tornillo
500	Brazo de reacción
510	Casquillo
520	Tornillo
600	Eje de salida
610	Rodamiento
615	Rodamiento
620	Rueda de salida
630	Chaveta
631	Retén para eje
634	Arandela de retención
635	Arandela de ajuste
636	Arandela de ajuste
643	Casquillo
648	Chaveta
650	Arandela de retención
652	Arandela de ajuste
653	Arandela de ajuste
655	Retén para eje
657	Tapón retén



IT

100	Carcassa
105	Guarnizione
120	Vite
121	Guarnizione
130	Vite
131	Guarnizione
140	Vite
141	Guarnizione
300	Coperchio del riduttore
310	Guarnizione
320	Vite
325	Vite
330	Vite
331	Guarnizione
332	Vite
334	Guarnizione
400	Flangia
410	Vite
500	Braccio di reazione
510	Boccola
520	Vite
600	Albero d'uscita
610	Cuscinetti volventi
615	Cuscinetti volventi
620	Ruota d'uscita
630	Linguetta
631	Anello di tenuta
634	Anello elastico
635	Rasamento
636	Rasamento
643	Boccola
648	Linguetta
650	Anello elastico
652	Rasamento
653	Rasamento
655	Anello di tenuta
657	Coperchio di tenuta



PT

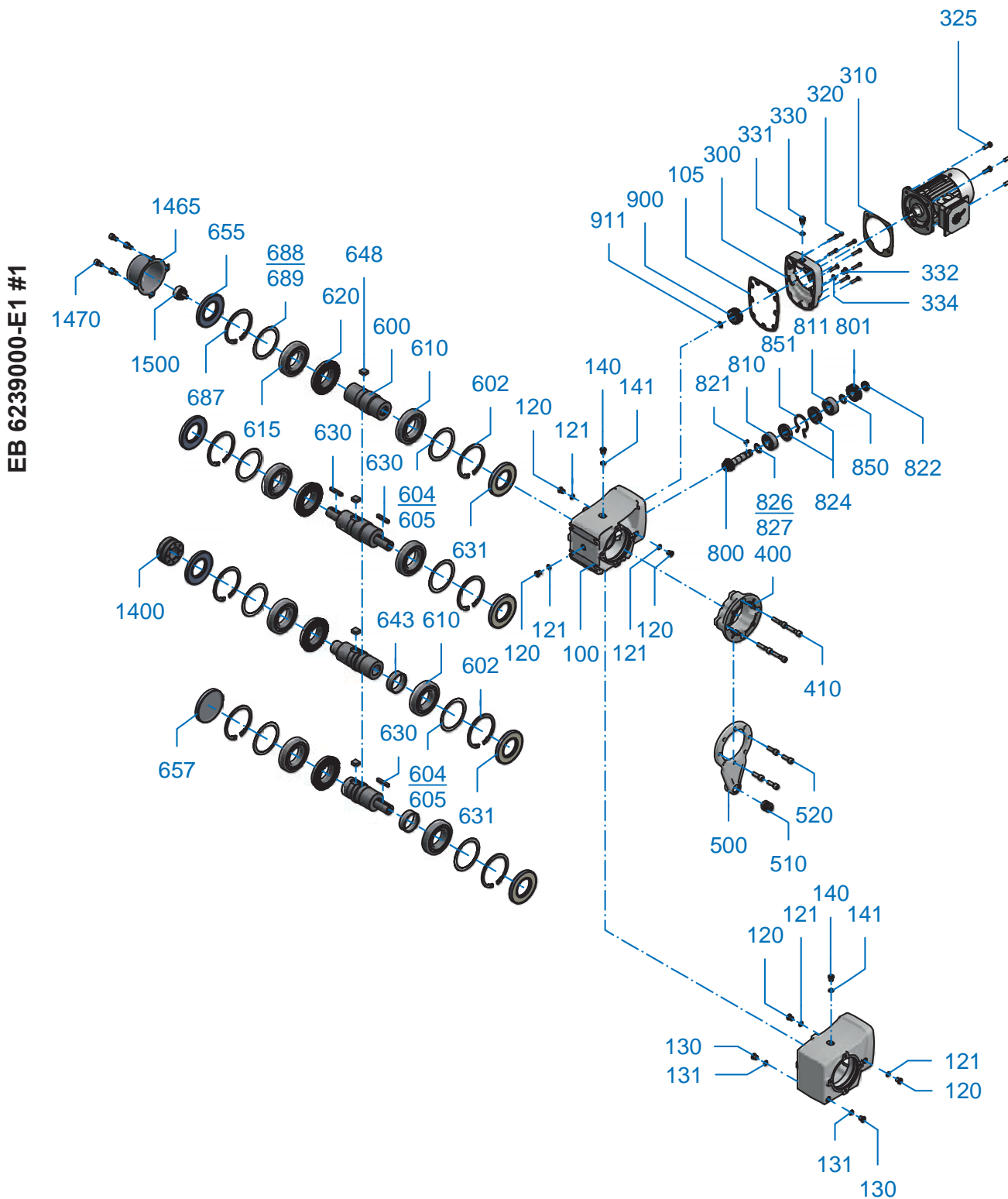
100	Cárter
105	Junta
120	Parafuso
121	Junta
130	Parafuso
131	Junta
140	Parafuso
141	Junta
300	Tampa do redutor
310	Junta
320	Parafuso
325	Parafuso
330	Parafuso
331	Junta
332	Parafuso
334	Junta
400	Flange
410	Parafuso
500	Suporte do binário
510	Casquilho
520	Parafuso
600	Veio de saída
610	Rolamento cilíndrico
615	Rolamento cilíndrico
620	Roda de propulsão
630	Chaveta de veio
631	Retentor
634	Anel de segurança
635	Arruela espaçadora
636	Arruela espaçadora
643	Casquilho
648	Chaveta de veio
650	Anel de segurança
652	Arruela espaçadora
653	Arruela espaçadora
655	Retentor
657	Tampa



SK 920072.1 - SK 92772.1
SK 930072.1 - SK 93772.1



Reductores de engranaje cónico de dos trenes
Riduttore ad assi ortogonali a 2 stadi
Redutores de engrenagens cônicas de 2 níveis





↑ ES		↑ IT		↑ PT	
800	Eje del piñón cónico	800	Albero del pignone	800	Veio de pinhão
801	Rueda motriz	801	Ruota motrice	801	Roda de accionamento
810	Rodamiento	810	Cuscinetti volventi	810	Rolamento cilíndrico
811	Rodamiento	811	Cuscinetti volventi	811	Rolamento cilíndrico
820	Arandela de retención	820	Anello elastico	820	Anel de segurança
821	Chaveta	630	Linguetta	630	Chaveta de veio
822	Tuerca de fijación	822	Ghiera con intagli	822	Porca de entalhes
823	Arandela de seguridad	823	Rosetta d'arresto	823	Chapa de protecção
824	Casquillo	824	Boccola	824	Casquilho
826	Arandela de ajuste	826	Rasamento	826	Arruela espaçadora
827	Arandela de ajuste	827	Rasamento	827	Arruela espaçadora
830	Arandela de apoyo	830	Rondella di supporto	830	Disco de apoio
850	Casquillo	850	Boccola	850	Casquilho
851	Arandela de retención	851	Anello elastico	851	Anel de segurança
900	Piñón primario	900	Pignone	900	Pinhão de accionamento
910	Chaveta	910	Linguetta	910	Chaveta de veio
911	Arandela de retención	911	Anello elastico	911	Anel de segurança
1400	Aro de contracción	1400	Anello calettatore	1400	Módulo Disco retráctil
1465	Capó	1465	Coperchio	1465	Tampa
1470	Tornillo	1470	Vite	1470	Parafuso
1500	Elemento de fijación	1500	Elemento di fissaggio	1500	Elemento de fixação

Datos de contacto / Dati del contatto / Contacto:

Empresa / Ditta / Empresa:

Calle / Via / Rua:

Ciudad / Città / Cidade:

CP / CAP /
Código Postal:

Teléfono / Telefono / Telefone:

Fax:

E-mail:



Getriebebau NORD

Getriebebau-Nord-Straße 1
D-22941 Bargtheide
Telefon +49(0) 4532/289-0
Telefax +49(0) 4532/289-2253
E-Mail info@nord.com
www.nord.com

Pedido de piezas de recambio / Ordine del pezzo di ricambio / Encomenda de peças sobresselentes:

Denominación / Descrizione / Designação:

N.º pos. / Cod. voce / N.º Pos.

Unidades / Numero pezzi / Quantidade:

Tipo de reductor / Modello riduttore / Tipo de caixa redutora:

Número de serie / Numero di matricola / Número de série:

ES

Esta lista de piezas de repuesto NORD responde a una configuración normalizada de los reductores NORD. Para facilitarle la localización de piezas de repuesto y la realización de pedidos suplementarios, al final de la lista de piezas de repuesto encontrará un formulario de pedido con instrucciones importantes para elegir las piezas correctas.

En caso de duda, estamos a su disposición. Encontrará su persona de contacto local en <http://locator.nord.com>.

IT

Questo elenco dei pezzi di ricambio NORD comprende una rappresentazione standard dei riduttori NORD. Per semplificare le operazioni di individuazione ed ordine dei pezzi di ricambio, alla fine dell'elenco dei pezzi di ricambio è disponibile un modulo ordini con importanti indicazioni per la definizione dei pezzi corretti.

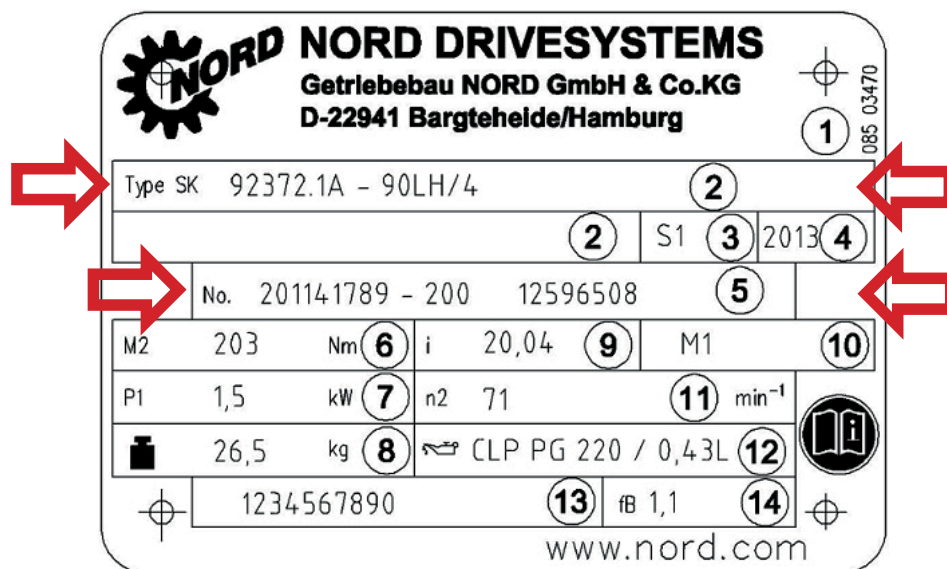
Per eventuali richieste NORD è a completa disposizione dei clienti. I contatti NORD a livello locale sono disponibili all'indirizzo <http://locator.nord.com>.

PT

Esta lista de peças sobresselentes da NORD contém uma ilustração estandardizada dos reductores NORD. Para facilitar o encontro e encomenda de peças sobresselentes, dispõe no fim da lista de peças sobresselentes de um formulário de encomenda com indicações importantes relativas à determinação das peças certas.

Encontramo-nos disponíveis para quaisquer dúvidas ou questões. Aceda a <http://locator.nord.com> para encontrar a sua pessoa de contacto local.

Detalle de la placa de características
 Spiegazione della targhetta
 Esclarecimento da placa de características



ES

- 1 Matriz – código de barras
- 2 Tipo de reductor NORD**
- 3 Tipo de servicio
- 4 Año de fabricación
- 5 Número de serie**
- 6 Par nominal de salida del reductor
- 7 Potencia del accionamiento
- 8 Peso según el modelo solicitado
- 9 Relación de reducción total
- 10 Posición de montaje
- 11 Velocidad nominal de salida
- 12 Tipo, viscosidad y cantidad de lubricante
- 13 Número de material de cliente
- 14 Factor de servicio

IT

- 1 Matrice - codice a barre
- 2 Modello riduttore NORD**
- 3 Modalità operativa
- 4 Anno di produzione
- 5 Numero di matricola**
- 6 Coppia nominale dell'albero di uscita del riduttore
- 7 Potenza motore
- 8 Peso secondo la versione dell'ordine
- 9 Rapporto di trasmissione complessivo del riduttore
- 10 Posizione di installazione
- 11 Numero di giri nominale dell'albero di uscita del riduttore
- 12 Tipo, viscosità e quantità del lubrificante
- 13 Codice materiale del cliente
- 14 Fattore di servizio

PT

- 1 Código de barras Matrix
- 2 Tipo de caixa redutora NORD**
- 3 Modo de funcionamento
- 4 Ano de fabrico
- 5 Número de série**
- 6 Binário nominal do eixo de saída da caixa redutora
- 7 Potência de entrada
- 8 Peso de acordo com a execução da encomenda
- 9 Relação de transmissão
- 10 Posições de montagem
- 11 Rotação nominal do eixo de saída da caixa redutora
- 12 Tipo, viscosidade e quantidade de lubrificante
- 13 Código do cliente
- 14 Factor de serviço

NORD DRIVESYSTEMS Group

Headquarters and Technology Centre
in Bargteheide, close to Hamburg

Innovative drive solutions
for more than 100 branches of industry

Mechanical products
parallel shaft, helical gear, bevel gear and worm gear units

Electrical products
IE2/IE3/IE4 motors

Electronic products
centralised and decentralised frequency inverters,
motor starters and field distribution systems

7 state-of-the-art production plants
for all drive components

Subsidiaries in 36 countries on 5 continents
provide local stocks, assembly, production,
technical support and customer service

More than 3,500 employees throughout the world
create customer oriented solutions

www.nord.com/locator

Headquarters:

Getriebebau NORD GmbH & Co. KG

Getriebebau-Nord-Straße 1
22941 Bargteheide, Germany
Fon.: +49 (0) 4532 / 289-0
Fax: +49 (0) 4532 / 289-2253

Member of the NORD DRIVESYSTEMS Group

